

Cóm arribar al SeRMN

On som

L'adreça del SeRMN és,

- Servei de Ressonància Magnètica Nuclear (SeRMN)
Facultats de Ciències i Biociències
Universitat Autònoma de Barcelona
Edifici Cs, Campus de Bellaterra, s/n
08193 - Cerdanyola del Vallès
- [SeRMN a Google Maps](#). Alternativament, també ens trobaràs a [Google maps](#) si cerques “SeRMN, Cerdanyola del Vallès, Spain”.

Les nostres coordenades GPS són:

- +41° 29' 56.86“, +2° 6' 28.88” (la ubicació al mapa és aproximada).

Cóm arribar des de l'aeroport

El SeRMN està ubicat a l'Edifici C de les Facultats de Ciències i Biociències. Aquest [enllaç a Google Maps](#) descriu amb detall cómo arribar a la porta de l'Edifici C (SeRMN) des de l'aeroport de Barcelona. De les opcions mostrades, la més senzilla es seguir la ruta **“AP-7”** de les suggerides pel programa.

Entrada general del SeRMN

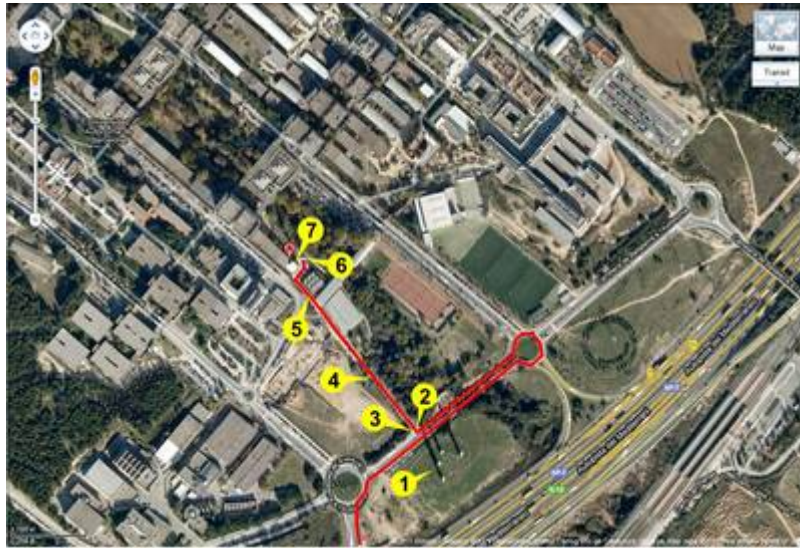
Descriure (afegir fotos) cómo arribar a les dependències del SeRMN dins el SeRMN.

Entrada de manteniment del SeRMN

El SeRMN disposa d'una entrada de manteniment, amb una porta de grans dimensions i moll de càrrega i descàrrega, per a facilitar la recepció de mercaderies. Aquesta és l'entrada recomanada pels tècnics dels instruments, transportistes, i qualsevol visitant que porti capses o material voluminós.

Les següents imatges mostren cómo arribar fins a l'entrada de manteniment del SeRMN.

Esquema i fotografies del camí a seguir



Aquesta imatge és una captura de pantalla de Google Maps on es mostra el camí a seguir dins el Campus de Bellaterra de la UAB per arribar a l'entrada de manteniment del SeRMN.

Els números es corresponen amb les fotografies següents, on trobaràs instruccions pas a pas per no perdre't al campus.



1 - Les quatre columnes de referència. La teva referència són les quatre columnes recargolades que hi ha al costat de l'autopista



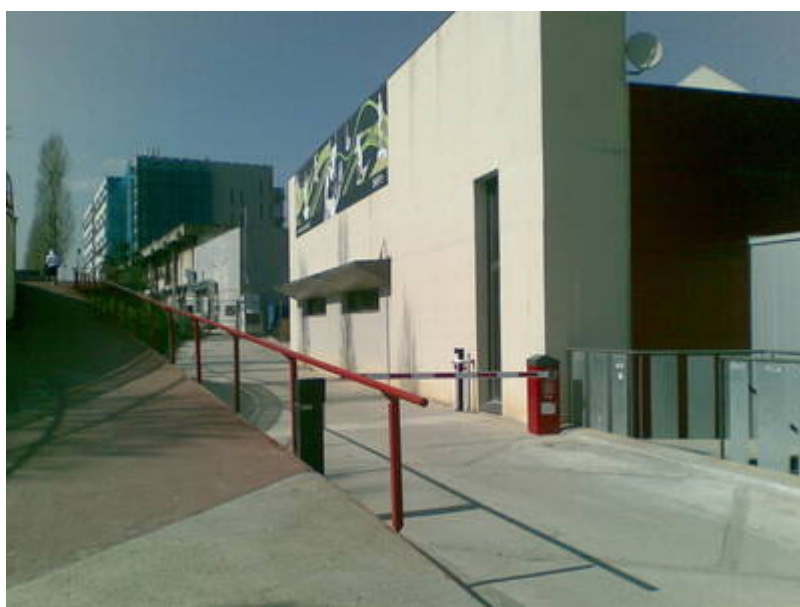
2 - Les quatre columnes de referència. Quan tinguis les columnes a la teva esquerra, i estiguis a la seva alçada, a mà dreta veuràs un camí que comença amb un pendent de formigó. Has de girar a la dreta i seguir aquest camí.



3 - Senyalització insuficient. A l'inici del camí hi ha un retol on posa "EMERGÈNCIES - Edifici Central - Piscina (SAF3)" i on no surt el nom del SeRMN. Tanmateix, aquesta indicació et confirma que estàs al bon camí.



4 - Segueix recte fins al final.



5 - Barrera d'accés. Quan arribis a la barrera, hauràs de trucar perquè t'obrin. Prem el boto "Call" i quan et contestin, diga'ls que vas al "Servei de Resonància", t'haurien d'obrir la barrera.



6 - Lloc per aparcar. Un cop passada la barrera, segueix el camí fins que arribis a una mena de plaça on podràs aparcar el cotxe en bateria



7 - Porta de manteniment del SeRMN. bla-bla-bla

Nomenclàtor de carrers i camins al Campus de Bellaterra

El Consell de Govern de la UAB, a la seva sessió de 17 de juliol de 2013, arran de “les cada vegada més freqüents dificultats per identificar els edificis, els espais, els entorns de la universitat i per tant de poder localitzar-los en un entorn territorial” va aprovar una proposta “de nomenament dels carrers del campus amb la finalitat que sigui la nomenclatura institucional i sigui adoptada de forma generalitzada.”

- [Nomenclàtor dels carrers i camins del Campus de Bellaterra de la UAB](#)

From: <https://sermn.uab.cat/wiki/> - **SeRMN Wiki**

Permanent link: https://sermn.uab.cat/wiki/doku.php?id=com_arribar_hi&rev=1412600422

Last update: **2014/10/06 15:00**



