

Ordinador HP Compaq 6200 MT pel DPX-250-robot

Descripció tècnica

Dades per l'inventari

Descripció	Ordinador HP Compaq 6200 Pro MT HDD 250GB
Marca	Hewlett Packard
Model	HP Compaq 6200 MT
Núm. sèrie	CZC1408HMF
Núm. referència	XY109ET#ABE
Potència	200 W
Emplaçament	c2/-135
Núm. inventari	016552834

Ordinador HP Compaq 6200 MT pel DPX-250-robot

PC HP 6200 Pro MT - DPX-250-robot	
Data de compra	2012-02-07
DHCP UAB	
Data d'alta	2013-01-09
Adreça MAC	3C-D9-2B-67-B0-37
Hostname	cie-48-32
Adreça IP	158.109.48-32
DADES TÈCNIQUES	
Descripció	Ordinador sobretaula
Marca	Hewlett Packard
Model	HP Compaq 6200 MT
Núm. sèrie	CZC1408HMF
Núm. referència	XY109ET#ABE
Potència	200 W
Emplaçament	c2/-135 (despatx planta baixa)
HP Care Pack	KH6052750415
WINDOWS 7 PROFESSIONAL 64-BITS	
Product Key	GWB2V - T6VJ6 - V94XF - QCVXK - XH7FR
—	X16 - 96076
Barcode	00186-124-808-071
HP Barcode	584048-001

Extensió de la garantia (HP Care Pack)

Ordinador 250-robot

```
Número de HP Care Pack ..... KH6052750415
Estado del Registro ..... REGISTRADO
Número de producto del Carepack .. U6578A
El Numero de Serie del Hardware .. CZC1408HMF
ID del Producto de Hardware ..... XY109ET#ABE
Descripción del Hardware ..... HP Compaq 6200 Pro Mini-Torre HDD 250GB
Fecha final de soporte ..... xxxx
```

Windows 7 Professional 64-bits

L'ordinador ve amb Microsoft Windows 7 Professional 64-bits preinstal·lat en dues particions,

- **SYSTEM** de 100 MB,
- **OS** (label: boot) de 222 GB (19,4 GB ocupats), i
- **HP_RECOVERY** de 10 GB (8,78 GB ocupats).

Configuració inicial

- Language: English
- Country: Spain
- Keymap: Spanish
- Host name: cie-48-32 (assignat automàticament per DHCP)
- Domain name: uab.es (assignat automàticament per DHCP)
- User name: sermnadmin (SeRMN-UAB Sysadmin) ¹⁾
- Time zone: Madrid

Seguretat

- Use recommended settings

Canvis a l'ordinador

2013-01-09 a 2011-01-10

L'ordinador ve amb Windows 7 Enterprise 64-bits preinstal·lat, i el disc té una partició c: que ocupa tot l'espai de disc disponible, 250 GB.

- **Nom de l'equip:** CIE-48-32
- **Grup de treball:** SERMN

Descarrego i instal·lot les 98 actualitzacions trobades per *Windows Update*. Això comporta descarregar 455,3 MB.

Instal·lació d'una 2a targeta de xarxa

Per la connexió amb la consola compro una targeta **Intel Pro 1000 CT GbE NIC** a MISCO (<http://www.misco.es>),

DADES TÈCNIQUES	
Descripció	NIC 10/100/1000Mbps PCI
Marca	Intel
Model	Pro 1000 CT GbE NIC
Núm. referència	FH969AA

Canvi a Windows 7 32-bits

Com que podria ser més fàcil instal·lar i córrer el Topspin 1.3 en un sistema de 32-bits, decideixo reinstal·lar el Windows 7 de 32-bits a partir dels dvd de *System Recovery* seguint les [instruccions d'HP](#). A més, una cerca a Internet sembla indicar que hi ha una forma d'instal·lar software amb instal·ladors (e.g. setup.exe) de 16-bits, i crec que segurament serà més fàcil fer-ho amb la versió de 32-bits del Windows 7.

El procés és molt simple,

1. Introduir del dvd número 1 de *System Recovery*
2. Reiniciar l'ordinador i arrancar des del dvd.
3. Seguir les instruccions en pantalla per començar el procés de reinstal·lació del Windows 7 32-bits.
4. Anar introduint la resta de dvd a mida que els vagi sol·licitant (per ara només ha demanat 3 dels 4 dvd).
5. Un cop copiats els dvd, iniciar el procés de reinstal·lació del Windows 7.

Després d'una llarga estona, finalment s'acaba el procés d'instal·lació del Windows 7 32-bits. Reinicio l'ordinador un cop s'han instal·lat totes les actualitzacions de seguretat disponibles. Llavors diu que n'ha trobat més actualitzacions i deixo que les instal·li abans de tornar a reiniciar l'ordinador.

Canvi a Windows XP PRO SP3 32-bits

Després de no aconseguir instal·lar i córrer el Topspin 1.3 satisfactòriament amb Windows 7, decideixo instal·lar l'**obsolet** Windows XP PRO SP3 de 32-bits.

Després de que em sortís per dos cops un missatge d'error durant el procés d'instal·lació indicant que no es podia completar la instal·lació, he trobat a Internet que aquest error té a veure amb la manca d'uns controladors (*drivers*) al disc d'instal·lació, i que cal configurar la Bios per poder instal·lar Windows XP. Les instruccions detallades es poden consultar a

- <http://h30434.www3.hp.com/t5/Other-Desktop-PC-Questions/HP-6200-pro-wont-install-windows-xp-tried-installing-the/td-p/1049661>; i
- <http://h30434.www3.hp.com/t5/Desktop-Operating-Systems-e-g-Windows-8-Software-Recovery/Windows-XP-downgrade-on-HP-Compaq-6200-Pro-LK601LT/td-p/986531>

De forma resumida,

- Entrar a la Bios i a les *storage options* canviar l'emulació de SATA de *ACHI* a *IDE*. Guardar el canvi i sortir.
- Instal·lar Windows XP
- Carregar el controlador per SATA ACHI (descarregat de la [pàgina de suport d'HP](#))
- Reiniciar l'ordinador, però entrar a la Bios abans de carregar el Windows XP i canviar l'emulació de SATA d'*IDE* a *ACHI*.

A més, per evitar problemes, en el procés d'instal·lació del Windows XP, quan demana en quina partició s'ha d'instal·lar, cal indicar que **s'ha de formatar el sistema de fitxers**. Per estalviar temps es pot triar l'opció de formatat ràpid.

Configuració inicial

- Language: English
- Country: Spain
- Keymap: Spanish
- Host name: cie-48-32 (assignat automàticament per DHCP)
- User name:
 - sermnuab (SeRMN-UAB Users)
 - sermnadmin (SeRMN-UAB Staff)
- Time zone: Madrid

Antivirus

Per estalviar-me problemes quan l'ordinador es connecti a la xarxa, abans de fer-ho instal·lo l'antivirus AVG Free a partir del [fitxer d'instal·lació off-line](#).

Drivers addicionals

El cd d'instal·lació del Windows XP SP3 no conté drivers pel hardware d'aquest ordinador, incloent-hi la targeta ethernet, amb la qual cosa no els puc descarregar i actualitzar on-line. Per començar descarrego els més importants a una altre ordinador, i els instal·lo des d'un pendrive.

Alguns dels programes d'instal·lació dels drivers requereixen la instal·lació prèvia de *Microsoft .NET Framework*. Així doncs, faig primer varies rondes de *Windows Update* per actualitzar el sistema operatiu, i llavors poder instal·lar el *Microsoft .NET*

Una forma ràpida de comprovar quins drivers manquen o es poden actualitzar, es emprar l'eina [Intel Driver Update Utility](#).

Actualització de Windows

Per evitar que la instal·lació de les actualitzacions de Windows interfereixin amb l'adquisició dels espectres, **desactivo l'opció d'instal·lar les actualitzacions automàticament** i la canvio per

Download updates for me, but let me choose when to install them.

Cóm automatitzar la instal·lació i actualització de Windows XP

Aquesta és una recopilació d'enllaços d'interès per descarregar actualitzacions de Windows XP i altre programari de Microsoft (per exemple, *.NET Framework*), i poder-les integrar en un nou CD/DVD d'instal·lació de Windows XP personalitzat.

- [How to get all XP service packs, updates, etc. together to avoid future downloads?](#)
- [How to Download & Save Windows XP Updates](#)
 - [Microsoft Update Catalog](#)
 - [Microsoft Security Bulletins](#)
- [How to download updates that include drivers and hotfixes from the Windows Update Catalog](#)
- [Security updates are available on ISO-9660 DVD5 image files from the Microsoft Download Center](#). For instance
 - [July 2013 Security Release ISO Image](#)

L'eina més recomanada per crear CD/DVD d'instal·lació personalitzats és:

- [nLite - Windows Installation Customizer](#). nLite is a tool for pre-installation Windows configuration and component removal at your choice. Optional bootable image ready for burning on media or testing in virtual machines. With nLite you will be able to have Windows installation which on install does not include, or even contain on media, the unwanted components.

per més informació consultar les múltiples guies i tutorials accessibles a Internet,

- [Making and Customizing an Unattended Windows Install CD](#)
 - [Drivers integration](#)
- [Nlite Guide](#)
- [Nlite tutorials](#)
- [How to make a Custom Windows Install w/ nLite](#)
- [Manual nLite, crear un cd de WinXP personalizado](#)
- [Manual / Guía de nLite - Crea tu CD de Windows personalizado](#)
- ...

Altres eines que podrien ser d'interès:

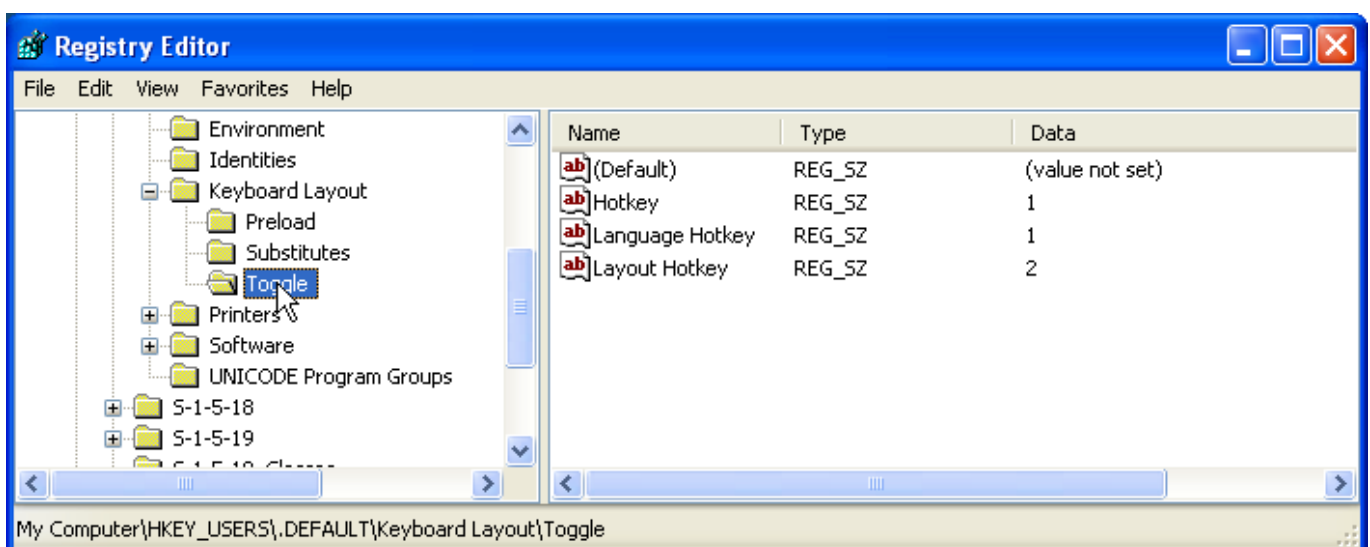
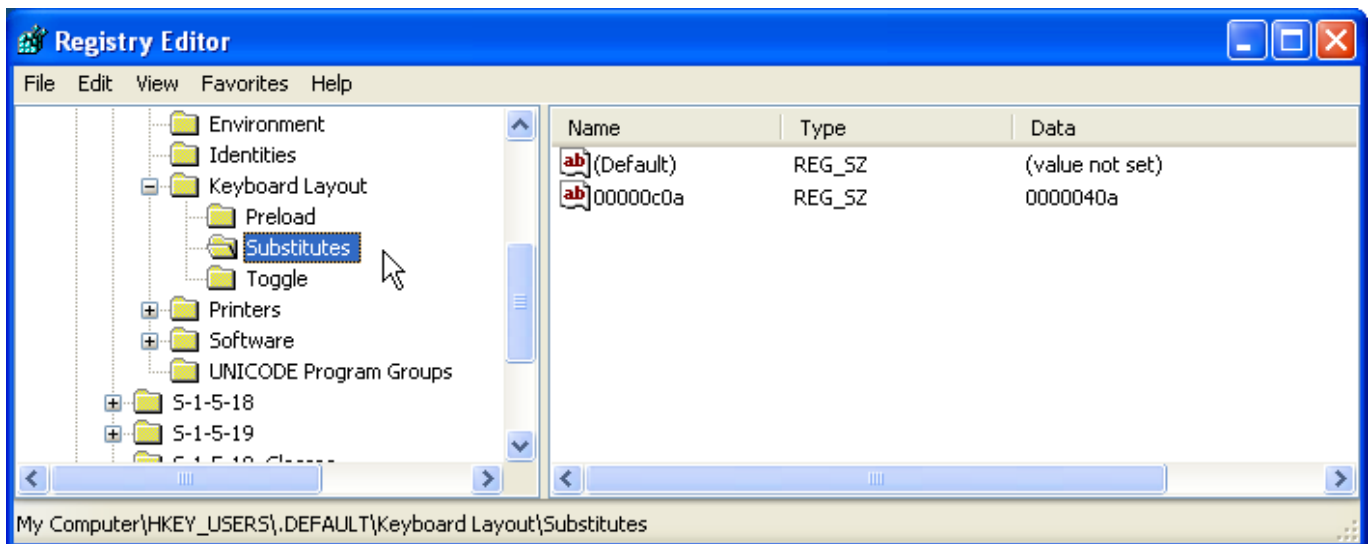
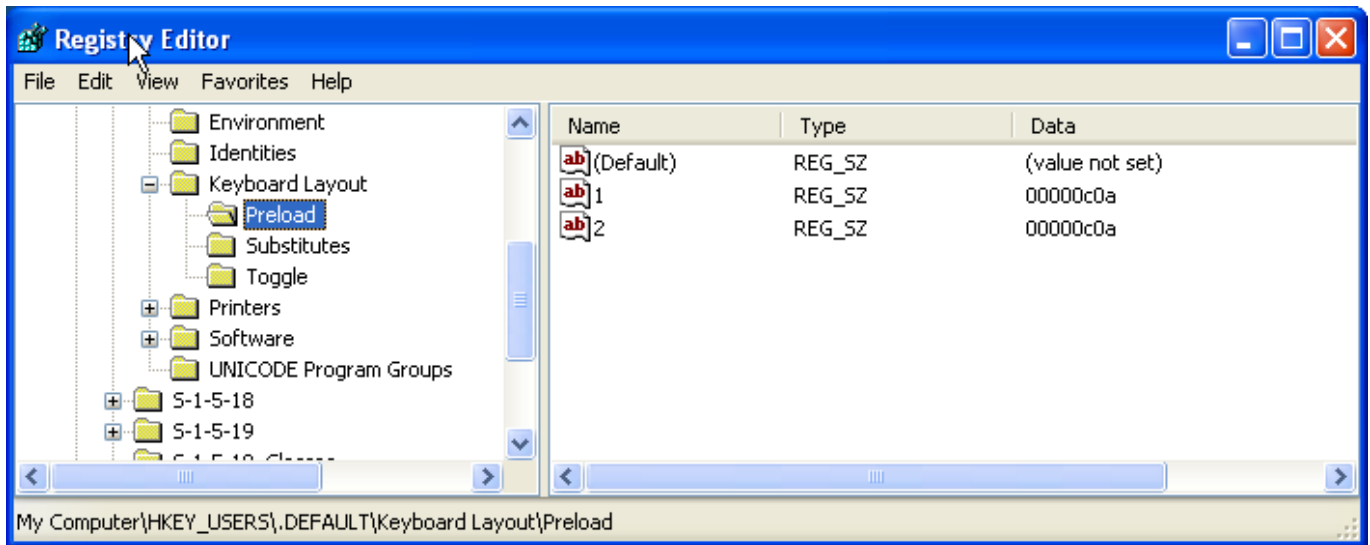
- [10 tools for creating custom Windows installation discs](#)

Finalment, en comptes de gravar un CD/DVD, es pot fer servir l'eina [Rufus](#) per crear *bootable USB drives the easy way*.

Configuració del teclat per la pantalla de Login

Com que instal·lo la versió de Windows XP PRO en anglès, la configuració per defecte del teclat és la corresponent a aquest idioma. Canviar-la dins de Windows XP per la configuració correcta és molt fàcil, cal anar a **Start → Control Panel → Switch to classical view → Regional and Language Options → Languages tab**, prémer el botó [Details...](#), i afegir el teclat correcte i esborrar el teclat incorrecte. En el nostre cas, afegirem *Spanish (International Sort) - Spanish* i eliminarem *English (United States) - US*.

Però per canviar la configuració del teclat a la pantalla d'inici (logon screen) cal editar el registre de Windows i modificar algunes variables. Les captures de pantalla següents mostren la configuració final per un teclat "Spanish",



Programari adicional instal·lat

-  Microsoft .NET Framework 3.5
-  Microsoft .NET Framework 4
-  Microsoft Internet Explorer 8
-  Microsoft Download Manager
-  Firefox. S'instal·la la versió en anglès (US).
 -  Diccionaris: català, castellà, i anglès.
 -  Altres extensions: restart button, screen capture.
 -  Plugins: Silverlight, Flash Player, Shockwave, ...
-  **may be later** Filezilla
-  MPutty & Putty (client per SSH)
-  FreeCommander
-  Java
-  Adobe Reader
-  AVG Free Antivirus
-  Malwarebytes Anti-Malware Free
-  Wireshark network protocol analyzer
-  PeaZip archiver & compressor
-  CDBurnerXP application to burn CDs and DVDs

Instal·lació del Topspin

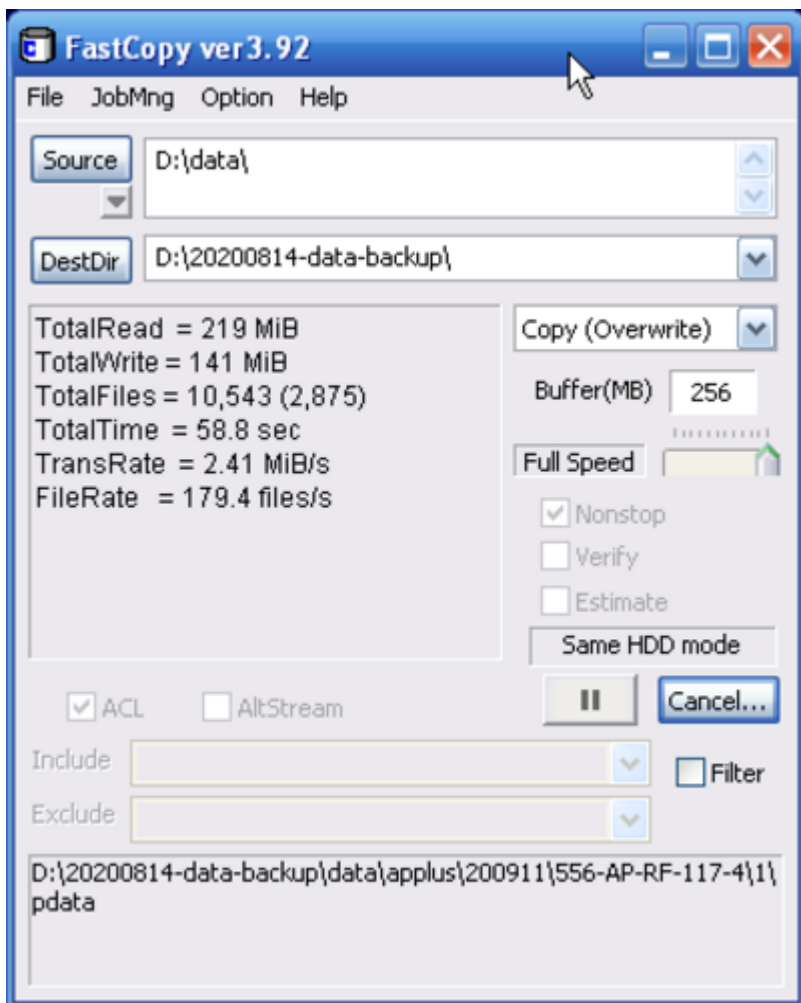
- [Instal·lació del Topspin 1.3 pl 10](#)

Milliores a l'ordinador - Agost de 2020

Comparteixo la carpeta D:\data en mode escriptura (rw) per tal de poder organitzar les carpetes de dades per any i mes, però primer faig una còpia de seguretat per precaució.

Còpia de seguretat de D:\data

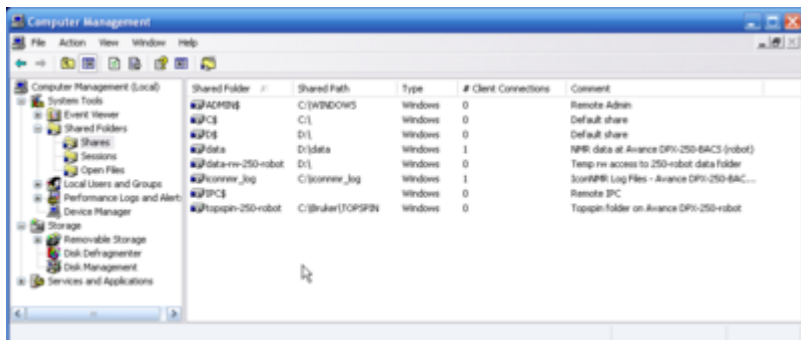
Per copiar el contingut de la carpeta D:\data i mantenir les dates originals de creació i modificació de les carpetes i fitxers faig servir el programa [FastCopy v3.92 \(2020/08/02\) \(for 32bit/64bit\)](#).

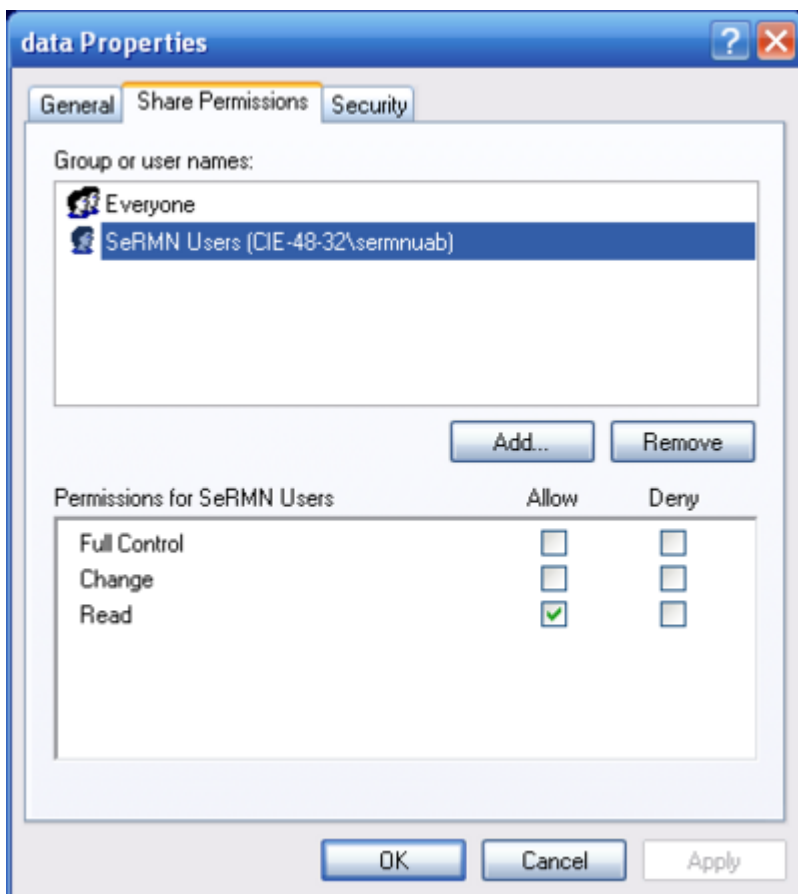
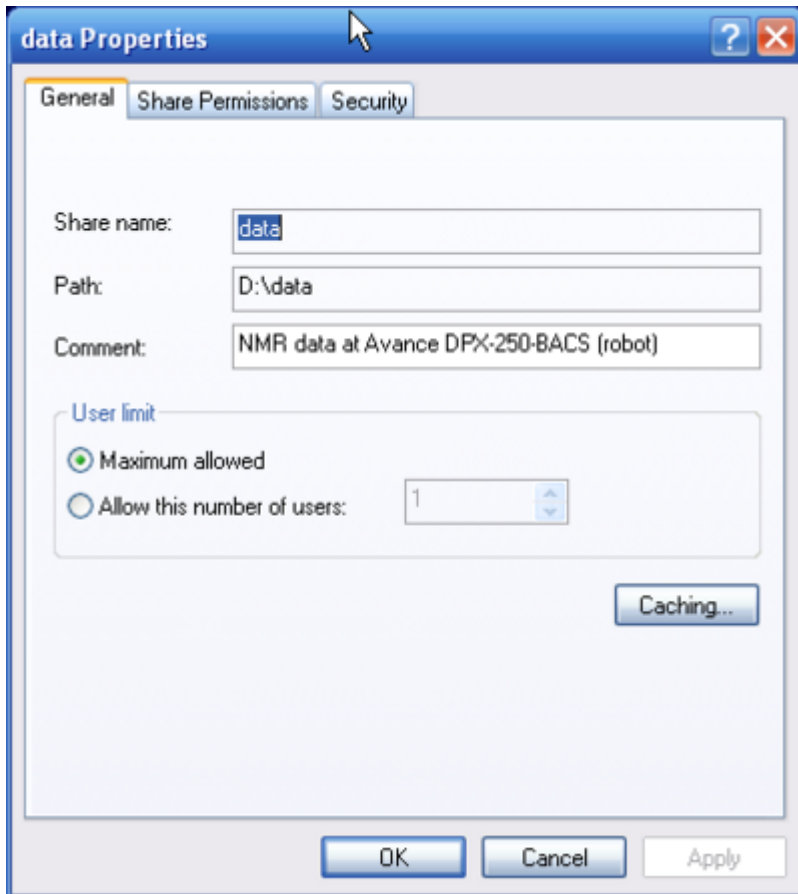


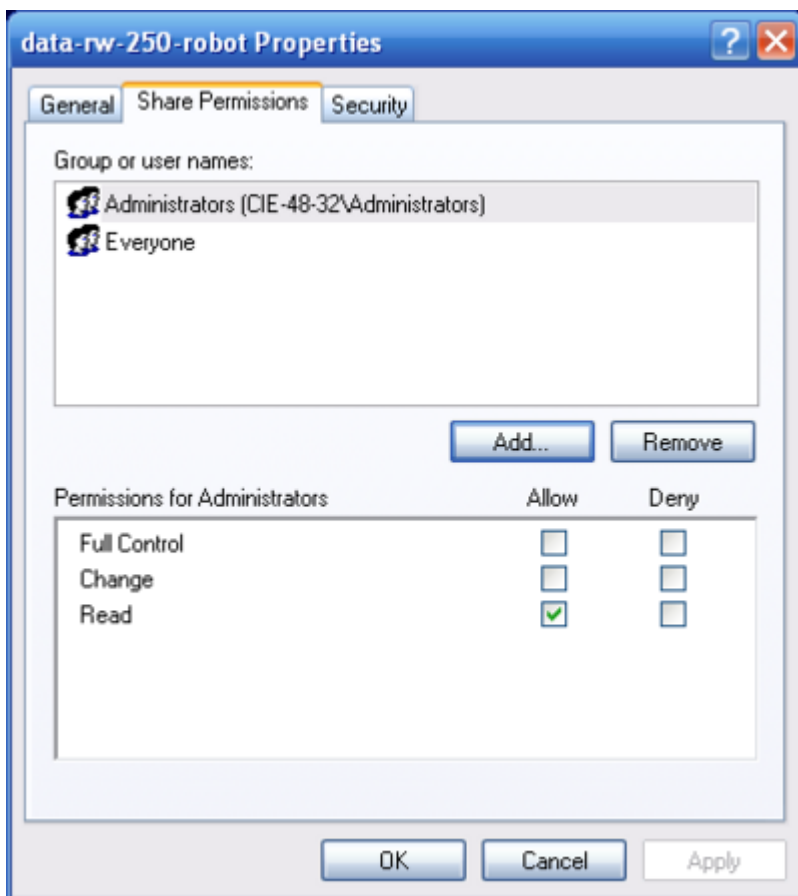
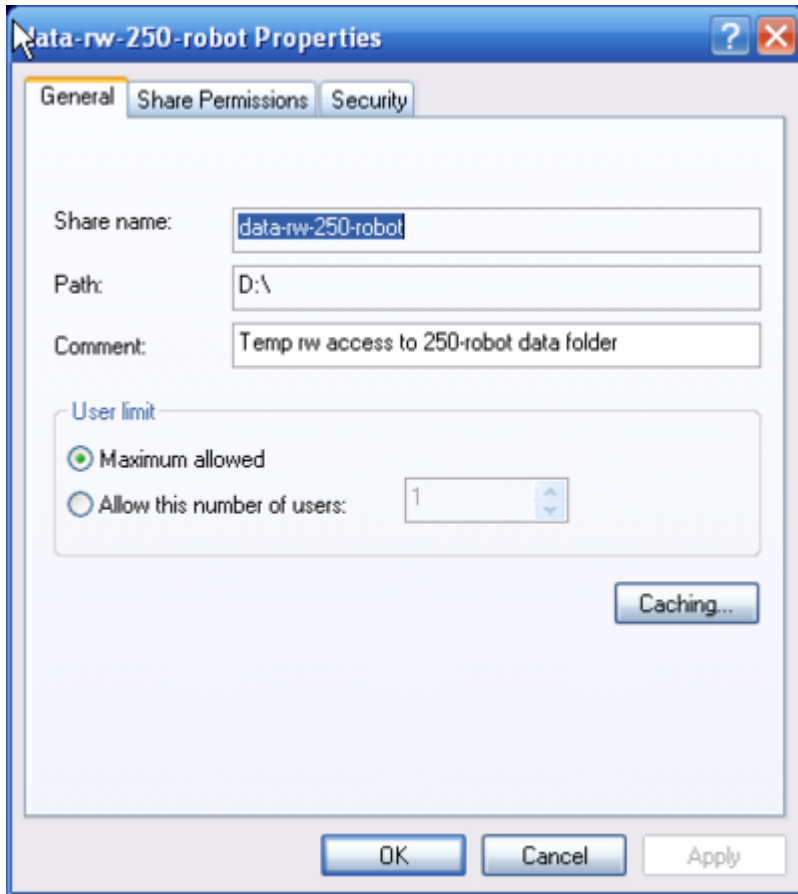
Actualment D:\data ocupa 14,86 GBytes i conté 112779 carpetes i 433905 fitxers. Faig la còpia a D:\20200814-data-backup i un cop finalitzada comprovo amb el programa [Glary Disk Explorer](#) que la còpia de seguretat ocupi el mateix espai i que contingui el mateix nombre de carpetes i fitxers.

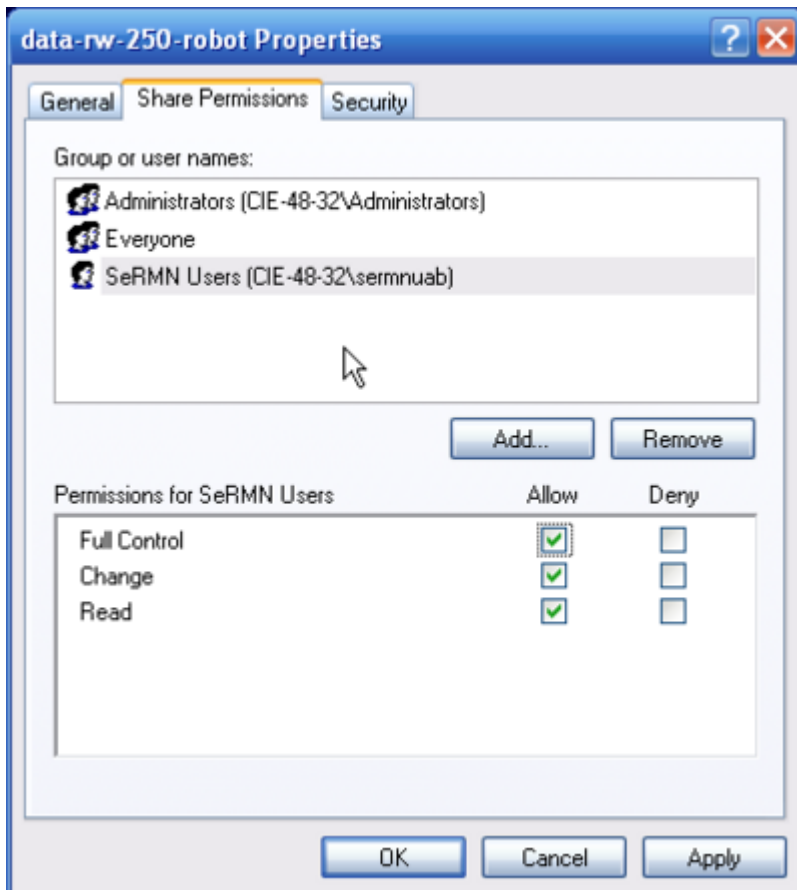
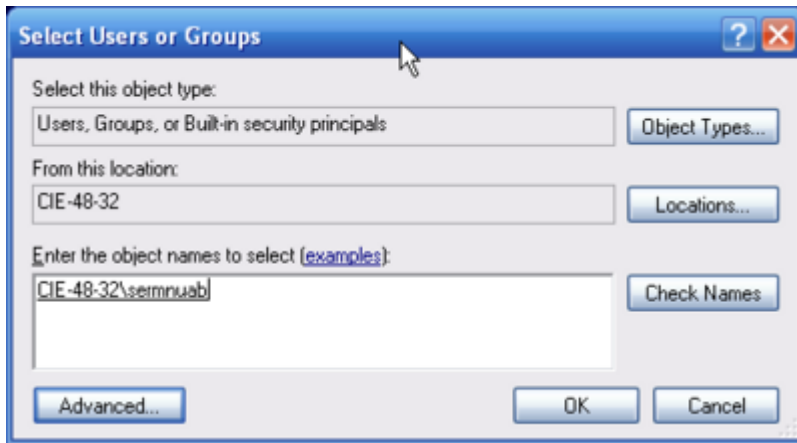
Compartir D:\data amb permís d'escriptura

Actualment la carpeta D:\data es comparteix només amb permís de lectura. Per compartir-la amb permís d'escriptura, creo un nou "share"





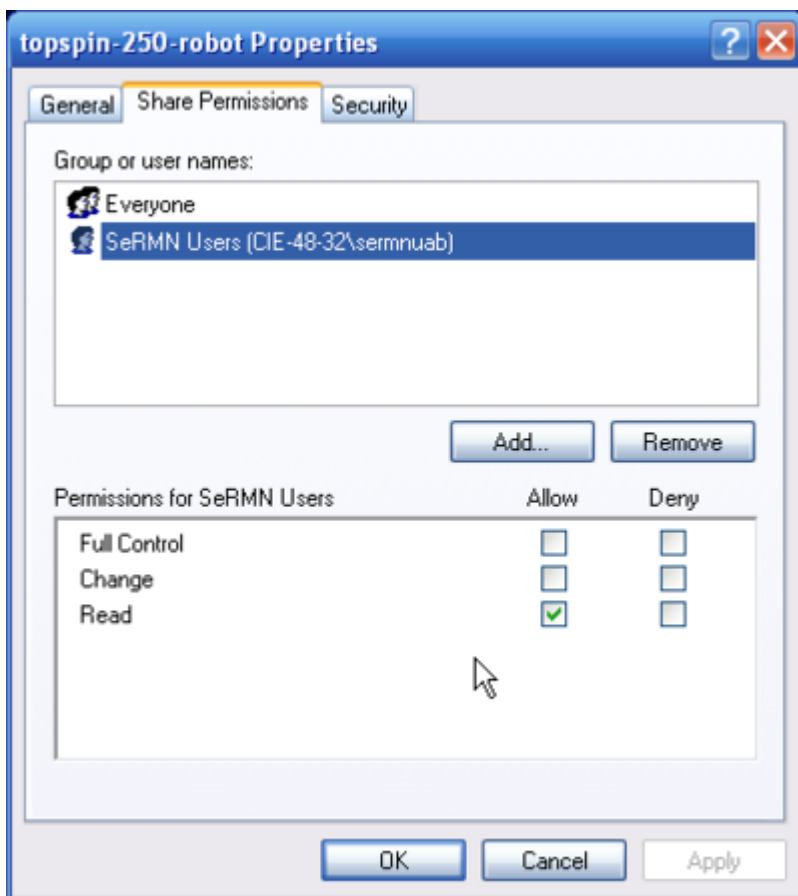
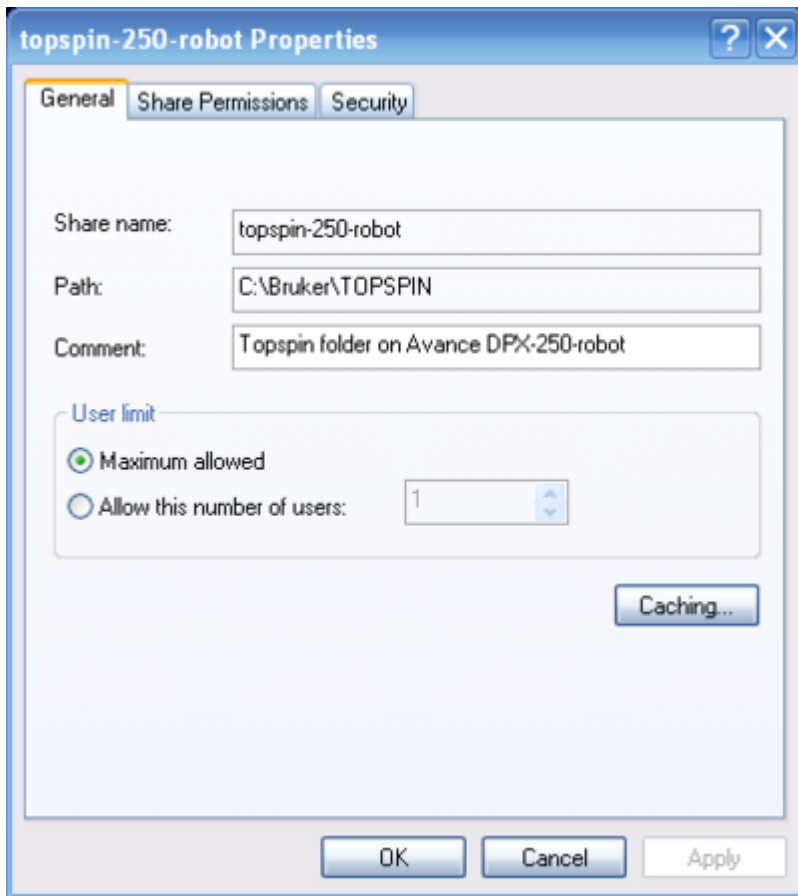




Compartir C:\Bruker\TOPSPIN amb permís de lectura

Comparteixo la carpeta C:\Bruker\TOPSPIN amb permís de lectura per poder accedir a les carpetes de registres del programa:

- C:\Bruker\TOPSPIN\prog\curdir\sermnuab pels registres del TopSpin i dels mòduls de la consola; i
- C:\Bruker\TOPSPIN\prog\logfile pels registres dels nivells diaris d'heli líquid a l'imant.



1) afegir posteriorment 'sermnuab' (SeRMN-UAB Users)

From:
<https://sermn.uab.cat/wiki/> - **SeRMN Wiki**

Permanent link:
https://sermn.uab.cat/wiki/doku.php?id=informatica:hp_6200mt_250robot&rev=1597412438

Last update: **2020/08/14 15:40**

