

Ordinador HP Compaq 6300 MT pel DPX-250-QNP (autoservei)

Descripció tècnica

Dades per l'inventari


Descripció	Ordinador HP Compaq 6300 Pro MT HDD 500GB
Marca	Hewlett Packard
Model	HP Compaq 6300 MT
Núm. sèrie	CZC2392QMC
Núm. referència	B0F53ET#ABE
Potència	200 W
Emplaçament	c2/-135
Núm. inventari	017247417

Ordinador HP Compaq 6300 MT pel DPX-250-QNP (autoservei)

PC HP 6300 Pro MT - DPX-250-QNP (autoservei)	
Data de compra	2012-12-19
DHCP UAB	
Data d'alta	2013-08-06
Adreça MAC	24-BE-05-0A-A7-98
Hostname	cie-52-50
Adreça IP	158.109.52.50
DADES TÈCNIQUES	
Descripció	Ordinador sobretaula
Marca	Hewlett Packard
Model	HP Compaq 6300 MT
Núm. sèrie	CZC2392QMC
Núm. referència	B0F53ET#ABE
Potència	200 W
Emplaçament	c2/-135 (despatx planta baixa)
HP Care Pack	KH7709360916
WINDOWS 7 PROFESSIONAL 64-BITS	
Product Key	4D4CR - CRP64 - GXWRM - KVV7 - TT3H2
—	X16 - 96076
Barcode	00186-183-165-272
HP Barcode	584048-001

Extensió de la garantia (HP Care Pack)

Ordinador	Ordinador DPX-250-QNP (autoservei)
Número de HP Care Pack	KH7709360916

Estado del Registro	 PENDIENTE
Número de producto del Carepack	U6578A
El Numero de Serie del Hardware	CZC2392QMC
ID del Producto de Hardware	B0F53ET#ABE
Descripción del Hardware	HP Compaq 6300 Pro Mini-Torre HDD 500GB
Fecha final de soporte	xxxx

Windows 7 Professional 64-bits

L'ordinador ve amb Microsoft Windows 7 Professional 64-bits preinstal·lat en dues particions,

- **SYSTEM** de 100 MB,
- **OS** (label: boot) de 222 GB (19,4 GB ocupats), i
- **HP_RECOVERY** de 10 GB (8,78 GB ocupats).

Configuració inicial

- Language: English
- Country: Spain
- Keymap: Spanish
- Host name: cie-52-20 (assignat automàticament per DHCP)
- Domain name: uab.es (assignat automàticament per DHCP)
- User name: sermnadmin (SeRMN-UAB Sysadmin) ¹⁾
- Time zone: Madrid

Canvis a l'ordinador


Instal·lació d'una 2a targeta de xarxa

Per la connexió amb la consola compro una targeta **Intel Pro 1000 CT GbE NIC** a MISCO (<http://www.misco.es>),

DADES TÈCNIQUES	
Descripció	NIC 10/100/1000Mbps PCI
Marca	Intel
Model	Pro 1000 CT GbE NIC
Núm. referència	FH969AA

Canvi a Windows XP PRO SP3 32-bits

Després de no aconseguir instal·lar i córrer el Topspin 1.3 satisfactòriament amb Windows 7, decideixo instal·lar l'**obsolet** Windows XP PRO SP3 de 32-bits.

 comentar la instal·lació a l'ordinador del 250-robot i enllaçar a la pàgina corresponent.

Configuració inicial

- Language: English
- Country: Spain
- Keymap: Spanish
- Host name: cie-48-32 (assignat automàticament per DHCP)
- User name:
 - sermnuab (SeRMN-UAB Users)
 - sermnadmin (SeRMN-UAB Staff)
- Time zone: Madrid

Antivirus

Per estalviar-me problemes quan l'ordinador es connecti a la xarxa, abans de fer-ho instal·lo l'antivirus AVG Free a partir del [fitxer d'instal·lació off-line](#).

Drivers addicionals

El cd d'instal·lació del Windows XP SP3 no conté drivers pel hardware d'aquest ordinador, incloent-hi la targeta ethernet, amb la qual cosa no els puc descarregar i actualitzar on-line. Per començar descarrego els més importants a una altre ordinador, i els instal·lo des d'un pendrive.

Alguns dels programes d'instal·lació dels drivers requereixen la instal·lació prèvia de *Microsoft .NET Framework*. Així doncs, faig primer varies rondes de *Windows Update* per actualitzar el sistema operatiu, i llavors poder instal·lar el *Microsoft .NET*

Una forma ràpida de comprovar quins drivers manquen o es poden actualitzar, es emprar l'eina [Intel Driver Update Utility](#).

Per actualitzar el driver de la controlador SATA d'IDE a AHCI, consultar les següents instruccions:

- [6300 Pro, XP & AHCI](#)
- [Windows XP downgrade on HP Compaq 6200 Pro \(LK601LT\)](#)

Tenir especialment present el següent comentari:

Awesome.... I've done this same thing with HP Pro 6000 and 6200, so I just assumed the same "Intel (R) Desktop/Workstation/Server Express Chipset SATA AHCI Controller" should be used. I was wrong..... Apparently, reading the details to pick this one "Intel(R) 7 Series/C216 Chipset Family SATA AHCI Controller", makes a difference... Anyway, just thought I would share that incase anyone else misses that detail.










és a dir,

- per HP Pro 6000 and 6200: "Intel (R) Desktop/Workstation/Server Express Chipset SATA AHCI Controller"
- per HP Pro 6300: "Intel(R) 7 Series/C216 Chipset Family SATA AHCI Controller"

Actualització de Windows

Per evitar que la instal·lació de les actualitzacions de Windows interfereixin amb l'adquisició dels espectres, **desactivo l'opció d'instal·lar les actualitzacions automàticament** i la canvio per *Download updates for me, but let me choose when to install them*.

Programari adicional instal·lat

-  Microsoft .NET Framework 3.5
-  Microsoft .NET Framework 4
-  Microsoft Internet Explorer 8
-  Microsoft Download Manager
-  Firefox. S'instal·la la versió en anglès (US).
 -  Diccionaris: català, castellà, i anglès.
 -  Altres extensions: restart button, screen capture.
 -  Plugins: Silverlight, Flash Player, Shockwave, ...
-  **may be later** Filezilla
-  MPutty & Putty (client per SSH)
-  FreeCommander
-  Java
-  Adobe Reader
-  AVG Free Antivirus
-  Malwarebytes Anti-Malware Free
-  Wireshark network protocol analyzer
-  PeaZip archiver & compressor
-  CDBurnerXP application to burn CDs and DVDs

Instal·lació del Topspin

- Instal·lació del Topspin 1.3 pl 10

Milliores a l'ordinador - Agost de 2020

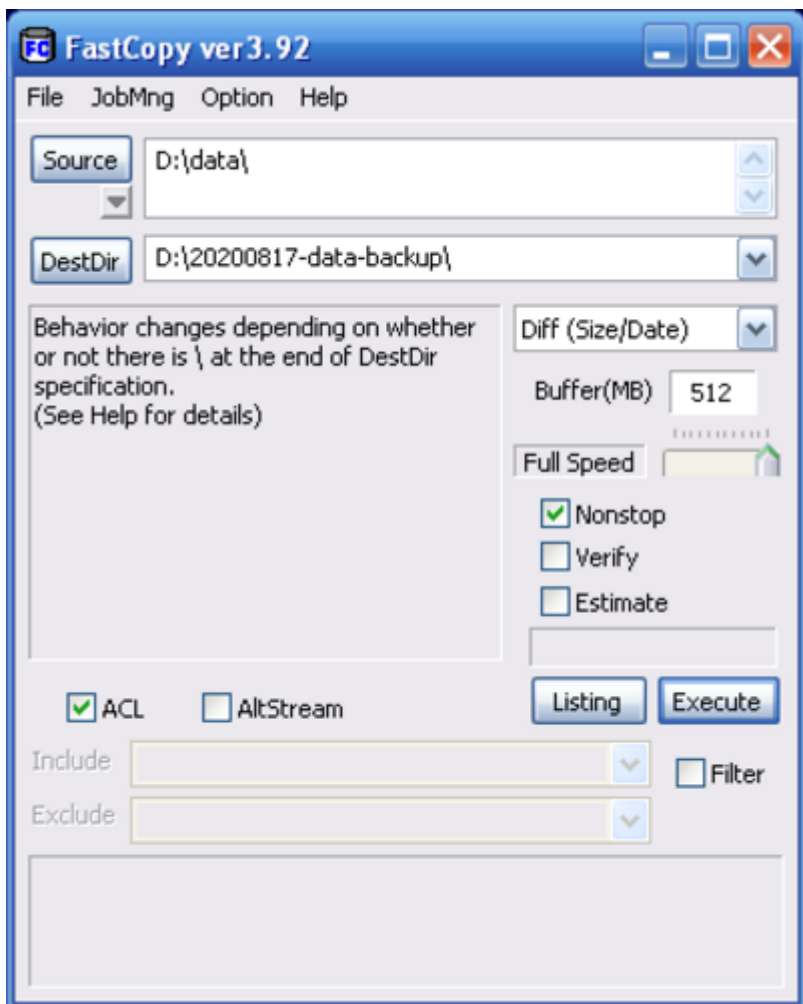
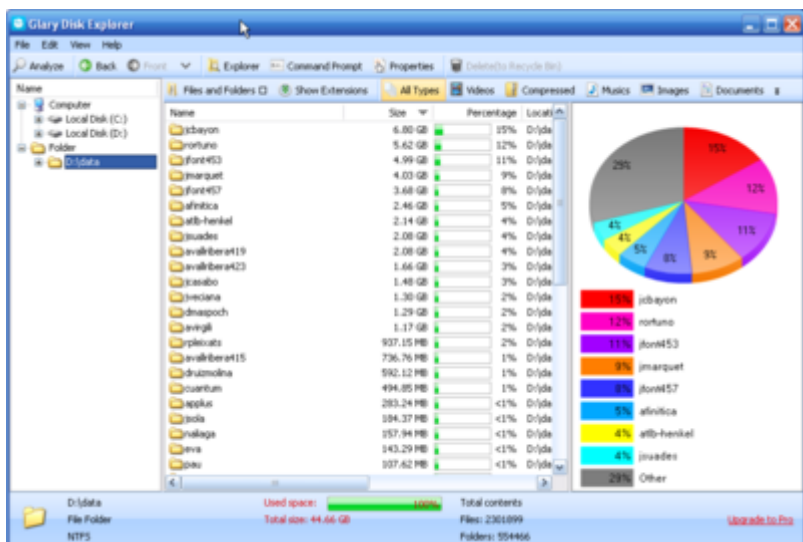
Comparteixo la carpeta D:\data en mode escriptura (rw) per tal de poder organitzar les carpetes de dades per any i mes, però primer faig una còpia de seguretat per precaució.

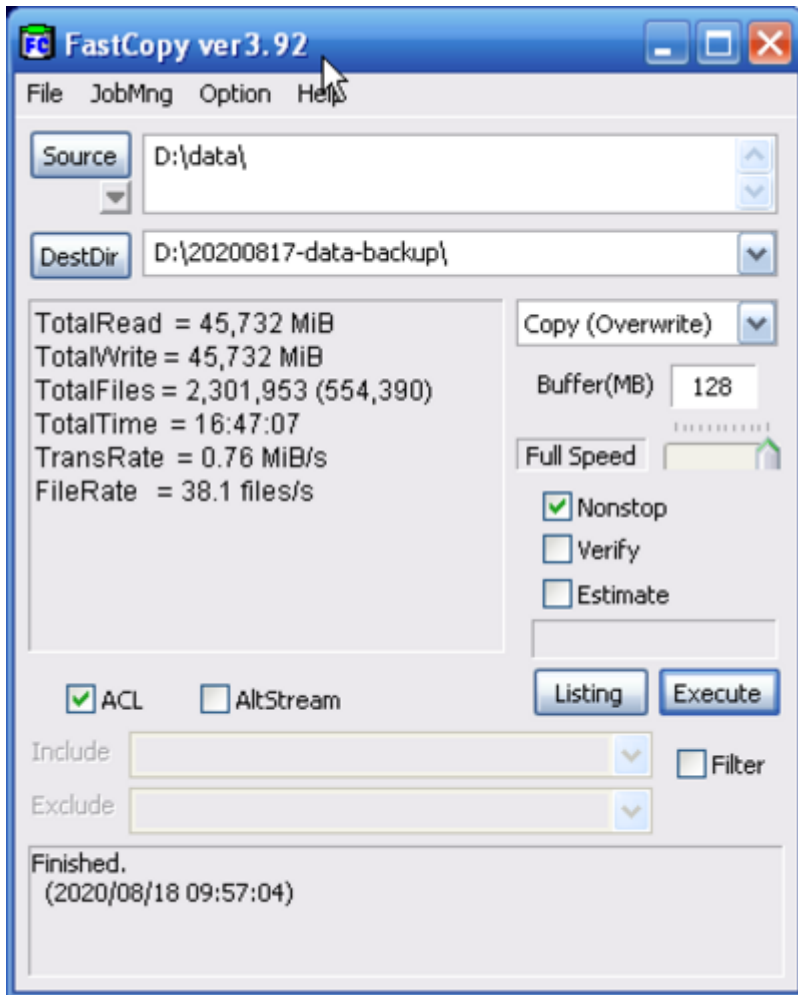
Còpia de seguretat de D:\data

Per copiar el contingut de la carpeta D:\data i mantenir les dates originals de creació i modificació de les carpetes i fitxers faig servir el programa [FastCopy v3.92 \(2020/08/02\) \(for 32bit/64bit\)](#).

Actualment D:\data ocupa 44,66 GBytes i conté 554.466 carpetes i 2.301.899 fitxers. Faig la còpia a D:\20200817-data-backup i un cop finalitzada comprovo amb el programa [Glary Disk Explorer](#)

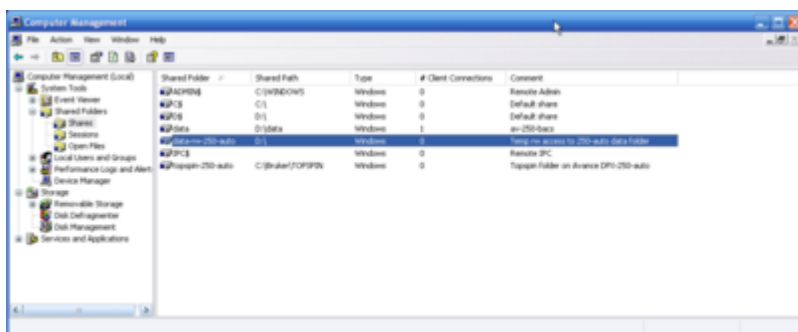
que la còpia de seguretat ocupi el mateix espai i que contingui el mateix nombre de carpetes i fitxers.

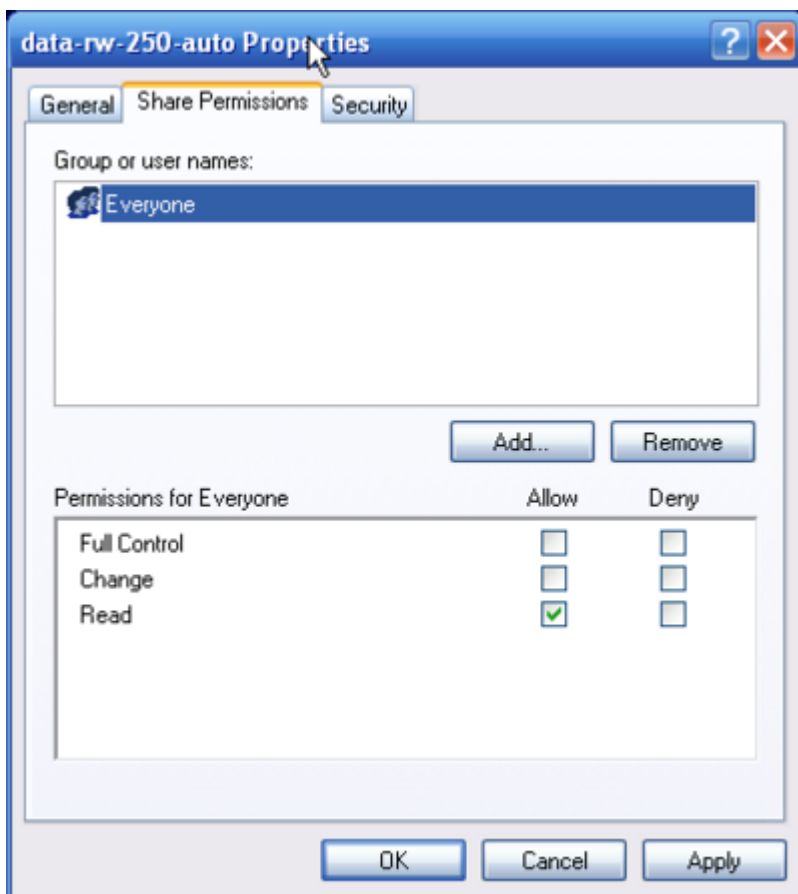
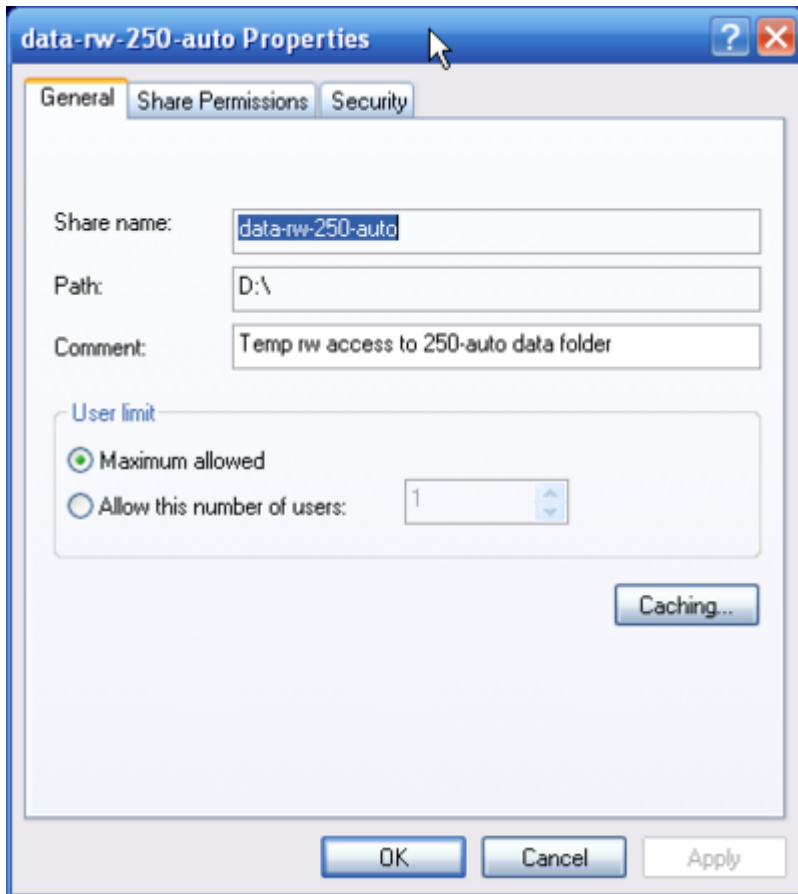


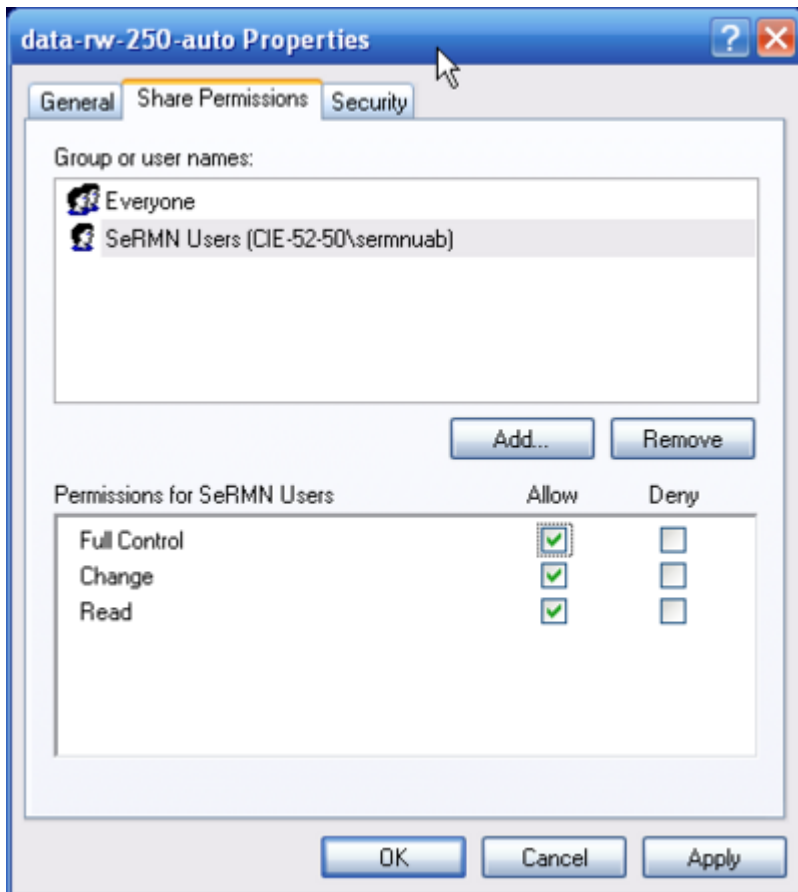
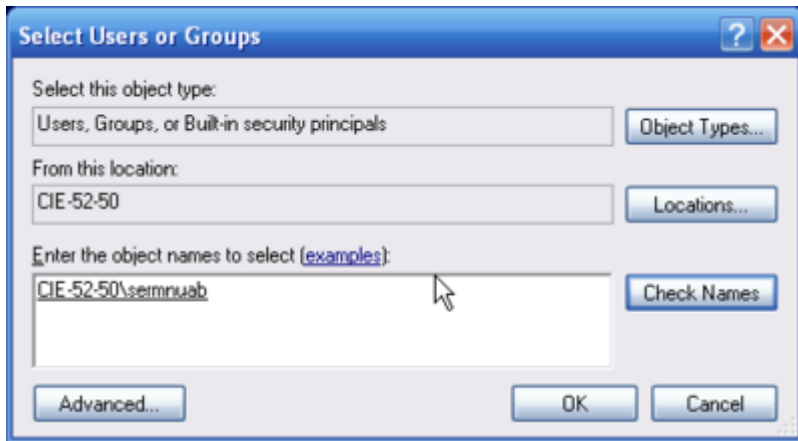


Compartir D:\data amb permís d'escriptura

Actualment la carpeta D:\data es comparteix només amb permís de lectura. Per compartir-la amb permís d'escriptura, creo un nou "share"



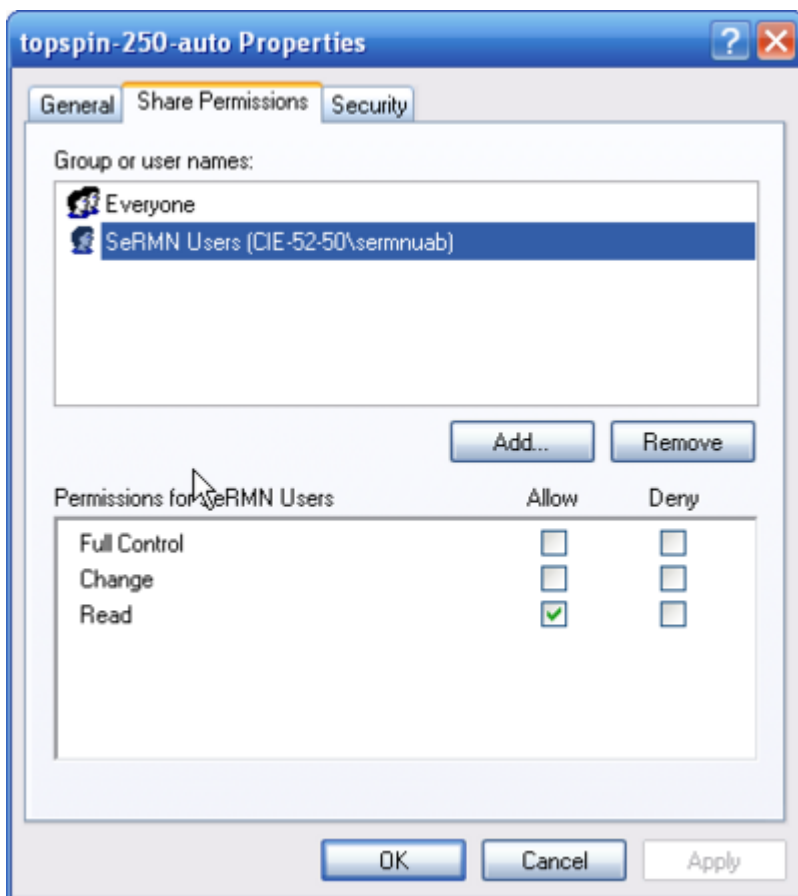
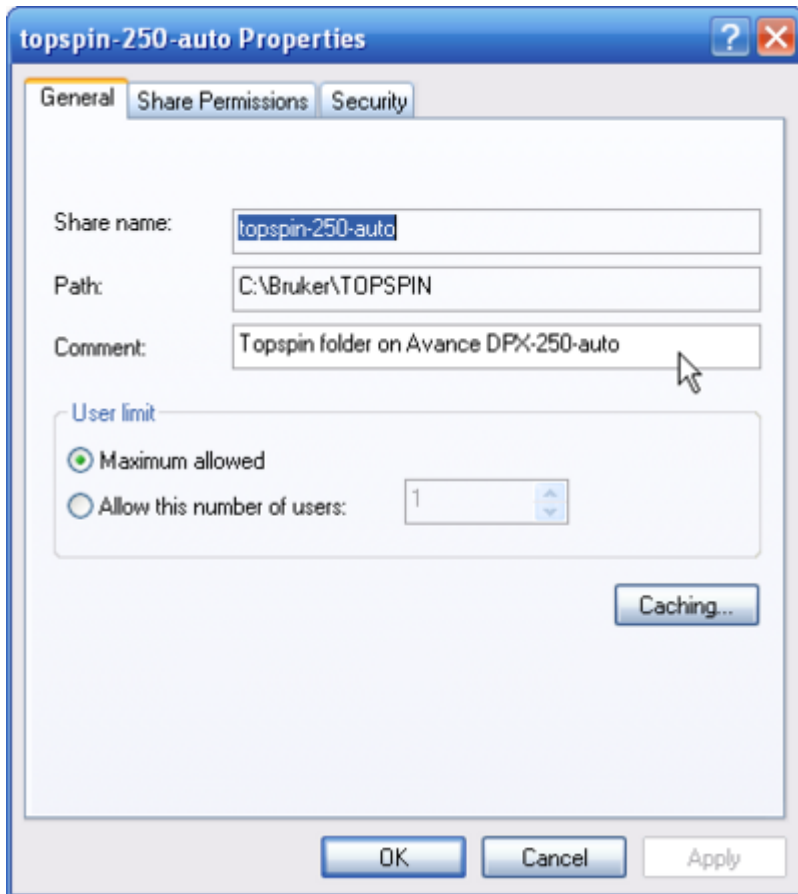




Compartir C:\Bruker\TOPSPIN amb permís de lectura

Comparteixo la carpeta C:\Bruker\TOPSPIN amb permís de lectura per poder accedir a les carpetes de registres del programa:

- C:\Bruker\TOPSPIN\prog\curdir\sermnuab pels registres del TopSpin i dels mòduls de la consola; i
- C:\Bruker\TOPSPIN\prog\logfile pels registres dels nivells diaris d'heli líquid a l'imant.



1) afegir posteriorment 'sermnuab' (SeRMN-UAB Users)

From:
<https://sermn.uab.cat/wiki/> - **SeRMN Wiki**

Permanent link:
https://sermn.uab.cat/wiki/doku.php?id=informatica:hp_6300mt_250auto

Last update: **2022/05/17 16:47**

