

# Ordinador HP Compaq 6300 MT pel DPX-250-QNP (autoservei)

## Descripció tècnica

### Dades per l'inventari


<b>Descripció</b>	Ordinador HP Compaq 6300 Pro MT HDD 500GB
<b>Marca</b>	Hewlett Packard
<b>Model</b>	HP Compaq 6300 MT
<b>Núm. sèrie</b>	CZC2392QMC
<b>Núm. referència</b>	B0F53ET#ABE
<b>Potència</b>	200 W
<b>Emplaçament</b>	c2/-135
<b>Núm. inventari</b>	017247417

### Ordinador HP Compaq 6200 MT pel DPX-250-QNP (autoservei)

<b>PC HP 6300 Pro MT - DPX-250-QNP (autoservei)</b>	
<b>Data de compra</b>	2012-12-19
<b>DHCP UAB</b>	
<b>Data d'alta</b>	2013-08-06
<b>Adreça MAC</b>	24-BE-05-0A-A7-98
<b>Hostname</b>	cie-52-50
<b>Adreça IP</b>	158.109.52.50
<b>DADES TÈCNIQUES</b>	
<b>Descripció</b>	Ordinador sobretaula
<b>Marca</b>	Hewlett Packard
<b>Model</b>	HP Compaq 6300 MT
<b>Núm. sèrie</b>	CZC2392QMC
<b>Núm. referència</b>	B0F53ET#ABE
<b>Potència</b>	200 W
<b>Emplaçament</b>	c2/-135 (despatx planta baixa)
<b>HP Care Pack</b>	KH7709360916
<b>WINDOWS 7 PROFESSIONAL 64-BITS</b>	
<b>Product Key</b>	4D4CR - CRP64 - GXWRM - KVV77 - TT3H2
<b>—</b>	X16 - 96076
<b>Barcode</b>	00186-183-165-272
<b>HP Barcode</b>	584048-001

### Extensió de la garantia (HP Care Pack)

<b>Ordinador</b>	Ordinador DPX-250-QNP (autoservei)
<b>Número de HP Care Pack</b>	KH7709360916

<b>Estado del Registro</b>	 PENDIENTE
<b>Número de producto del Carepack</b>	U6578A
<b>El Numero de Serie del Hardware</b>	CZC2392QMC
<b>ID del Producto de Hardware</b>	B0F53ET#ABE
<b>Descripción del Hardware</b>	HP Compaq 6300 Pro Mini-Torre HDD 500GB
<b>Fecha final de soporte</b>	xxxx

## Windows 7 Professional 64-bits

L'ordinador ve amb Microsoft Windows 7 Professional 64-bits preinstal·lat en dues particions,

- **SYSTEM** de 100 MB,
- **OS** (label: boot) de 222 GB (19,4 GB ocupats), i
- **HP\_RECOVERY** de 10 GB (8,78 GB ocupats).

## Configuració inicial

- Language: English
- Country: Spain
- Keymap: Spanish
- Host name: cie-52-20 (assignat automàticament per DHCP)
- Domain name: uab.es (assignat automàticament per DHCP)
- User name: sermnadmin (SeRMN-UAB Sysadmin) <sup>1)</sup>
- Time zone: Madrid

## Canvis a l'ordinador


## Instal·lació d'una 2a targeta de xarxa

Per la connexió amb la consola compro una targeta **Intel Pro 1000 CT GbE NIC** a MISCO (<http://www.misco.es>),

DADES TÈCNIQUES	
<b>Descripció</b>	NIC 10/100/1000Mbps PCI
<b>Marca</b>	Intel
<b>Model</b>	Pro 1000 CT GbE NIC
<b>Núm. referència</b>	FH969AA

## Canvi a Windows XP PRO SP3 32-bits

Després de no aconseguir instal·lar i córrer el Topspin 1.3 satisfactòriament amb Windows 7, decideixo instal·lar l'**obsolet** Windows XP PRO SP3 de 32-bits.

 comentar la instal·lació a l'ordinador del 250-robot i enllaçar a la pàgina corresponent.

## Configuració inicial

- Language: English
- Country: Spain
- Keymap: Spanish
- Host name: cie-48-32 (assignat automàticament per DHCP)
- User name:
  - sermnuab (SeRMN-UAB Users)
  - sermnadmin (SeRMN-UAB Staff)
- Time zone: Madrid

## Antivirus

Per estalviar-me problemes quan l'ordinador es connecti a la xarxa, abans de fer-ho instal·lo l'antivirus AVG Free a partir del [fitxer d'instal·lació off-line](#).

## Drivers addicionals

El cd d'instal·lació del Windows XP SP3 no conté drivers pel hardware d'aquest ordinador, incloent-hi la targeta ethernet, amb la qual cosa no els puc descarregar i actualitzar on-line. Per començar descarrego els més importants a una altre ordinador, i els instal·lo des d'un pendrive.

Alguns dels programes d'instal·lació dels drivers requereixen la instal·lació prèvia de *Microsoft .NET Framework*. Així doncs, faig primer varies rondes de *Windows Update* per actualitzar el sistema operatiu, i llavors poder instal·lar el *Microsoft .NET*

Una forma ràpida de comprovar quins drivers manquen o es poden actualitzar, es emprar l'eina [Intel Driver Update Utility](#).

Per actualitzar el driver de la controlador SATA d'IDE a AHCI, consultar les següents instruccions:

- [6300 Pro, XP & AHCI](#)
- [Windows XP downgrade on HP Compaq 6200 Pro \(LK601LT\)](#)

Tenir especialment present el següent comentari:

Awesome.... I've done this same thing with HP Pro 6000 and 6200, so I just assumed the same "Intel (R) Desktop/Workstation/Server Express Chipset SATA AHCI Controller" should be used. I was wrong..... Apparently, reading the details to pick this one "Intel(R) 7 Series/C216 Chipset Family SATA AHCI Controller", makes a difference... Anyway, just thought I would share that incase anyone else misses that detail.

és a dir,

- per HP Pro 6000 and 6200: “Intel (R) Desktop/Workstation/Server Express Chipset SATA AHCI Controller”
- per HP Pro 6300: “Intel(R) 7 Series/C216 Chipset Family SATA AHCI Controller”

## Actualització de Windows

Per evitar que la instal·lació de les actualitzacions de Windows interfereixin amb l'adquisició dels espectres, **desactivo l'opció d'instal·lar les actualitzacions automàticament** i la canvio per *Download updates for me, but let me choose when to install them.*

## Programari adicional instal·lat

-  Microsoft .NET Framework 3.5
-  Microsoft .NET Framework 4
-  Microsoft Internet Explorer 8
-  Microsoft Download Manager
-  Firefox. S'instal·la la versió en anglès (US).
  -  Diccionaris: català, castellà, i anglès.
  -  Altres extensions: restart button, screen capture.
  -  Plugins: Silverlight, Flash Player, Shockwave, ...
-  **may be later** Filezilla
-  MPutty & Putty (client per SSH)
-  FreeCommander
-  Java
-  Adobe Reader
-  AVG Free Antivirus
-  Malwarebytes Anti-Malware Free
-  Wireshark network protocol analyzer
-  PeaZip archiver & compressor
-  CDBurnerXP application to burn CDs and DVDs

## Instal·lació del Topspin

- Instal·lació del Topspin 1.3 pl 10

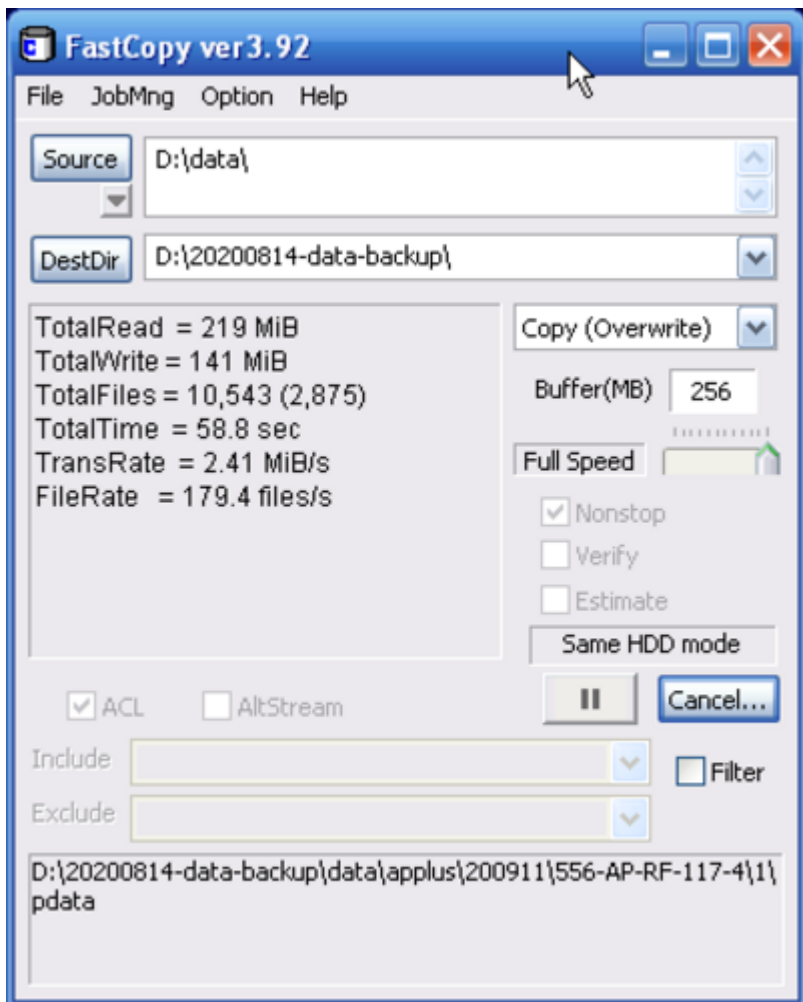
## Milliores a l'ordinador - Agost de 2020

Comparteixo la carpeta D:\data en mode escriptura (rw) per tal de poder organitzar les carpetes de dades per any i mes, però primer faig una còpia de seguretat per precaució.

## Còpia de seguretat de D:\data

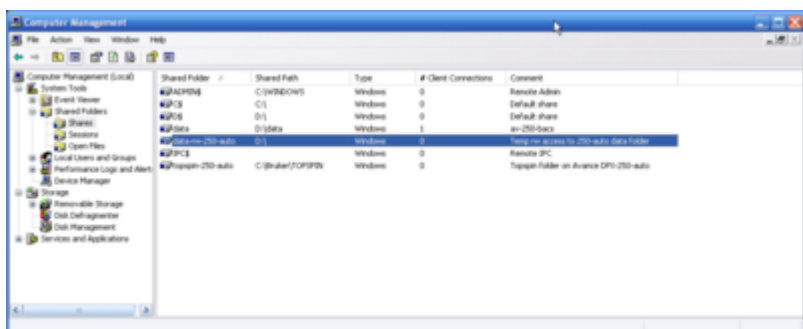
Per copiar el contingut de la carpeta D:\data i mantenir les dates originals de creació i modificació de les carpetes i fitxers faig servir el programa [FastCopy v3.92 \(2020/08/02\) \(for 32bit/64bit\)](#).

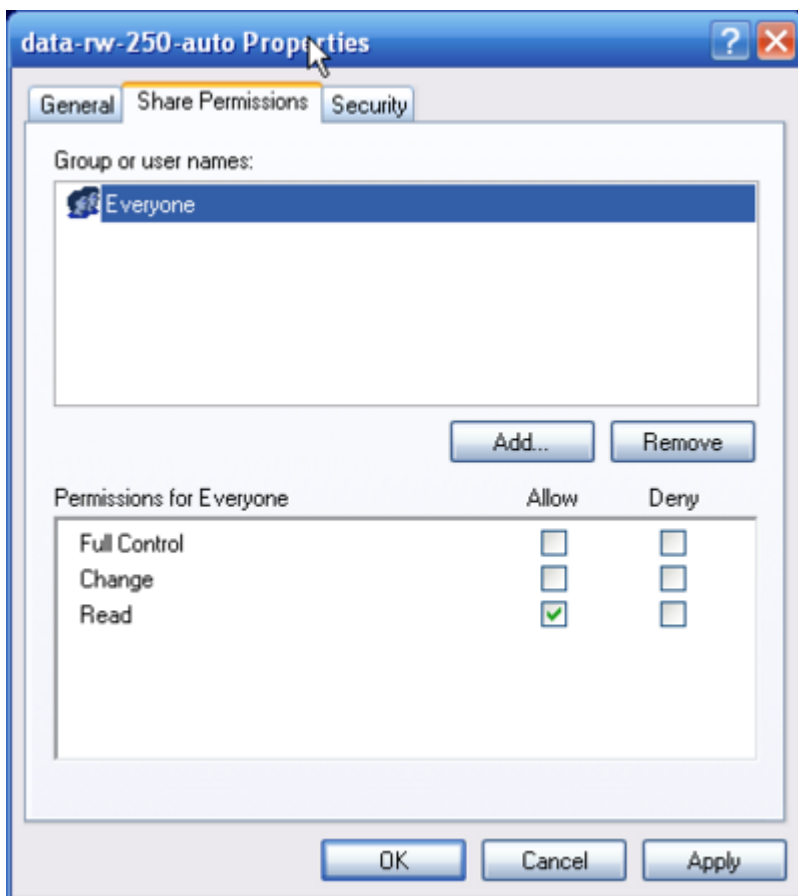
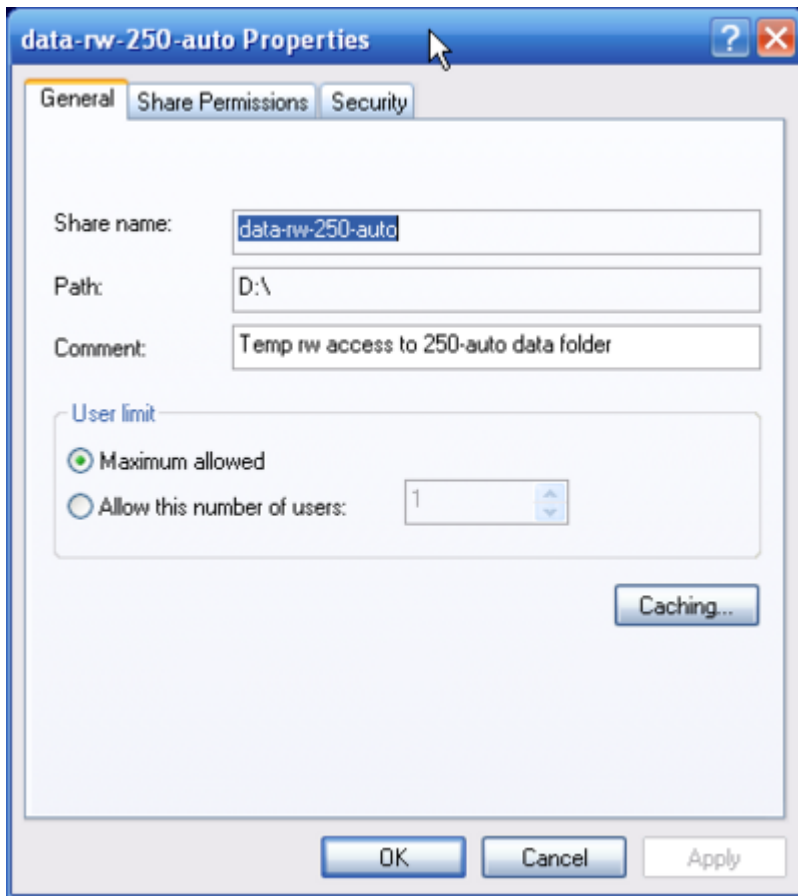
Actualment D:\data ocupa 44,66 GBytes i conté 554.466 carpetes i 2.301.899 fitxers. Faig la còpia a D:\20200817-data-backup i un cop finalitzada comprovo amb el programa [Glary Disk Explorer](#) que la còpia de seguretat ocupi el mateix espai i que contingui el mateix nombre de carpetes i fitxers.

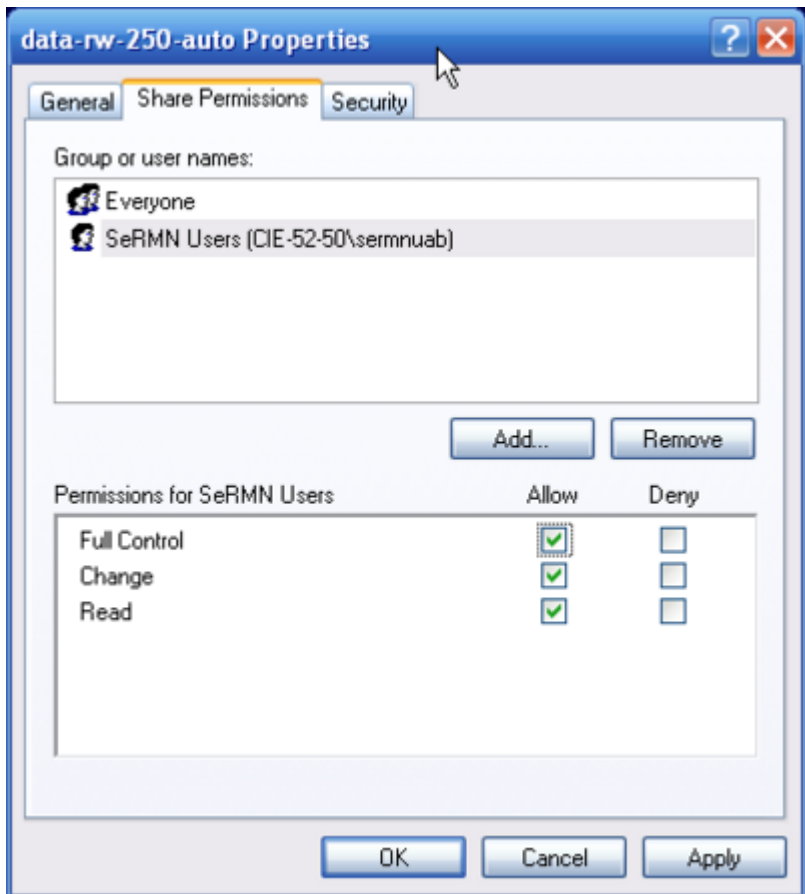
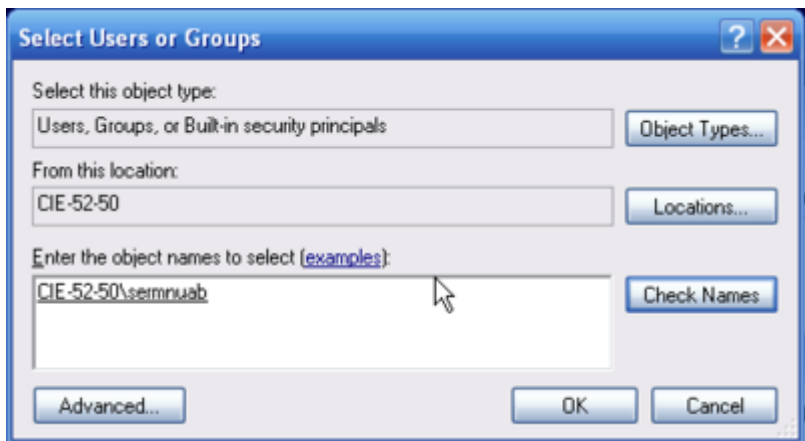


## Compartir D:\data amb permís d'escriptura

Actualment la carpeta D:\data es comparteix només amb permís de lectura. Per compartir-la amb permís d'escriptura, creo un nou "share"



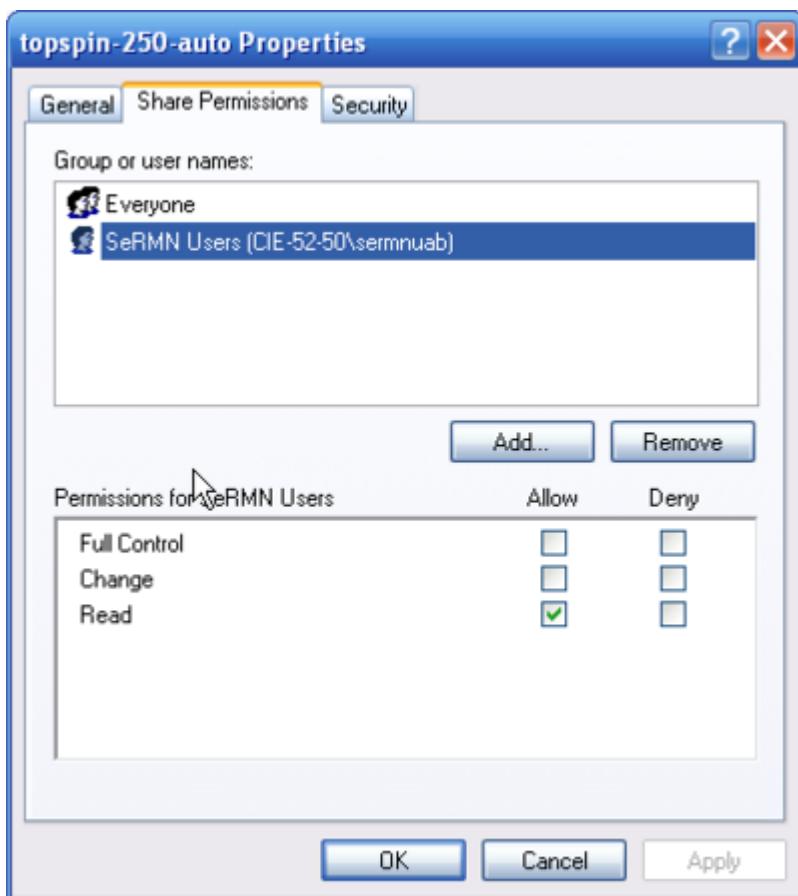
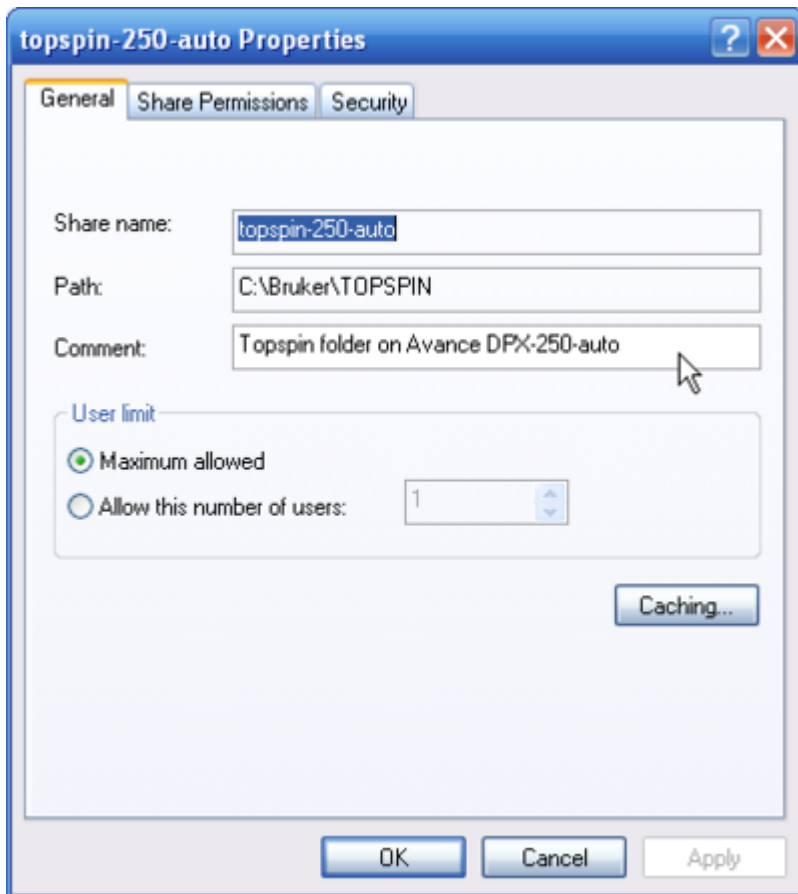




### Compartir C:\Bruker\TOPSPIN amb permís de lectura

Comparteixo la carpeta C:\Bruker\TOPSPIN amb permís de lectura per poder accedir a les carpetes de registres del programa:

- C:\Bruker\TOPSPIN\prog\curdir\sermnuab pels registres del TopSpin i dels mòduls de la consola; i
- C:\Bruker\TOPSPIN\prog\logfilels pels registres dels nivells diaris d'heli líquid a l'imant.



1) afegir posteriorment 'sermnuab' (SeRMN-UAB Users)



From:  
<https://sermn.uab.cat/wiki/> - **SeRMN Wiki**

Permanent link:  
[https://sermn.uab.cat/wiki/doku.php?id=informatica:hp\\_6300mt\\_250auto&rev=1597736068](https://sermn.uab.cat/wiki/doku.php?id=informatica:hp_6300mt_250auto&rev=1597736068)

Last update: **2020/08/18 09:34**

