

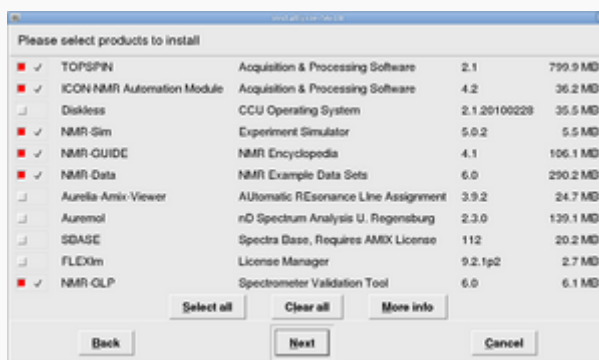
Instal·lació del Topspin 2.1

El primer problema és que, per seguratat, el DVD d'instal·lació es munta per defecte amb permís *noexec* fet que impedeix executar el programa d'instal·lació. Això es resol fàcilment amb la comanda,

```
root@cie-56-18:/opt# mount -o remount,exec /media/cdrom0
```

Llavors ja es pot executar el programa auto run per iniciar la instal·lació del Topspin.

Com que ja està instal·lat el Topspin 3.1, trio l'opció *Customized* per podeu excloure de la instal·lació els components *Diskless* i *FLEXIm* i fer servir els instal·lats amb el Topspin 3.1.



A continuació, a la finestra *Select a spectrometer configuration to import* trio l'opció *spect in /opt/topspin3.1*



Contesto **no** a la pregunta de si vull afegir la carpeta d'instal·lació del Topspin a la variable *PATH* general, on ja està definit el directori del Topspin-3.1. Això vol dir si escrivim *topspin* en una terminal, accedirem a la versió 3.1.

Després de triar l'usuari *nmsu* (que ja existeix) i de definir el password de l'usuari d'administració, comença la instal·lació del Topspin-2.1... i poc després finalitza sense cap missatge d'error,



Configuració del Topspin 2.1

<note important> Comentar breument la configuració del programa un cop connectat a la consola, i afegir alguna captura de pantalla </note>

Aquestes són les tasques realitzades,

- ha, i verificar els mòduls detectats
- cf funciona correctament i el fitxer de configuració final (**afegir-ho!**) coincideix amb el del Topspin 2.1 de l'ordinador vell
- recuperació de la configuració del Topspin 2.1 amb `nmr_restore` a partir del fitxer creat amb `nmr_save` al Topspin 2.1 de l'ordinador vell. Inicialment donava un error de compilació, però ja s'ha resolt (veure més avall).
- `expinstall`
- `edhead`, `edprosol`, i la resta de comandes no donen cap problema. Cal importar a mà els *parameter sets* i altres fitxers de configuració que no s'hagin transferit.

Problemes de compilació

<note important>

- **Afegir** nota sobre la llibreria *libpthread*
- **Afegir** nota sobre els canvis al fitxer *makeau* necessaris per compilar i enllaçar els executables de 32-bits en un Debian/Ubuntu de 64-bits.
 - després de la línia 106 afegir

```
##
# Extend with 32Bit library path on debian/ubuntu
$LD .= '-B/lib32 -B/usr/lib32' if ( -d '/usr/lib32' or -d
'/lib32' );
```

- a la línia 344 afegir `-m32`

```
'LINUX' => ' -m32 -Wl, -warn-common, -warn-constructors '.
```

- ... crec que no he fet més canvis.

</note>

From:

<https://sermn.uab.cat/wiki/> - **SeRMN Wiki**

Permanent link:

https://sermn.uab.cat/wiki/doku.php?id=informatica:hp_z400_600_topspin21&rev=1329897431

Last update: **2012/02/22 08:57**

