

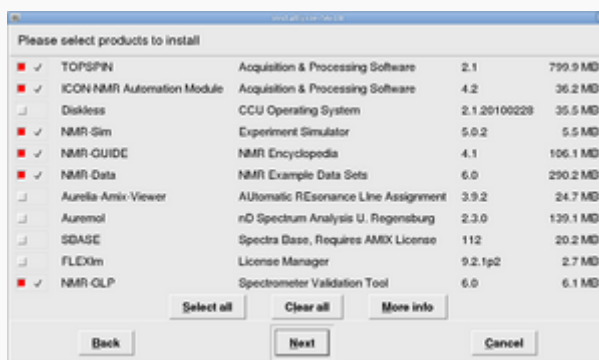
# Instal·lació del Topspin 2.1

El primer problema és que, per seguratat, el DVD d'instal·lació es munta per defecte amb permís *noexec* fet que impedeix executar el programa d'instal·lació. Això es resol fàcilment amb la comanda,

```
root@cie-56-18:/opt# mount -o remount,exec /media/cdrom0
```

Llavors ja es pot executar el programa auto run per iniciar la instal·lació del Topspin.

Com que ja està instal·lat el Topspin 3.1, trio l'opció *Customized* per podeu excloure de la instal·lació els components *Diskless* i *FLEXIm* i fer servir els instal·lats amb el Topspin 3.1.



A continuació, a la finestra *Select a spectrometer configuration to import* trio l'opció *spect in /opt/topspin3.1*



Contesto **no** a la pregunta de si vull afegir la carpeta d'instal·lació del Topspin a la variable *PATH* general, on ja està definit el directori del Topspin-3.1. Això vol dir si escrivim *topspin* en una terminal, accedirem a la versió 3.1.








Després de triar l'usuari *nmsu* (que ja existeix) i de definir el password de l'usuari d'administració, comença la instal·lació del Topspin-2.1... i poc després finalitza sense cap missatge d'error,



## Configuració del Topspin 2.1

<note important> Comentar breument la configuració del programa un cop connectat a la consola, i afegir alguna captura de pantalla </note>

Aquestes són les tasques realitzades,

-  ha, i verificar els mòduls detectats
-  cf funciona correctament i el fitxer de configuració final (**afegir-ho!**) coincideix amb el del Topspin 2.1 de l'ordinador vell
-  recuperació de la configuració del Topspin 2.1 amb `nmr_restore` a partir del fitxer creat amb `nmr_save` al Topspin 2.1 de l'ordinador vell. Inicialment donava un error de compilació, però ja s'ha resolt (veure més avall).
-  `expinstall`
-  `edhead`, `edprosol`, i la resta de comandes no donen cap problema. Cal importar a mà els *parameter sets* i altres fitxers de configuració que no s'hagin transferit.
-  `cplbruk all` per compilar tots els programes AU de Bruker.
-  `cpluser all` per compilar tots els programes AU de la carpeta *user*.

## Problemes de compilació

<note important>

- **Afegir** nota sobre la llibreria *libpthread*
- **Afegir** nota sobre els canvis al fitxer *makeau* necessaris per compilar i enllaçar els executables de 32-bits en un Debian/Ubuntu de 64-bits

```
*** makeau 2012-02-21 16:50:34.000000000 +0100
--- makeau.ts216 2012-02-21 13:26:27.000000000 +0100
***** if (($opersys ne "Windows_NT")) {
*** 104,116 ****
    $CC      = $GCC . ' -B' . $GCC_EXEC_PREFIX;
    $LPATH   = ' -L' . $GCC_LIB;
```

```

$LD      = $GCC_PLUS . ' -B' . $GCC_EXEC_PREFIX . $LPATH;
!
!  ##
!  # Extend with 32Bit library path on debian/ubuntu
!  $LD .= '-B/lib32 -B/usr/lib32' if ( -d '/usr/lib32' or -d
'/lib32' );
!
!  $ld_out  = '-o ';
!  $cc_info = 'gcc (Bruker)';
!  if (open(FD,"/etc/redhat-release"))
!  {
!  my $redhat = <FD>;
--- 104,111 ----
!  $CC      = $GCC . ' -B' . $GCC_EXEC_PREFIX;
!  $LPATH   = ' -L' . $GCC_LIB;
!  $LD      = $GCC_PLUS . ' -B' . $GCC_EXEC_PREFIX . $LPATH;
!  $ld_out  = '-o ';
!  $cc_info = 'gcc (Bruker)';
!  if (open(FD,"/etc/redhat-release"))
!  {
!  my $redhat = <FD>;
***** $IndexStaticExt = 6;
*** 346,352 ****
!  );
!  ##
!  %ldopt   = (
!  'LINUX'   => ' -m32 -Wl,-warn-common,-warn-constructors' .
!              $LIBSTD . $v_gcc,
!  'Windows_GCC'=> ' -Wl,-warn-common,-warn-constructors' .
!              ' -Wl,--stack,0x800000' . $v_gcc,
--- 341,347 ----
!  );
!  ##
!  %ldopt   = (
!  'LINUX'   => ' -Wl,-warn-common,-warn-constructors' .
!              $LIBSTD . $v_gcc,
!  'Windows_GCC'=> ' -Wl,-warn-common,-warn-constructors' .
!              ' -Wl,--stack,0x800000' . $v_gcc,

```

- ... crec que no he fet més canvis.

</note>

From:  
<https://sermn.uab.cat/wiki/> - SeRMN Wiki

Permanent link:  
[https://sermn.uab.cat/wiki/doku.php?id=informatica:hp\\_z400\\_600\\_topspin21&rev=1329910089](https://sermn.uab.cat/wiki/doku.php?id=informatica:hp_z400_600_topspin21&rev=1329910089)

Last update: 2012/02/22 12:28

