

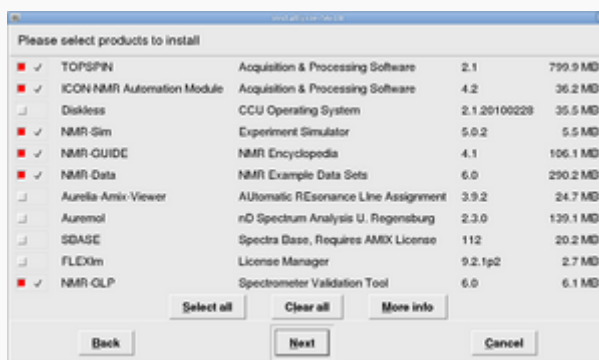
Instal·lació del Topspin 2.1

El primer problema és que, per seguratat, el DVD d'instal·lació es munta per defecte amb permís *noexec* fet que impedeix executar el programa d'instal·lació. Això es resol fàcilment amb la comanda,

```
root@cie-56-18:/opt# mount -o remount,exec /media/cdrom0
```

Llavors ja es pot executar el programa auto run per iniciar la instal·lació del Topspin.

Com que ja està instal·lat el Topspin 3.1, trio l'opció *Customized* per podeu excloure de la instal·lació els components *Diskless* i *FLEXIm* i fer servir els instal·lats amb el Topspin 3.1.



A continuació, a la finestra *Select a spectrometer configuration to import* trio l'opció *spect in /opt/topspin3.1*



Contesto **no** a la pregunta de si vull afegir la carpeta d'instal·lació del Topspin a la variable *PATH* general, on ja està definit el directori del Topspin-3.1. Això vol dir si escrivim *topspin* en una terminal, accedirem a la versió 3.1.








Després de triar l'usuari *nmrsu* (que ja existeix) i de definir el password de l'usuari d'administració, comença la instal·lació del Topspin-2.1... i poc després finalitza sense cap missatge d'error,



Configuració del Topspin 2.1

<note important> Comentar breument la configuració del programa un cop connectat a la consola, i afegir alguna captura de pantalla </note>

Aquestes són les tasques realitzades,

-  ha, i verificar els mòduls detectats
-  cf funciona correctament i el fitxer de configuració final (**afegir-ho!**) coincideix amb el del Topspin 2.1 de l'ordinador vell
-  recuperació de la configuració del Topspin 2.1 amb `nmr_restore` a partir del fitxer creat amb `nmr_save` al Topspin 2.1 de l'ordinador vell. Inicialment donava un error de compilació, però ja s'ha resolt (veure més avall).
-  `expinstall`
-  `edhead`, `edprosol`, i la resta de comandes no donen cap problema. Cal importar a mà els *parameter sets* i altres fitxers de configuració que no s'hagin transferit.
-  `cplbruk all` per compilar tots els programes AU de Bruker.
-  `cpluser all` per compilar tots els programes AU de la carpeta `user`.

Problemes de compilació

Llibreria `libpthread`

Al compilar els programes AU dona un error perquè no troba la llibreria `libpthread`. Per resoldre el problema cal copiar els fitxers d'aquesta llibreria de la carpeta `/opt/topspin3.x/gnu/lib` a `/opt/topspin2.x/gnu/lib`,

```
# find ./topspin3.1/ -name libpthread* -exec ls -l {} \;  
lrwxrwxrwx 1 root root 34 Feb 21 2012  
./topspin3.1/prog/shlib/libpthread.so.0 \  
-> ../../gnu/lib/libpthread-2.11.3.so  
lrwxrwxrwx 1 root root 20 Feb 21 2012 ./topspin3.1/gnu/lib/libpthread.so.0
```

```

\
  -> libpthread-2.11.3.so
-rwxr-xr-x 1 root root 116809 Feb 21 2012
./topspin3.1/gnu/lib/libpthread-2.11.3.so

# cp --archive /opt/topspin3.1/gnu/lib/libpthread-2.11.3.so
/opt/topspin2.1/gnu/lib

# ls -l /opt/topspin2.1/gnu/lib/libpthread*
-rwxr-xr-x 1 root root 116809 Feb 21 2012
/opt/topspin2.1/gnu/lib/libpthread-2.11.3.so
lrwxrwxrwx 1 root root    20 Feb 21 2012
/opt/topspin2.1/gnu/lib/libpthread.so.0 \
  -> libpthread-2.11.3.so

# cp --archive /opt/topspin3.1/prog/shlib/libpthread.so.0
/opt/topspin2.1/prog/shlib

# ls -l /opt/topspin2.1/prog/shlib/libpthread*
lrwxrwxrwx 1 root root 34 Feb 21 2012
/opt/topspin2.1/prog/shlib/libpthread.so.0 \
  -> ../../gnu/lib/libpthread-2.11.3.so

```

Lliberies de 32-bits en un entorn de 64-bits

Per compilar els programes AU en un entorn de 64-bits i enllaçar-los amb les lliberies de 32-bits, cal modificar el fitxer *makeau*. Aparentment el programa d'instal·lació s'encarrega de resoldre aquest problema per instal·lacions del Topspin a ordinadors que facin servir la distribució GNU/Linux RHEL o distribucions derivades (CentOS, Fedora), però no el resol en el cas de distribucions GNU/Linux Debian i derivades (Ubuntu).

Les modificacions a fer al fitxer / *<note important>* * **Afegir** nota sobre els canvis al fitxer *makeau* necessaris per compilar i enllaçar els executables de 32-bits en un Debian/Ubuntu de 64-bits *<code>** **makeau 2012-02-21 16:50:34.000000000 +0100 — makeau.ts216 2012-02-21 13:26:27.000000000 +0100** * *if*¹⁾ { * 104,116 \$CC = \$GCC . ' -B' . \$GCC_EXEC_PREFIX; \$LPATH = ' -L' . \$GCC_LIB; \$LD = \$GCC_PLUS . ' -B' . \$GCC_EXEC_PREFIX . \$LPATH; !! ## ! # **Extend with 32Bit library path on debian/ubuntu ! \$LD := '-B/lib32 -B/usr/lib32' if (-d '/usr/lib32' or -d '/lib32'); !! \$ld_out = '-o ' ; ! \$cc_info = 'gcc (Bruker)'; if (open(FD, "/etc/redhat-release")) { my \$redhat = <FD>; — 104,111 — \$CC = \$GCC . ' -B' . \$GCC_EXEC_PREFIX; \$LPATH = ' -L' . \$GCC_LIB; \$LD = \$GCC_PLUS . ' -B' . \$GCC_EXEC_PREFIX . \$LPATH; ! \$ld_out = '-o ' ; ! \$cc_info = 'gcc (Bruker)'; if (open(FD, "/etc/redhat-release")) { my \$redhat = <FD>; * \$IndexStaticExt = 6; * 346,352 **); ## %ldopt = (! 'LINUX' => ' -m32 -Wl,-warn-common,-warn-constructors'. \$LIBSTD . \$v_gcc, 'Windows_GCC' => ' -Wl,-warn-common,-warn-constructors' . ' -Wl,-stack,0x800000' . \$v_gcc, — 341,347 —); ## %ldopt = (! 'LINUX' => ' -Wl,-warn-common,-warn-constructors'. \$LIBSTD . \$v_gcc, 'Windows_GCC' => ' -Wl,-warn-common,-warn-constructors' . ' -Wl,-stack,0x800000' . \$v_gcc, </code> * ... crec que no he fet més canvis. *</note>***

1)

\$opersys ne "Windows_NT"

Last update: 2013/02/13 12:39 informatica:hp_z400_600_topspin21 https://sermn.uab.cat/wiki/doku.php?id=informatica:hp_z400_600_topspin21&rev=1360755571

From: <https://sermn.uab.cat/wiki/> - **SeRMN Wiki**

Permanent link: https://sermn.uab.cat/wiki/doku.php?id=informatica:hp_z400_600_topspin21&rev=1360755571

Last update: **2013/02/13 12:39**

