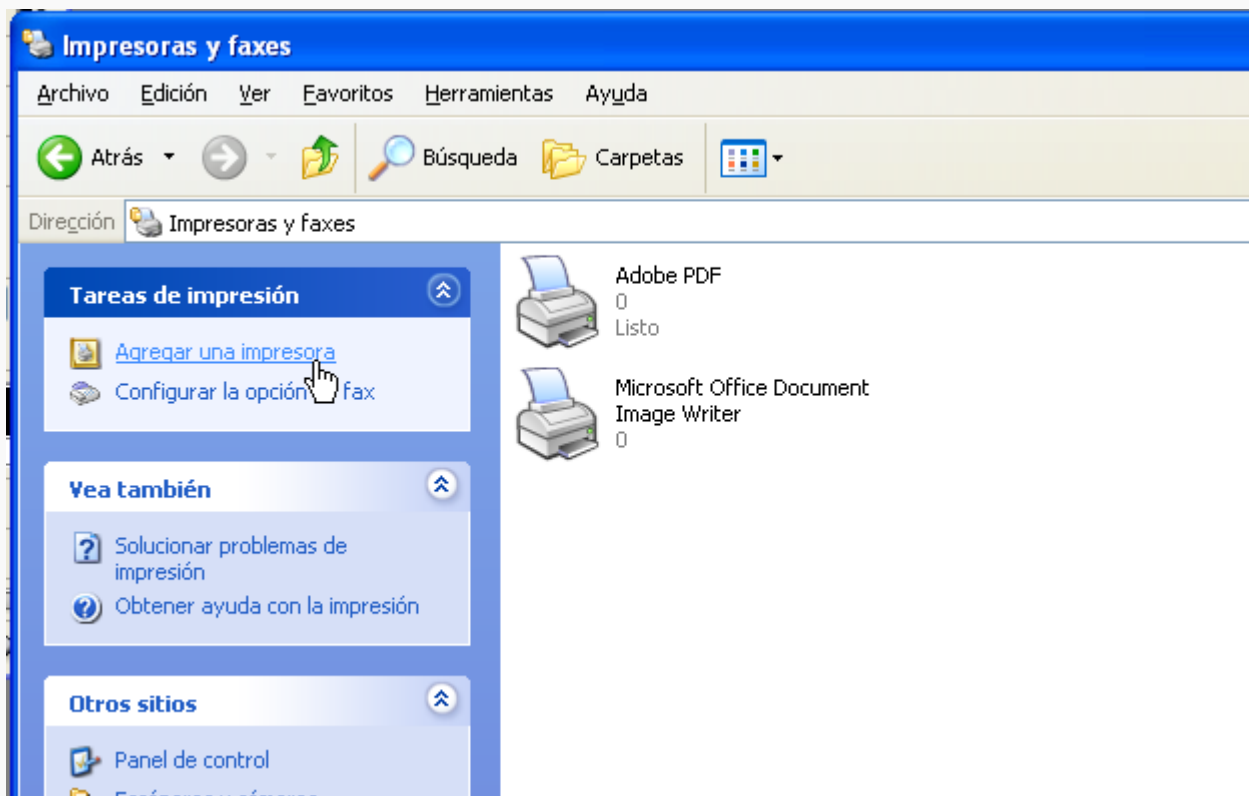


HP LaserJet 3055

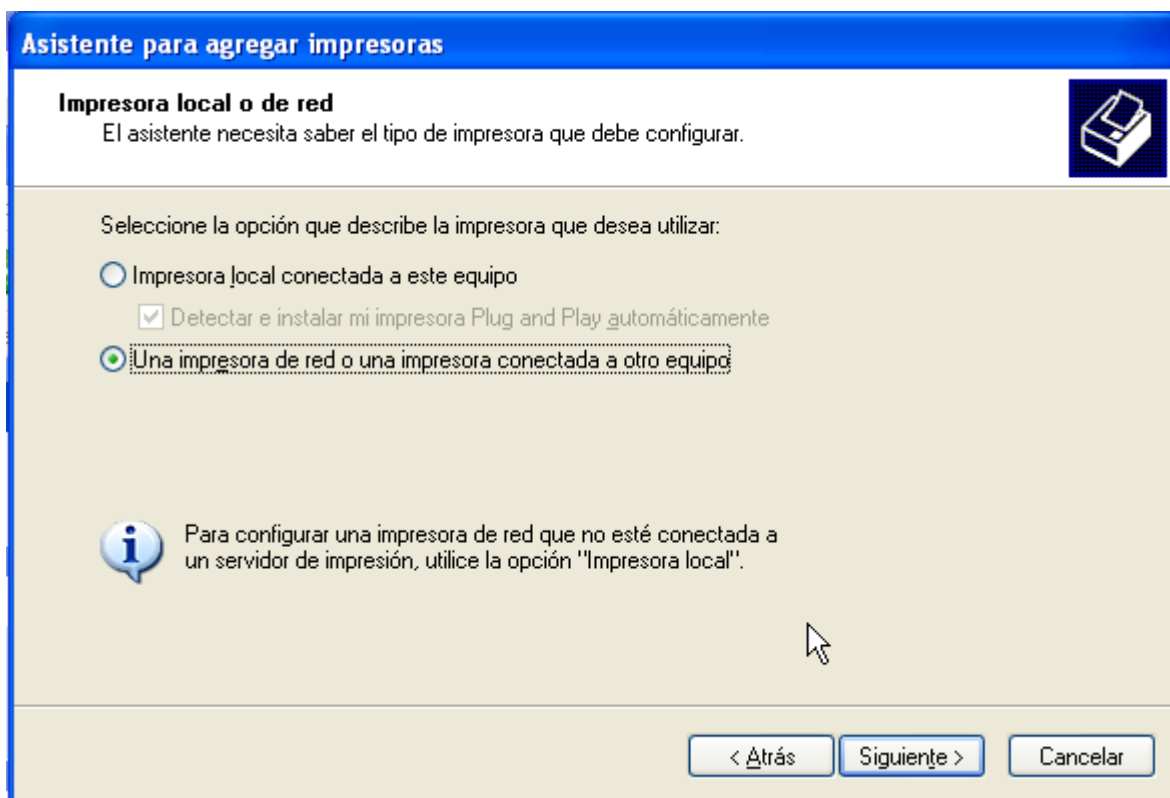
OUTPUT OF PLUGIN MEDIALIST @PAGE@

Instal·lació en Windows-XP

Per instal·lar la impressora Hewlett-Packard LaserJet 3055 primer hauràs d'obrir l'eina de gestió d'impressores i faxes. Per això, obre el *Menú d'Inici*, i selecciona l'opció **Impresoras y faxes**. Un cop oberta la finestra *Impresoras y faxes*, al menú de l'esquerra trobaràs l'opció **Agregar una impresora**,

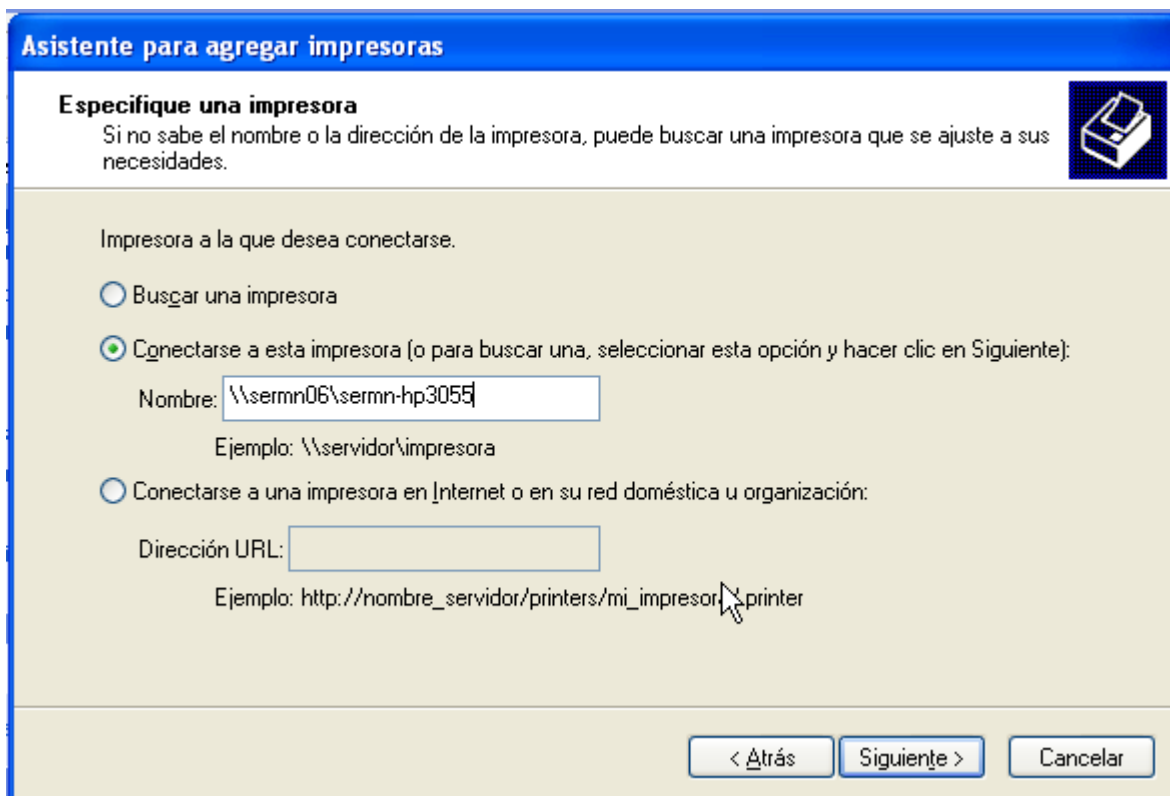


que obrirà l'*Asistente para agregar impresoras*. Avança fins la segona pantalla i marca l'opció **Una impresora de red o una impresora conectada a otro equipo**,



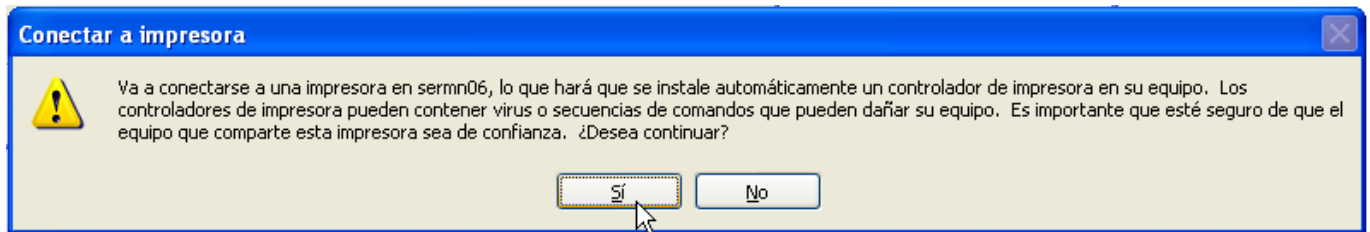
Clica sobre **[Siguiete]** per passar a la pantalla següent *Especifique una impresora*, on hauràs de seleccionar l'opció **Conectarse a esta impresora** i escriure el nom de la impresora (*recurs compartit*) a què vols accedir, en aquest cas:

\\sermn06\sermn-hp3055

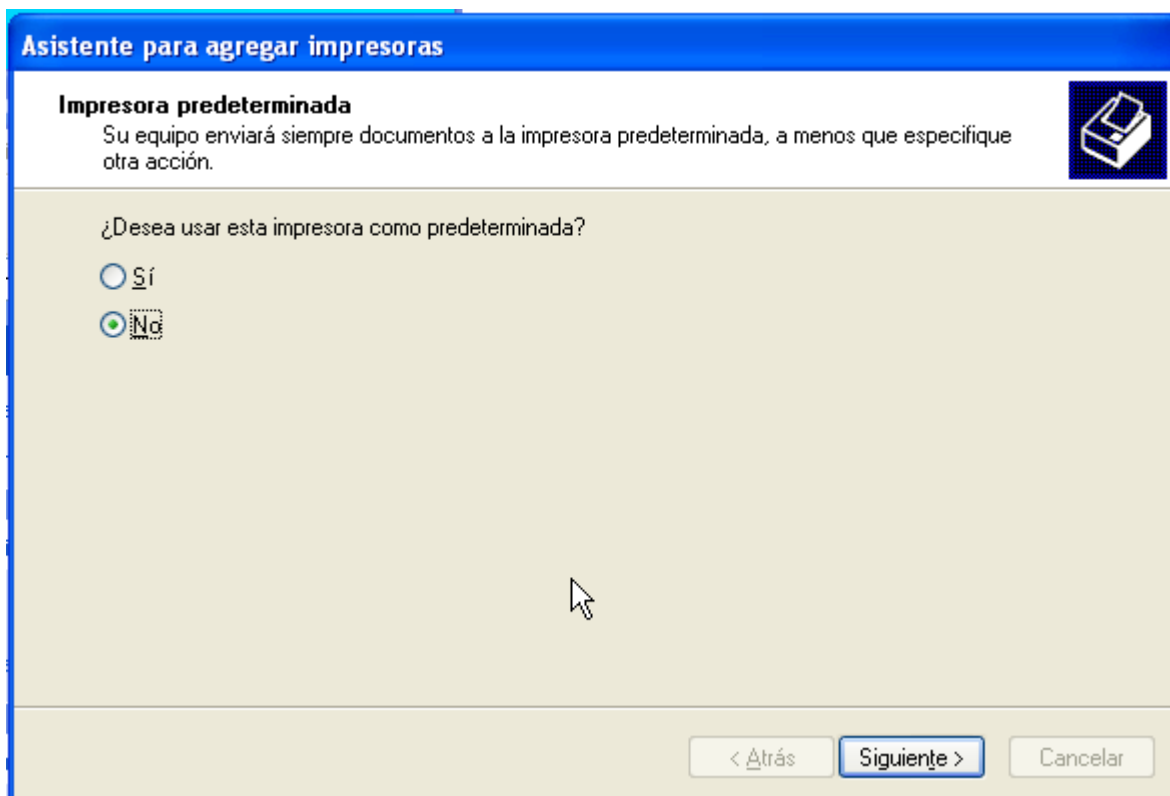


Quan passis a la pantalla següent et sortirà un avís sobre els perills de connectar-se a *recursos*

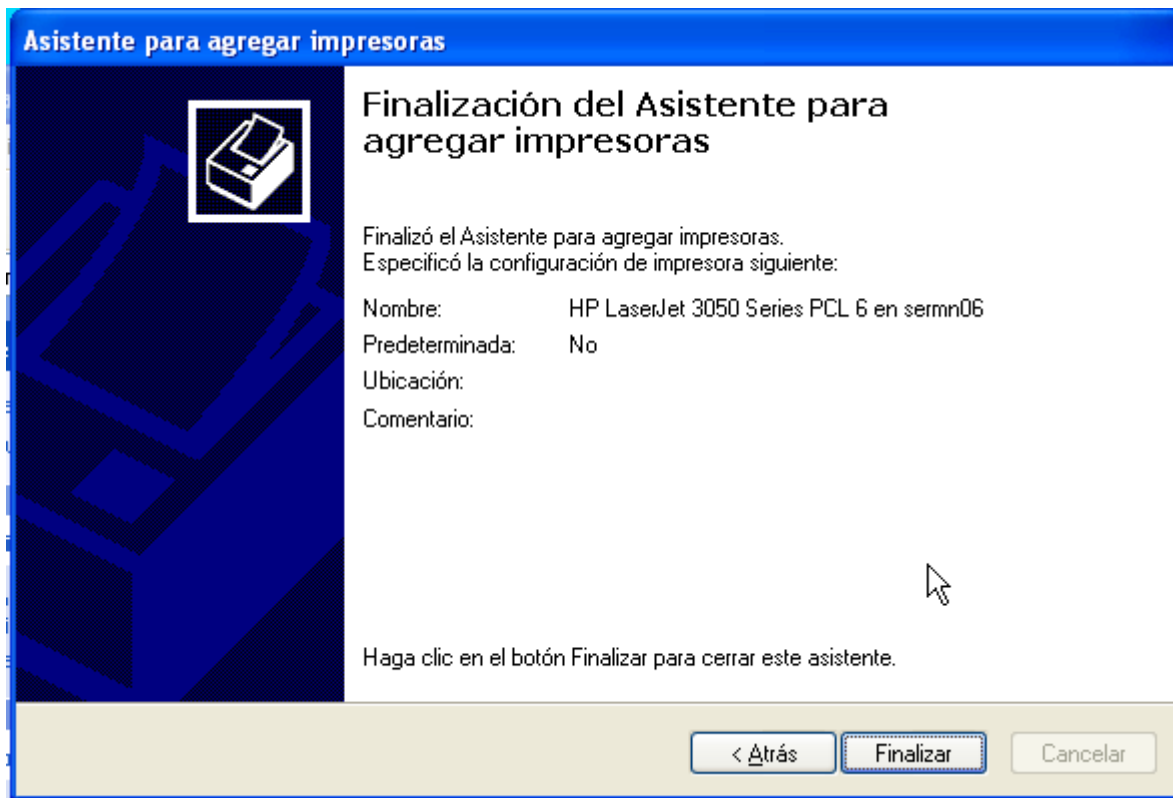
compartits que no siguin de confiança. Com que en aquest cas es tracta d'un recurs de confiança, respon **[Sí]** per continuar.



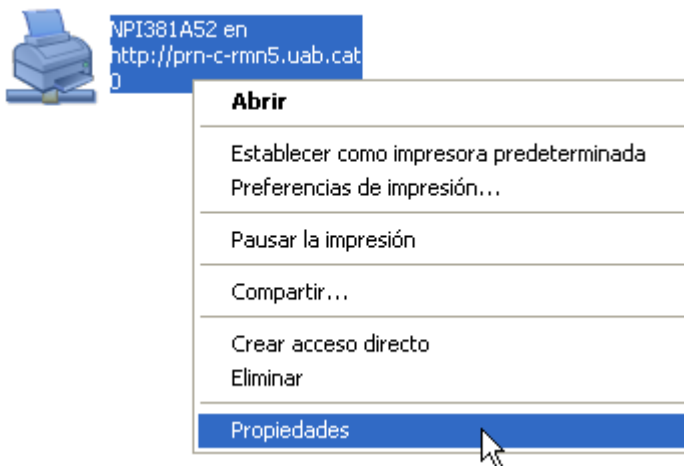
A la pantalla següent *Impresora predeterminada* hauràs d'indicar si vols que aquesta sigui la impressora escollida per defecte quan vagis a imprimir. Si posteriorment vols canviar l'impressora per defecte, ho podràs fer des de l'eina de gestió d'impressores i faxos.



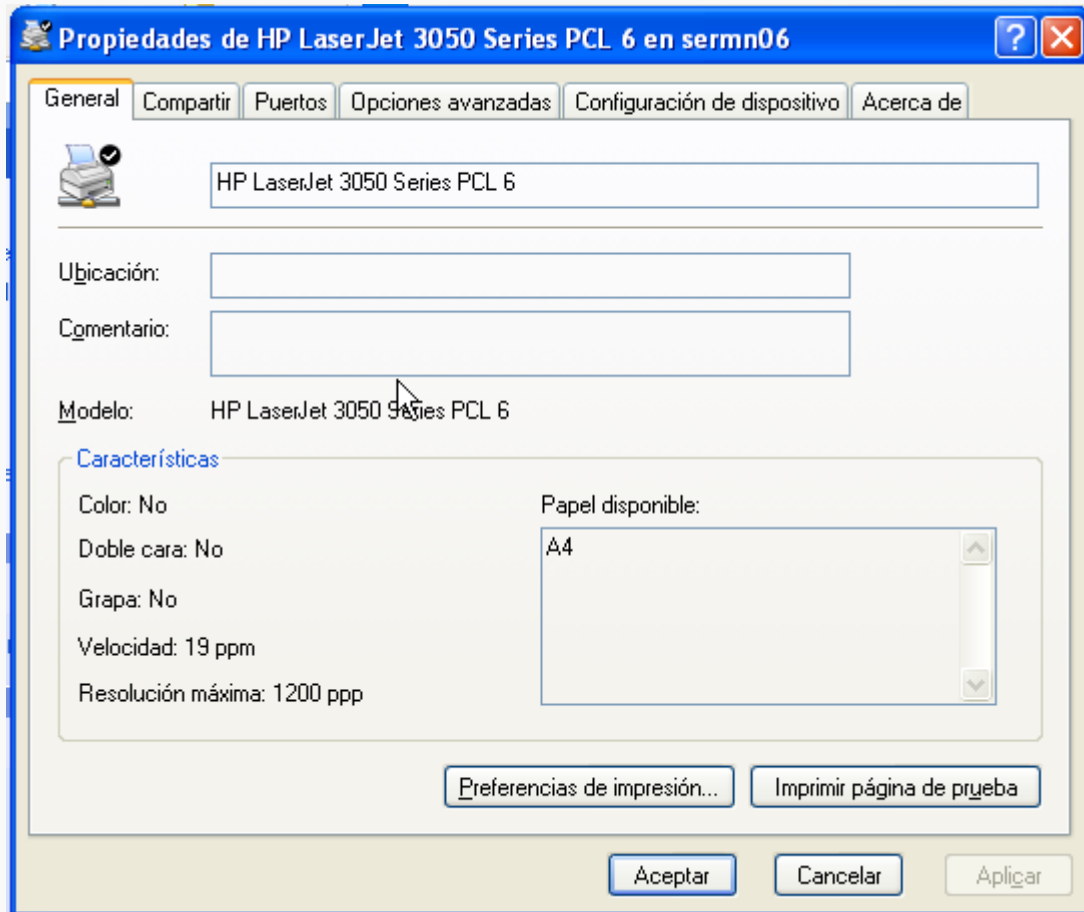
Clica sobre **[Siguiente]** per passar a la darrera pantalla de l'*Asistente para agregar impresoras*. Comprova la configuració que surt en pantalla. Si no és correcte, fes servir el botó **[< Atrás]** per retrocedir fins la pantalla adiant i canvia el paràmetre incorrecte. Quan estiguis conformes amb la configuració indicada, prem **[Finalizar]** per sortir.



Si intentes cambiar las propiedades de la impresora (eina *Impresoras y faxes*, clicar sobre la impresora instal·lada, desplegar el menú amb el botó dret del ratolí, i seleccionar **Propiedades**)



et trobaràs que no pots canviar cap paràmetre.



És correcte: els paràmetres d'aquesta impressora només es poden canviar des de l'equip que la comparteix, en aquest cas \\sermn06

Copyright

2007-2008 © Miquel Cabañas miquel.cabanas@uab.cat

El contingut al DokuWiki a <http://sermn02.uab.cat/sermn-dokuwiki/> es publica sota la llicència [Commons Attribution-NonCommercial-ShareAlike License](#) Version 2.0.

From: <https://sermn.uab.cat/wiki/> - **SeRMN Wiki**

Permanent link: https://sermn.uab.cat/wiki/doku.php?id=informatica:printer:install_laserjet3055_winxp&rev=1201889688

Last update: **2008/02/01 19:14**

