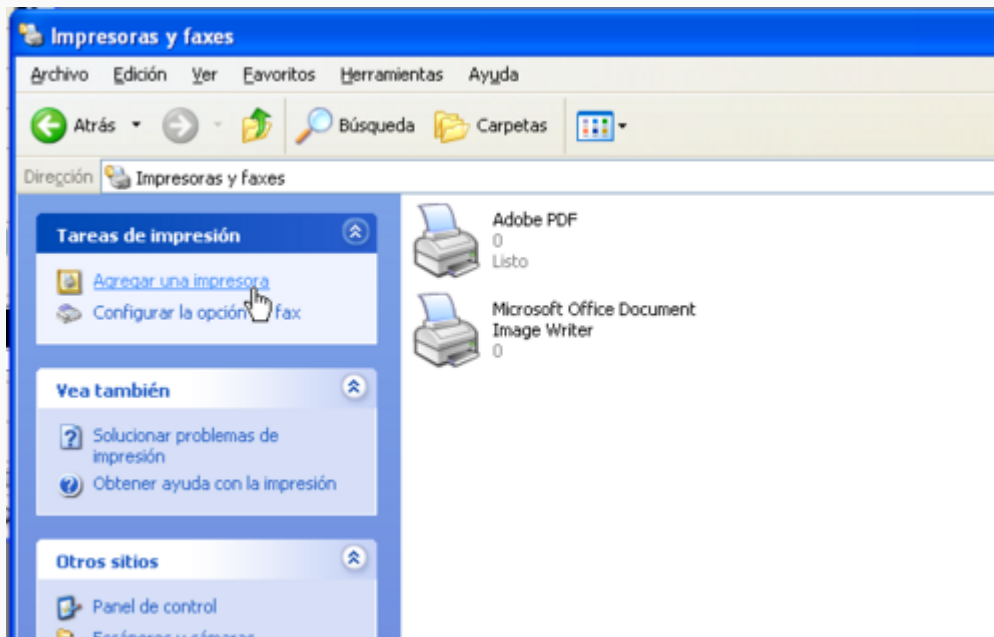


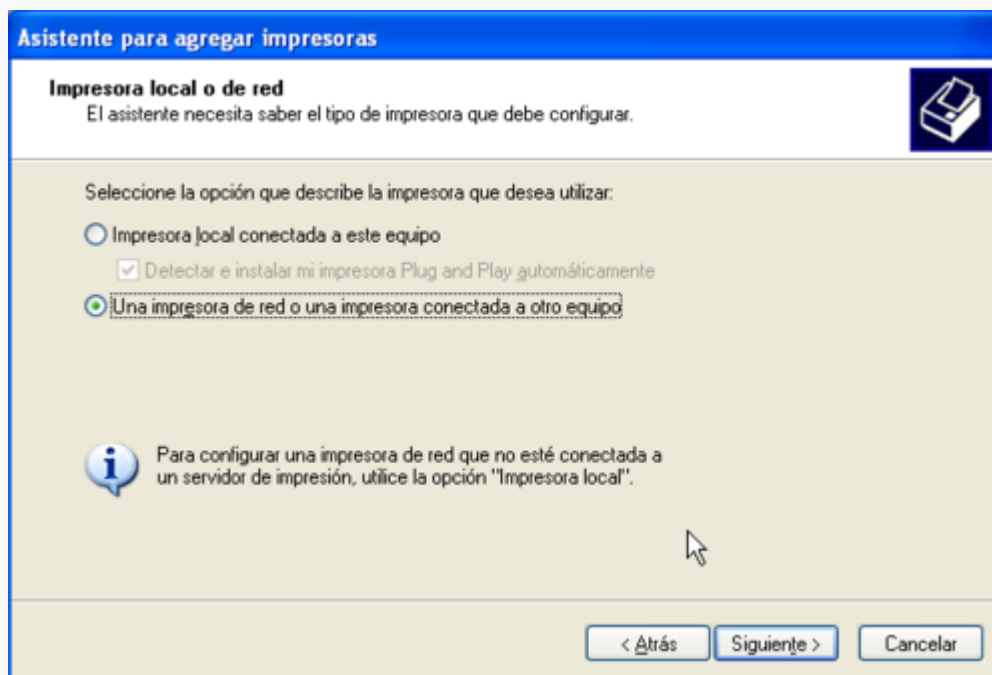
HP LaserJet 4050

Instal·lació en Windows-XP

Per instal·lar la impressora Hewlett-Packard LaserJet 4050T primer hauràs d'obrir l'eina de gestió d'impressores i faxes. Per això, obre el *Menú d'Inici*, i selecciona l'opció **Impresoras y faxes**. Un cop oberta la finestra *Impresoras y faxes*, al menú de l'esquerra trobaràs l'opció **Agregar una impresora**,



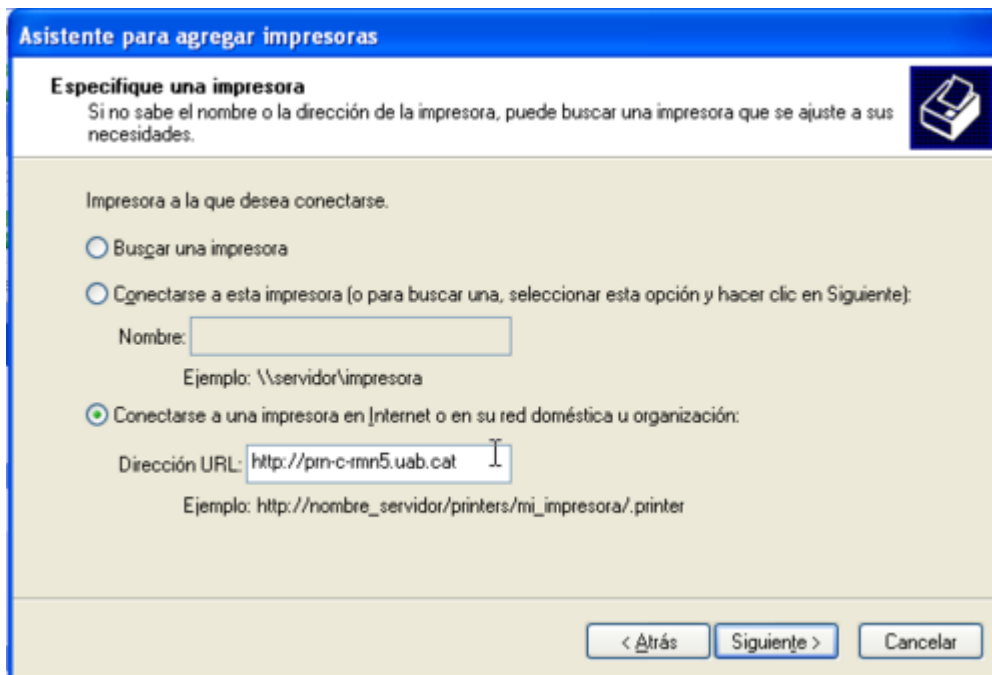
que obrirà l'*Asistente para agregar impresoras*. Avança fins la segona pantalla i marca l'opció **Una impresora de red o una impresora conectada a otro equipo**,



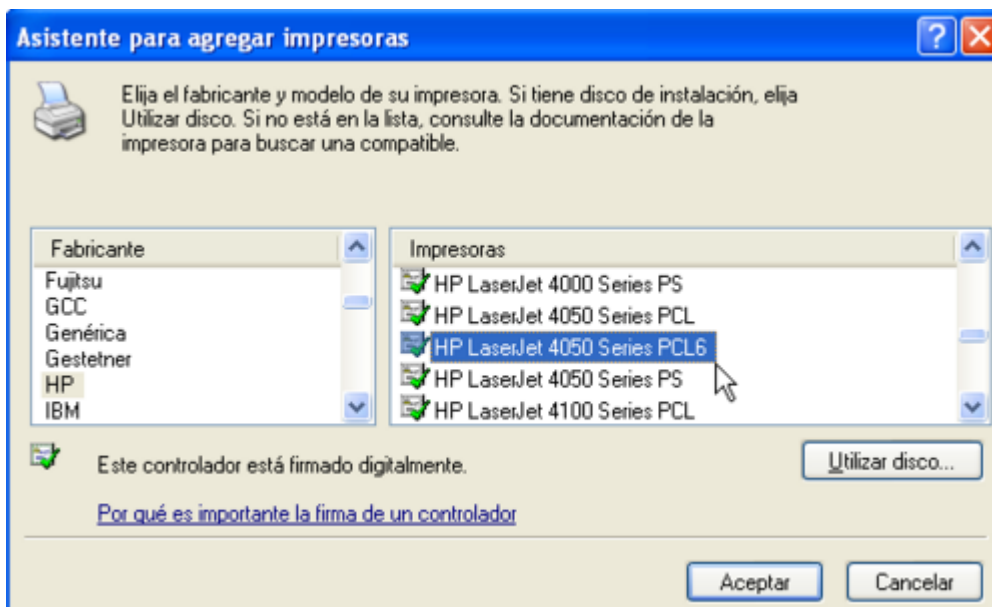
Clica sobre **[Siguiete]** per passar a la pantalla següent *Especifique una impresora*, on hauràs de seleccionar l'opció **Conectarse una impresora en Internet o en su red doméstica u**

organización, i escriu el nom de la impressora en xarxa a què vols accedir, en aquest cas:

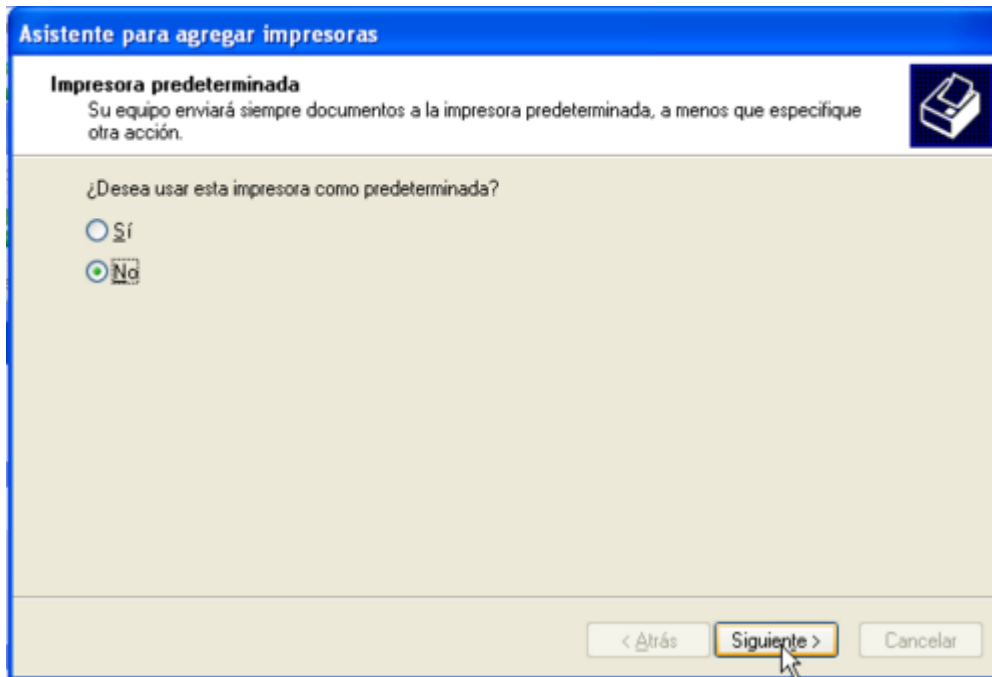
<http://prn-c-rmn5.uab.cat>



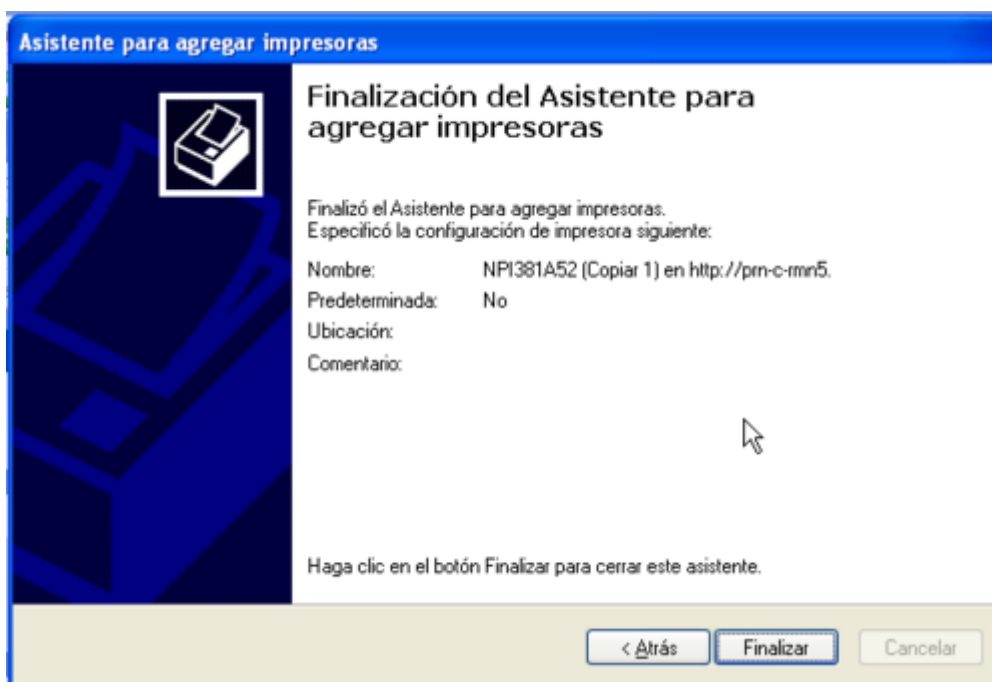
Prem **[Siguiente >]** per passar a la pantalla següent, on hauràs d'indicar el fabricant i model d'impressora que estàs instal·lant. Per això, a la llista *Fabricante* busca i selecciona **HP**. Llavors s'actualitzarà la llista *Impresoras*, on hauràs de buscar i seleccionar **HP LaserJet 4050 Series PCL6**. Quan hagi acabat prem el botó **[Aceptar]** per continuar.



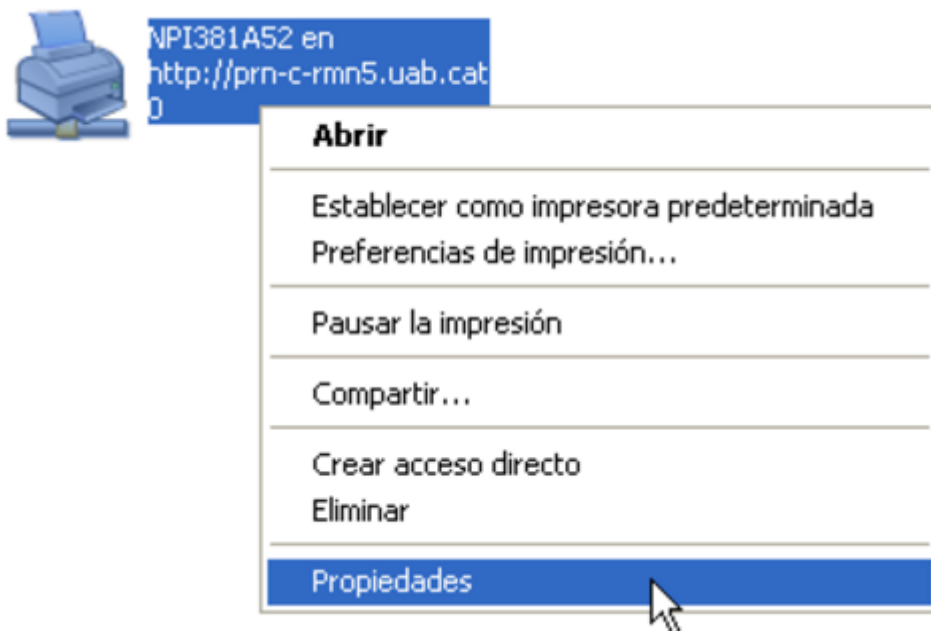
A la pantalla següent *Impresora predeterminada* hauràs d'indicar si vols que aquesta sigui la impressora escollida per defecte quan vagis a imprimir. Si posteriorment vols canviar l'impressora per defecte, ho podràs fer des de l'eina de gestió d'impressores i faxes.



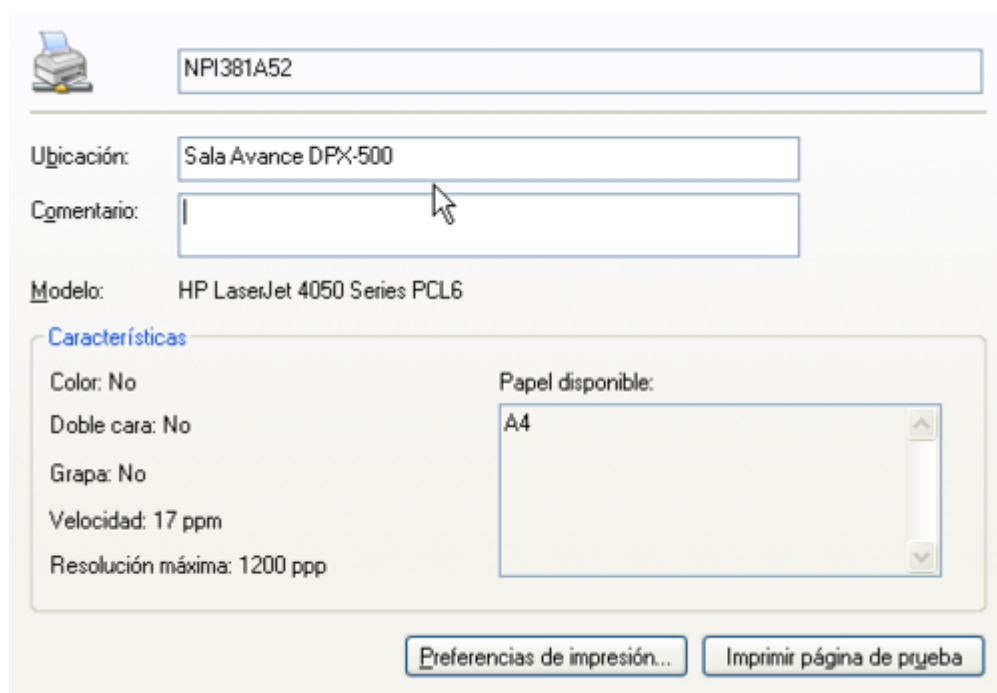
Clica sobre **[Siguiente >]** per passar a la darrera pantalla de l'*Asistente para agregar impresoras*. Comprova la configuració que surt en pantalla. Si no és correcte, fes servir el botó **[< Atrás]** per retrocedir fins la pantalla adient i canvia el paràmetre incorrecte. Quan estiguis conformes amb la configuració indicada, prem **[Finalizar]** per sortir.



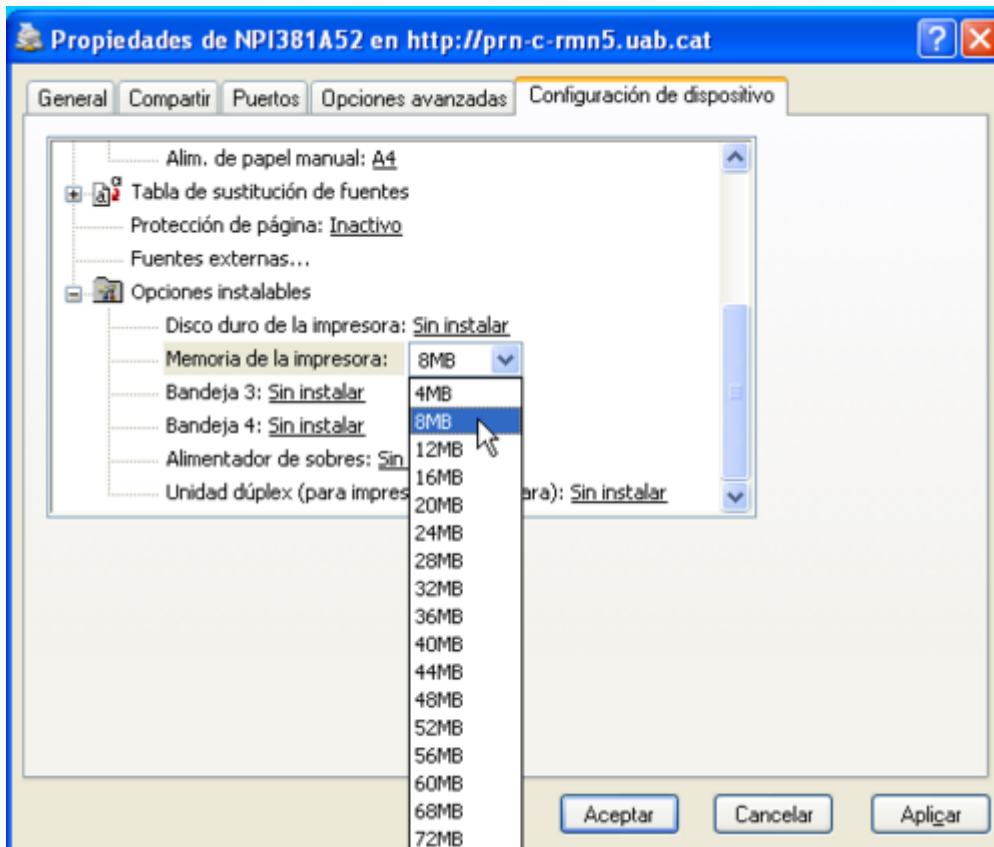
Un cop finalitzada la instal·lació, hauràs de modificar alguns paràmetres. Per fer-ho, fes servir l'eina *Impresoras y faxes*. Clica sobre la impressora acabada d'instal·lar, desplega el menú amb el botó dret del ratolí, i selecciona **Propiedades**)



El primer canvi serà indicar la ubicació de la impressora. Per això, a la pestanya *General*, escriu **Sala Avance DPX-500** a la casella adient. Tot seguit, prem el botó **[Preferencias de impresión]** per obrir la finestra de propietats de la impressora.



L'altre paràmetre a modificar és la quantitat de memòria disponible a la impressora. Per això, ves a la pestanya *Configuración de dispositivo*, busca el node **Opciones instalables** i, si cal, desplega'l per mostrar la llista d'opcions. Llavors clica sobre l'opció **Memoria de la impresora** i modifica el valor a 8MB. Prem el botó **[Aceptar]** per aplicar els canvis i sortir.



Amb això ja tens aquesta impressora instal·lada.

Copyright

2007-2008 © Miquel Cabañas miquel.cabanas@uab.cat

El contingut al DokuWiki a <http://sermn02.uab.cat/sermn-dokuwiki/> es publica sota la llicència Commons Attribution-NonCommercial-ShareAlike License Version 2.0.

From:
<https://sermn.uab.cat/wiki/> - **SeRMN Wiki**

Permanent link:
https://sermn.uab.cat/wiki/doku.php?id=informatica:printer:install_laserjet4050_winxp

Last update: **2007/11/26 00:31**

