

OKI C5600

Instal·lació en Windows-XP

Instal·lació dels controladors i programes de gestió



Aquesta impressora és d'ús exclusiu de Bruker Española, S.A., i es troba a les seves dependències al SeRMN. Els CDs necessaris per la seva instal·lació els trobaràs al costat de la impressora.

Abans d'instal·lar la impressora, hauràs de carregar els controladors i programes de gestió de la impressora, ja que no estan disponibles per defecte a Windows-XP. Per això, hauràs de fer servir els dos primers CD,

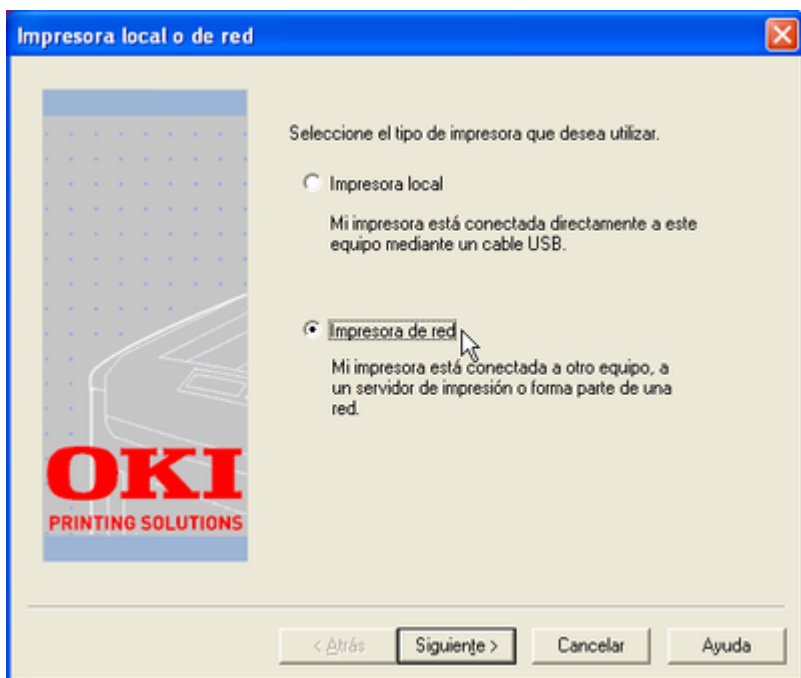
- CD 1 - Drivers & Software, i
- CD 2 - Network Utilities. Software utilities.

que varen venir amb la impressora. Els trobaràs al despatx de Bruker al SeRMN.

Inserta el CD-1 i, quan s'obri, selecciona l'idioma a la primera pantalla.



A la pantalla següent hauràs d'acceptar la llicència dels programes, clicar **[Acepto»]**. A les pantalles següents clica sobre **[Siguiente»]** i **[Finalizar»]** fins que arribis a la pantalla *Impresora local o de red*, on hauràs de seleccionar **Impresora de red**. Prem **[Siguiente>]** per continuar.



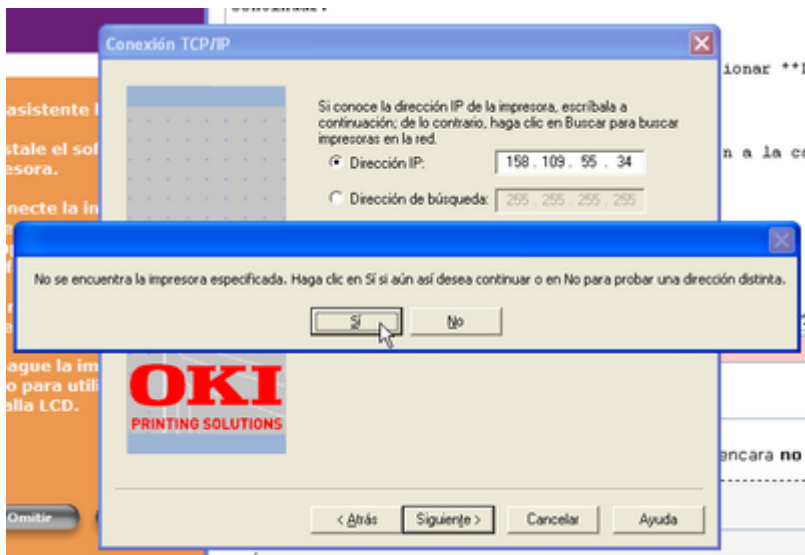
A la pantalla *Conexión TCP/IP* hauràs de seleccionar **Dirección IP:** i entrar l'adreça IP de la impressora,

158.109.55.34

Compte, els punts que separen els números ja hi són a la casella. És important comprovar que els números de l'adreça estan correctament agrupats.



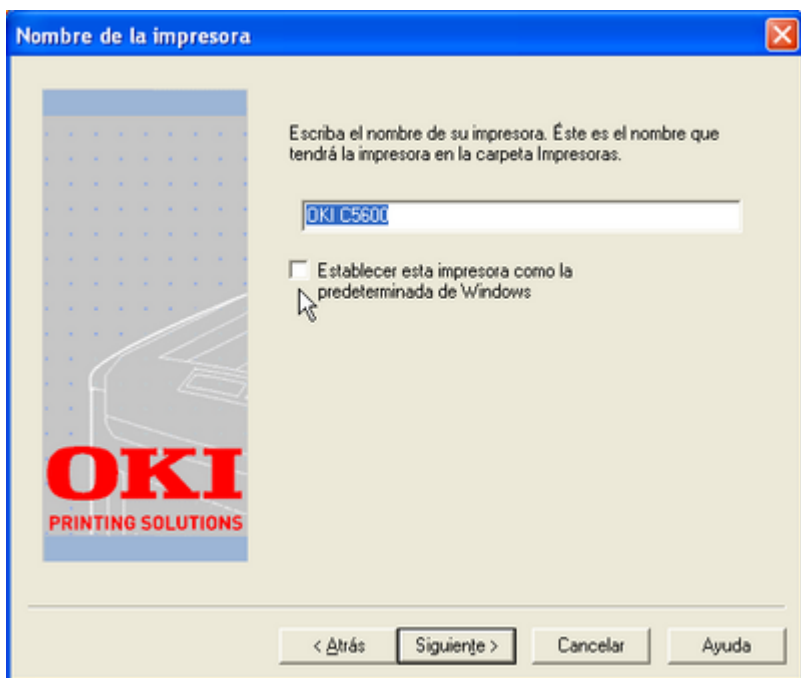
Prem **[Siguiete>]** per continuar. Si et surt una pantalla indicant que no troba la impressora i preguntant si vol continuar, respon **[Sí]**.



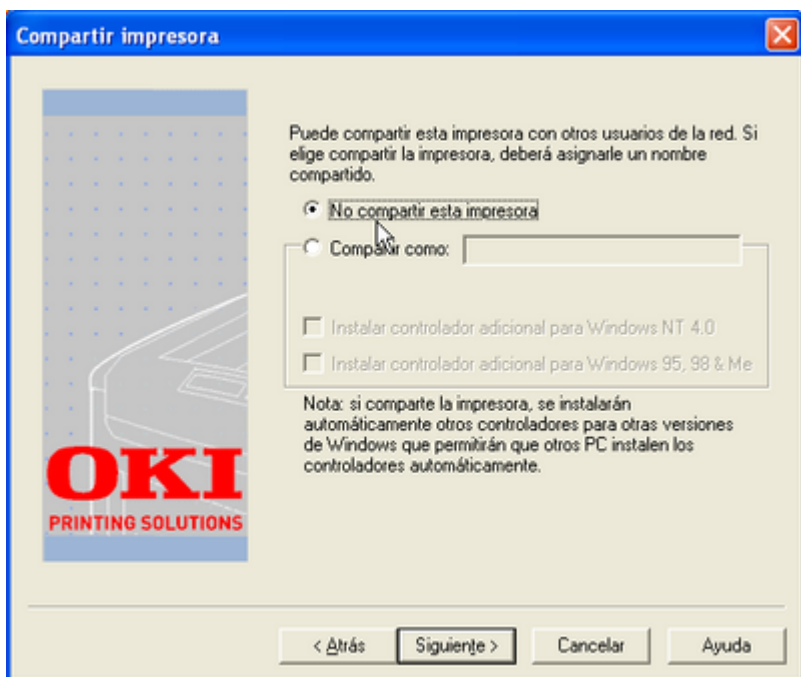
A la pantalla *Modelo y emulación*, selecciona **OKI C5600**, i clica [**Siguiente >**] per passar a la pantalla següent.



A la pantalla *Nombre de la impresora* indica el nom amb què vols que surti la impressora al teu ordinador, per defecte surt **OKI C5600**. També pots indicar si vols que aquesta sigui la impressora predeterminada, aquests paràmetres es poden modificar posteriorment. Un cop hagis entrat la informació, prem [**Siguiente>**] per continuar.



A la pantalla *Compartir impresora* no cal canviar res: com que la impressora està en xarxa tothom pot accedir-hi directament. Prem **[Siguiete>]** per continuar.



Lavors començarà per fi el procés d'instal·lació i configuració dels controladors i demés programes de gestió de la impressora. A la pantalla final, podràs seguir el procés d'instal·lació a través dels missatges que t'anirà mostrant.



Si aquest procés es completa sense problemes, et sortirà un missatge indicant-te que tot ha anat bé, i s'activarà el botó **[Finalizar]**. Prem aquest botó per anar al pas següent.

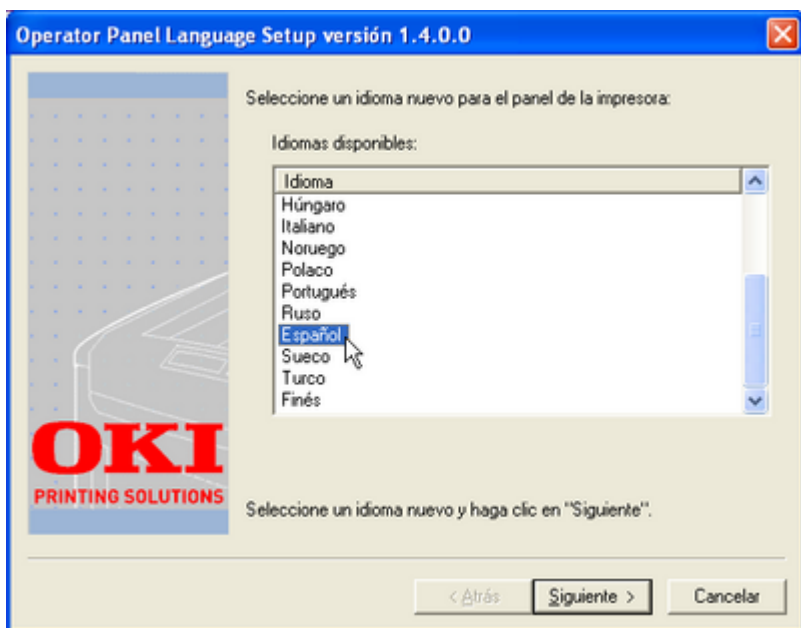


Configuració de l'idioma del menú de la impressora

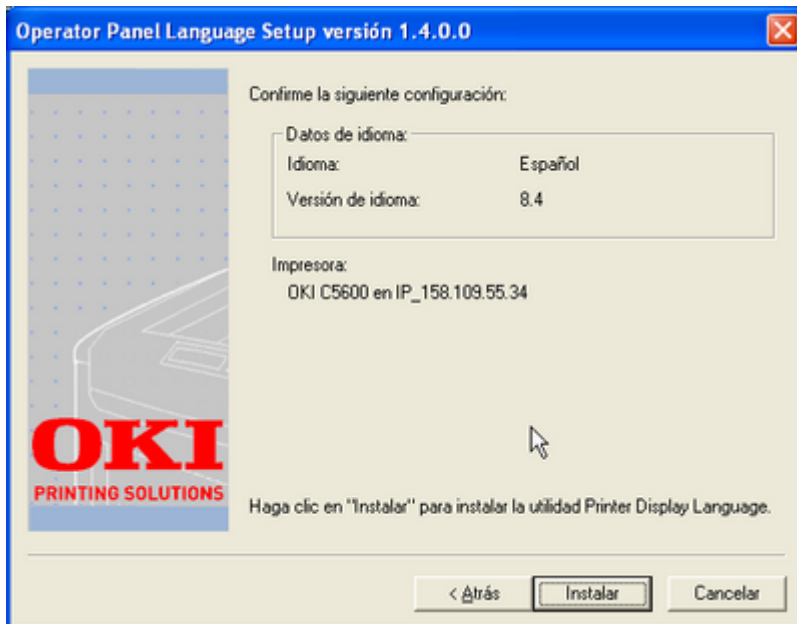
Un cop instal·lats els controladors i programes de gestió, s'obrirà la finestra *Operator Panel Language Setup* de selecció d'idioma del **panel de control** de la impressora,

- com que aquesta impressora ja s'ha instal·lat a altres ordinadors **et pots saltar aquest pas**, per fer-ho, prem el botó **[Cancelar]**.

Si per algun motiu haguessis de configurar l'idioma, selecciona'n un a la llista *Idiomas disponibles*:, per exemple, **Español**.



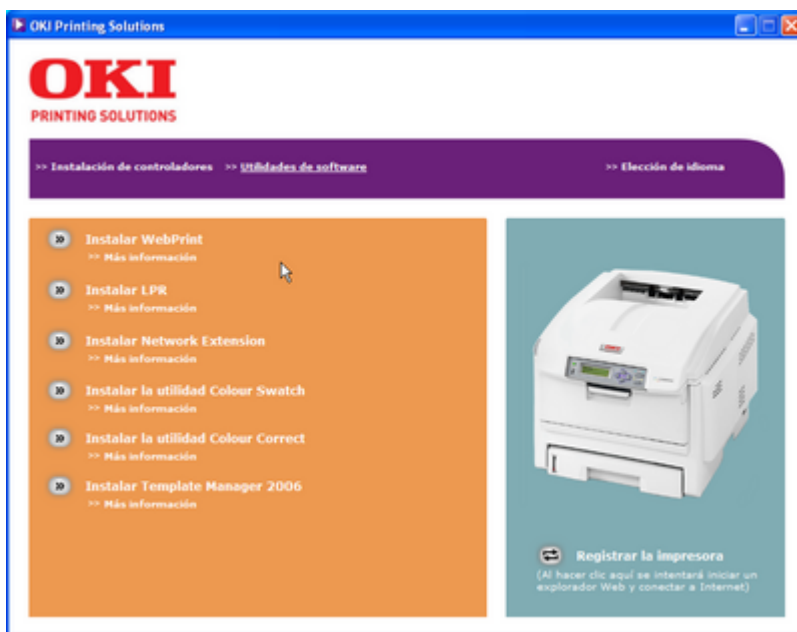
Clica sobre **[Siguiente>]** per continuar, i a la pantalla següent, confirma l'elecció prement el botó **[Instalar]**.



Per acabar, clica sobre **[Finalizar]**.

Instal·lació del programari addicional

Alhora que s'ha obert la finestra de configuració de l'idioma, també s'ha obert la finestra per la instal·lació del programari addicional,



Els programes recomanats són,

- WebPrint (per imprimir correctament les pàgines web)
- Network Extension (per comprovar l'estat de la impressora en xarxa)

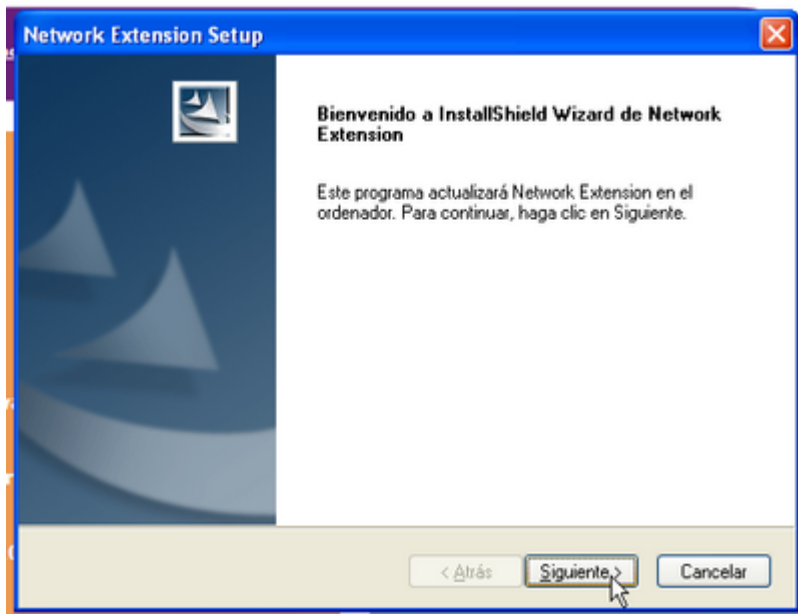
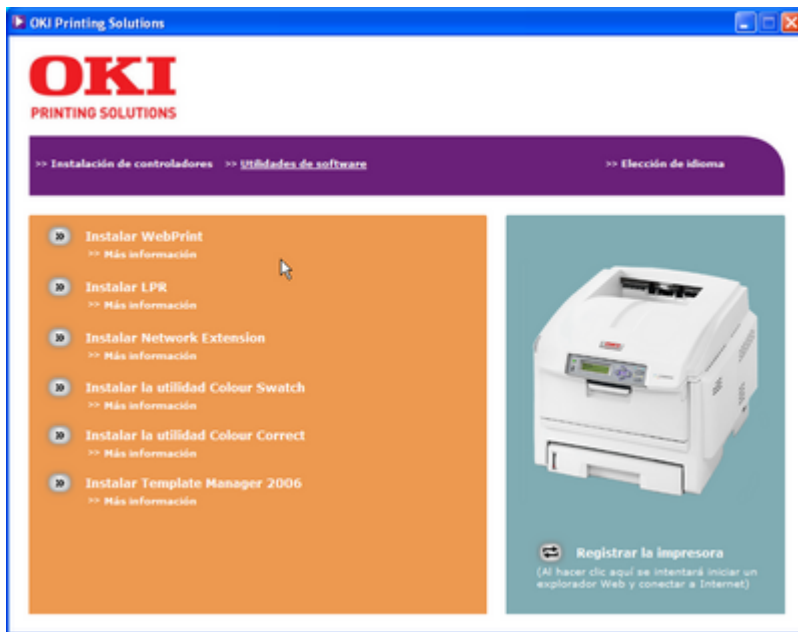
Si voleu imprimir en color amb qualitat professional, és recomanable instal·lar els programes,

- Colour Swatch, i
- Colour Correct

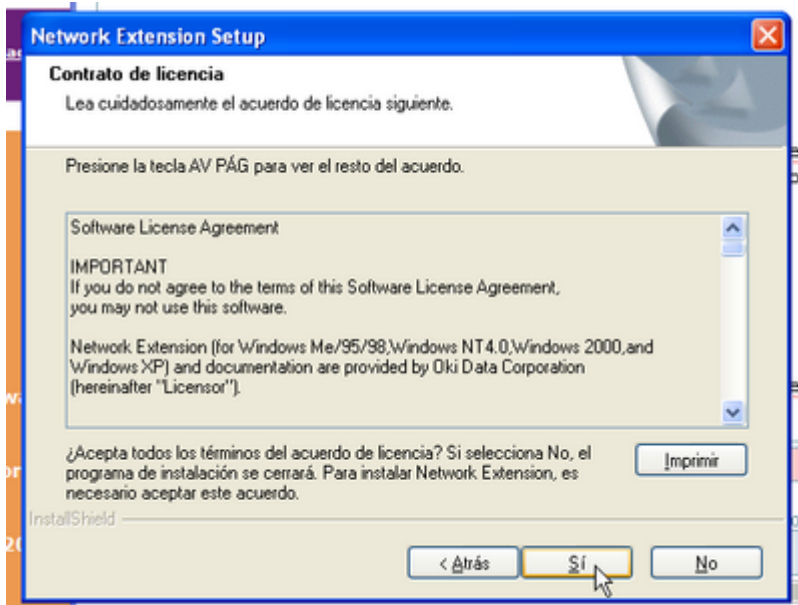
Finalment, "Template Manager 2006" permet crear targetes de presentació i altres documents a partir de plantilles. No cal instal·lar **LPR**.

Network Extension (recomanable)

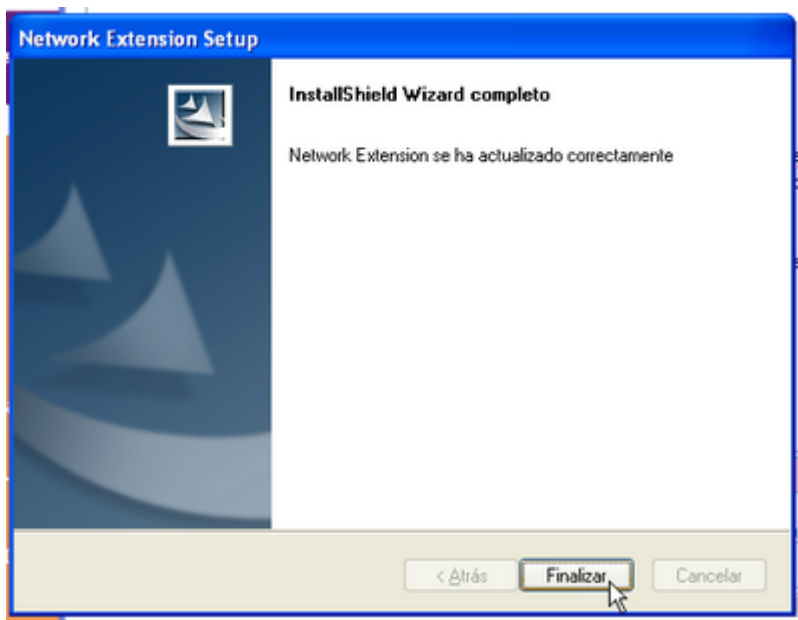
Per iniciar la instal·lació prem sobre **[>] Instalar Network Extension**, i a la pantalla *Network Extension Setup* prem **[Siguiete>]** per continuar.



A la pantalla *Contrato de licencia* respon **[Sí]** per acceptar els termes de la llicència i continuar amb la instal·lació.

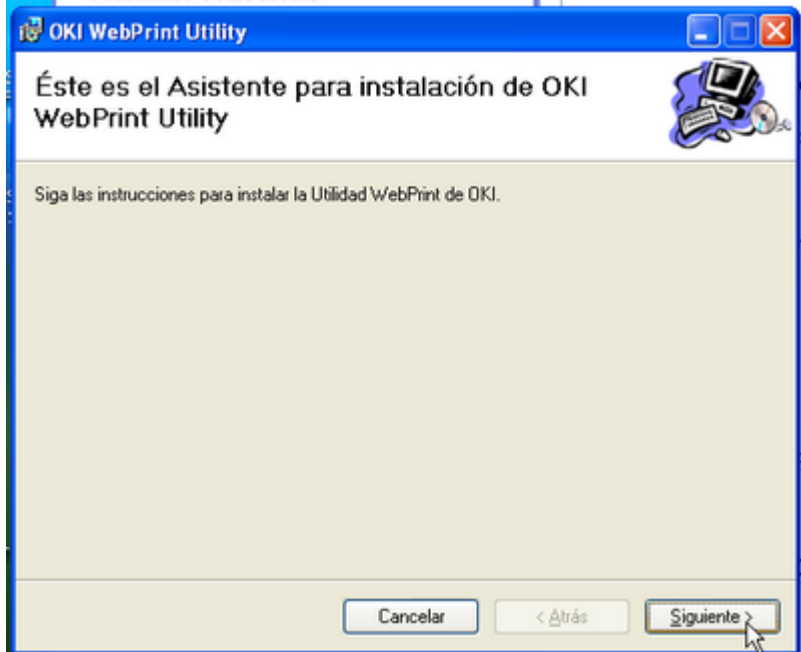
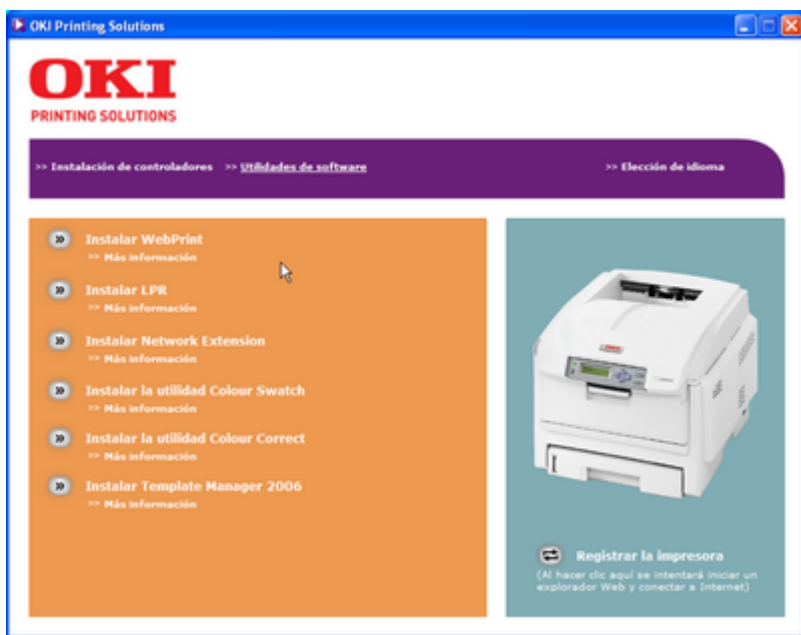


Un cop finalitzada la instal·lació, prem [Finalizar] per sortir.

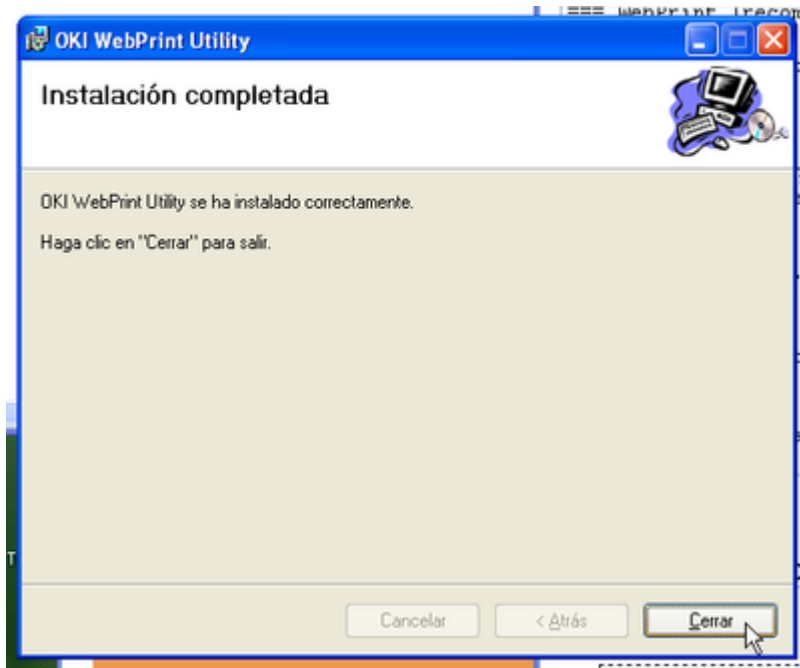


WebPrint (recomanable)

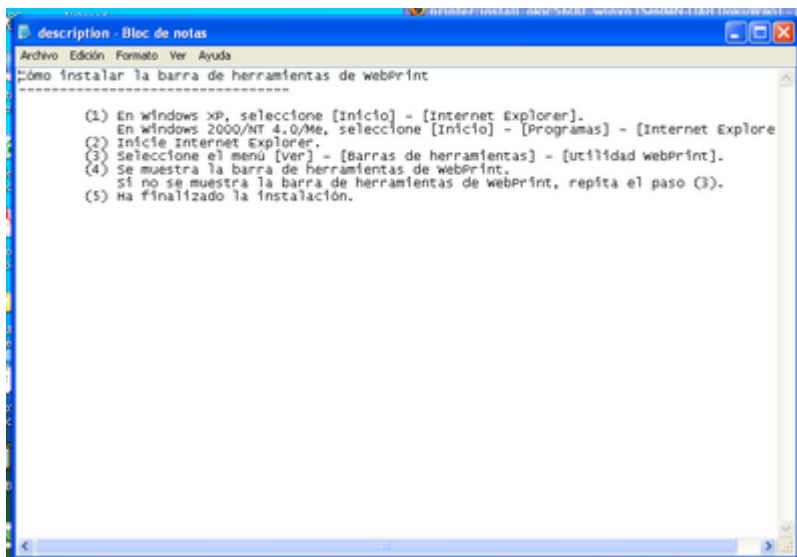
Per iniciar la instal·lació prem sobre **[>] Instalar WebPrint**, i a la pantalla *OKI WebPrint Utility* prem **[Siguiente >]** per continuar.



A la pantalla *Contrato de licencia* activa l'opció **Acepto** i prem **[Siguiete >]** per acceptar els termes de la llicència i continuar amb la instal·lació. A la pantalla següent, confirma la instal·lació prement de nou **[Siguiete >]**. Un cop finalitzada la instal·lació, prem [Cerrar] per sortir.

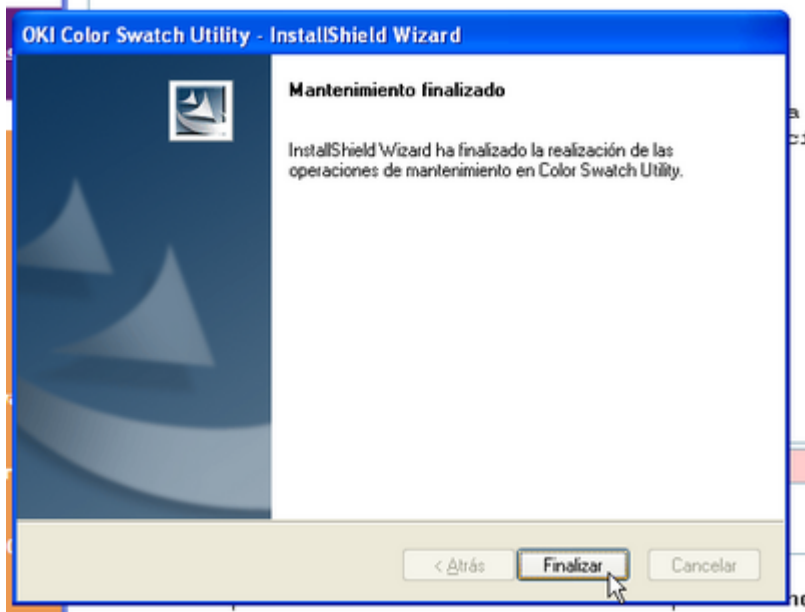


Per instal·lar la barra d'eines de WebPrint a l'Internet Explorer, segueix les instruccions que et sortiran al *Bloc de notas*.



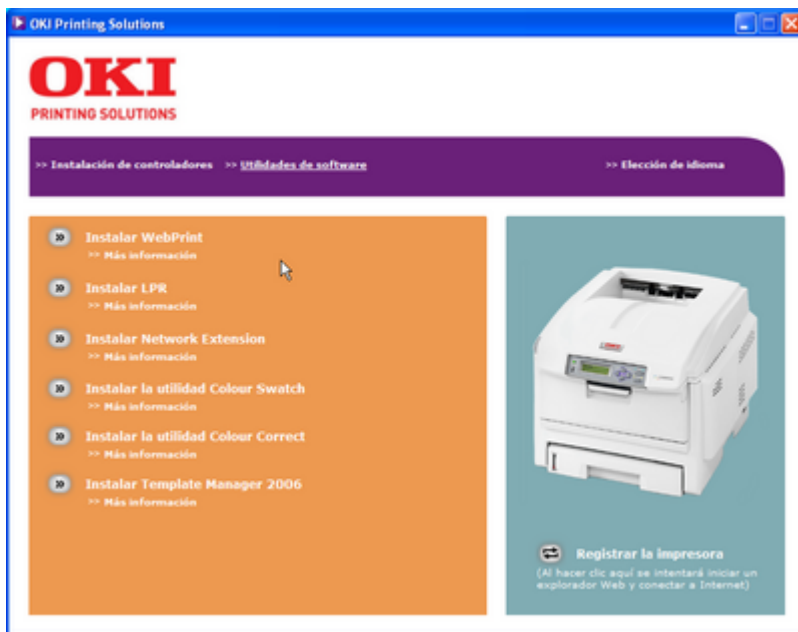
Utilidad Colour Swatch (opcional)

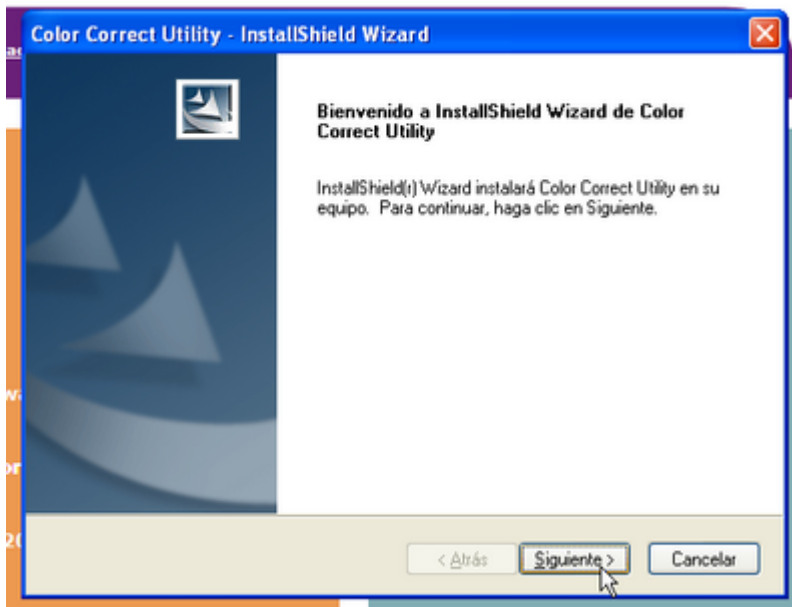
Per iniciar la instal·lació prem sobre **[>>] Instalar la utilidad Colour Swatch**. La instal·lació d'aquesta utilitat no requereix cap interacció per part de l'usuari, llevat de tancar la pantalla final, per això, prem **[Finalizar]**.



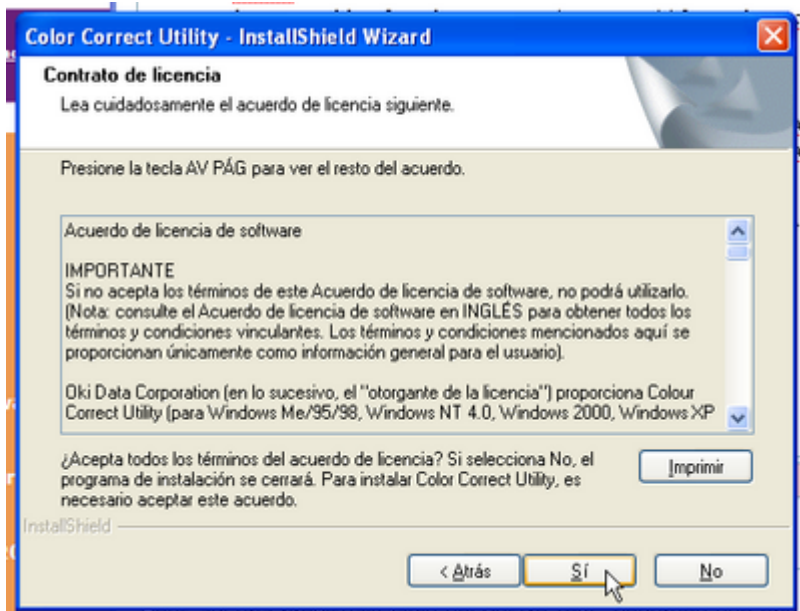
Utilidad Colour Correct (opcional)

Per iniciar la instal·lacio prem sobre **[>] Instalar la utilidad Colour Correct**, i a la pantalla *Color Correct Utility - InstallShield Wizard* prem **[Siguiente>]** per continuar.

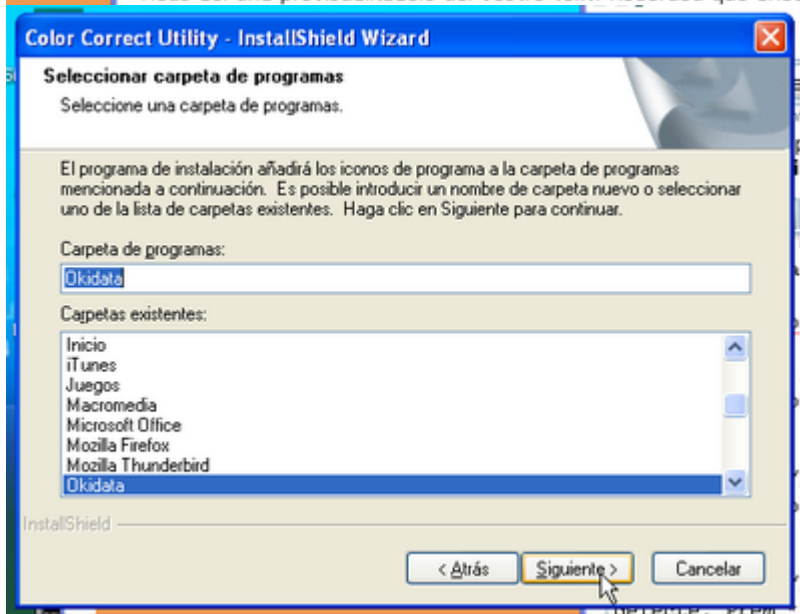
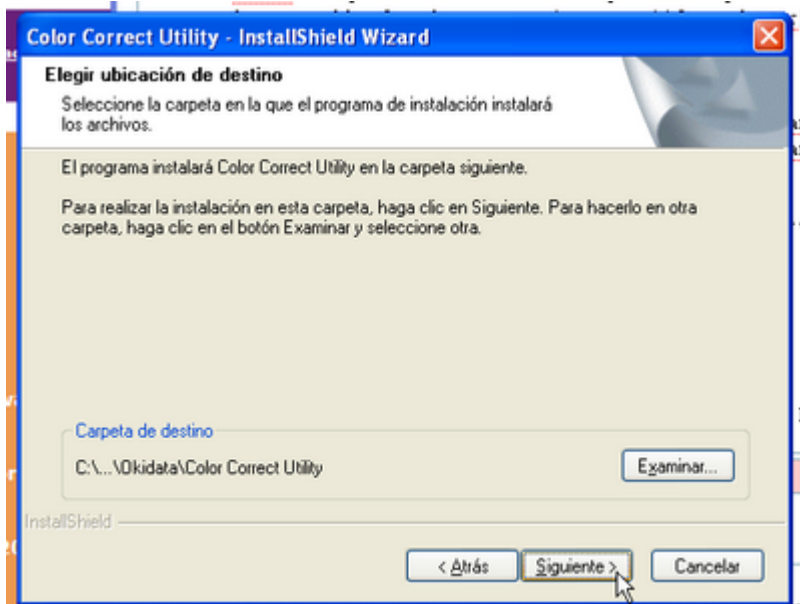




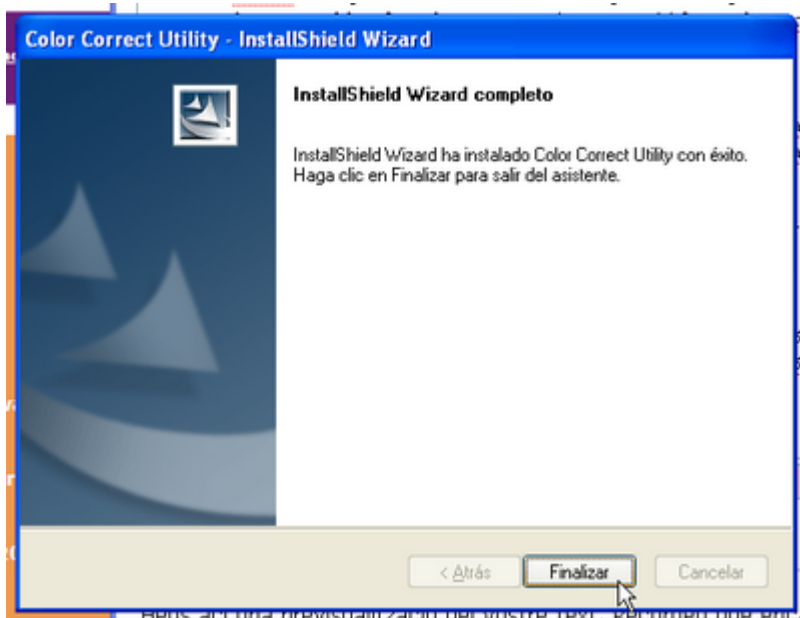
A la pantalla *Contrato de licencia* respon **[Sí]** per acceptar els termes de la llicència i continuar amb la instal·lació.



A les pantalles *Elegir ubicación de destino* i *Seleccionar carpeta de programas* no cal modificar els valors assignats per defecte. Prem **[Siguiente >]** per continuar.

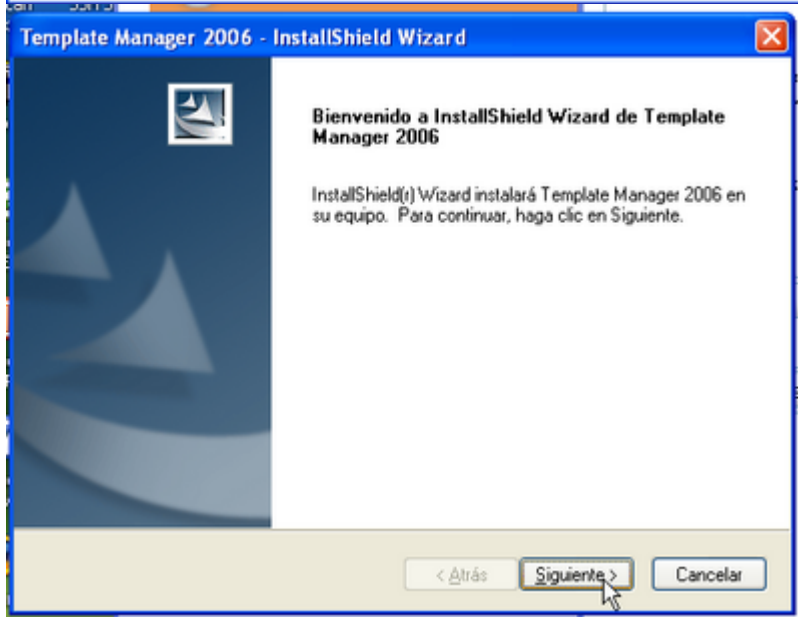
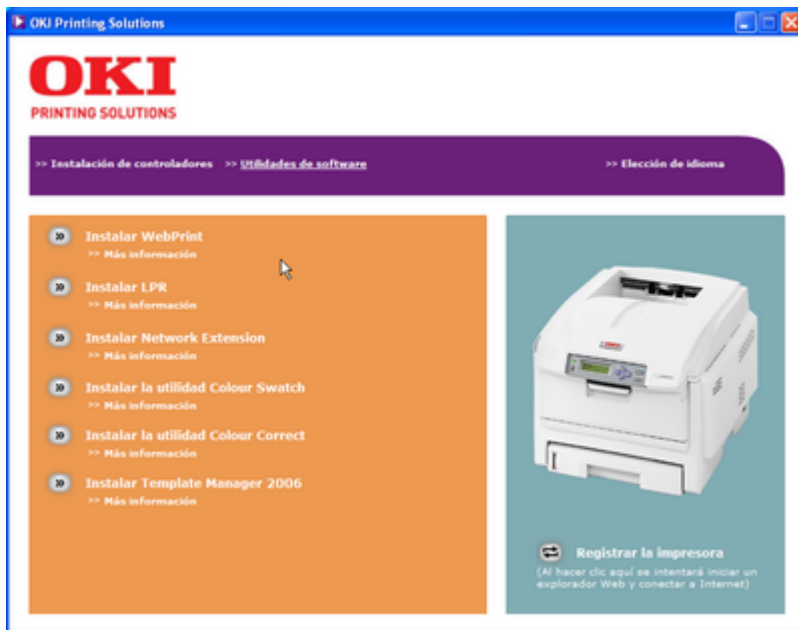


Un cop finalitzada la instal·lació, prem [Finalizar] per sortir.

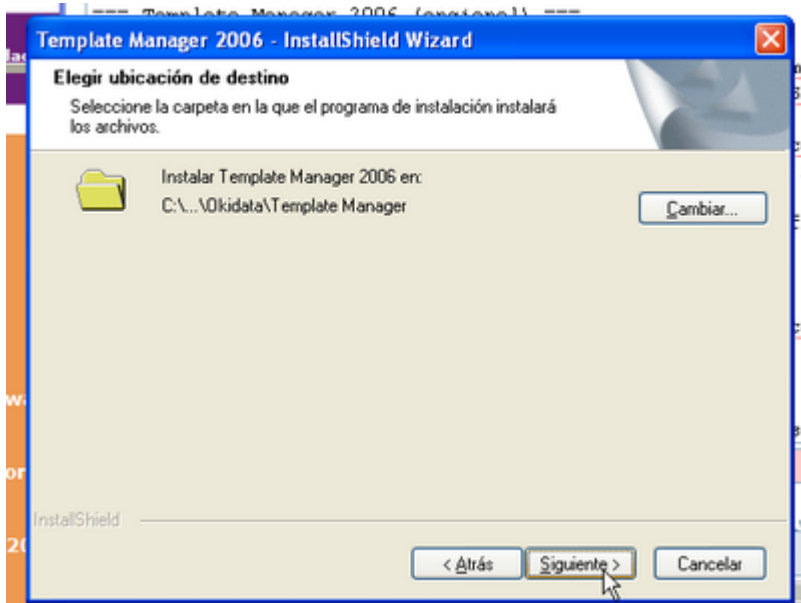


Template Manager 2006 (opcional)

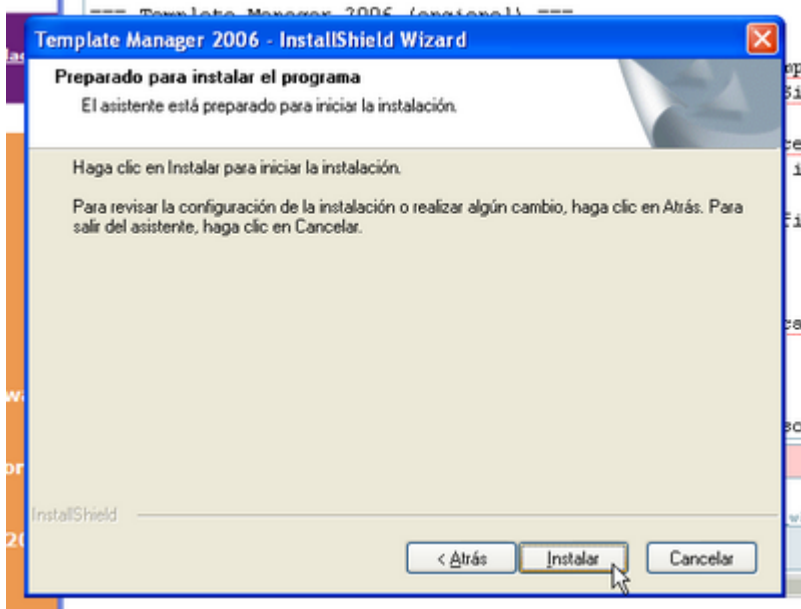
Per iniciar la instal·lació prem sobre **[>] Instalar Template Manager 2006**, i a la pantalla *Template Manager 2006 - InstallShield Wizard* prem **[Siguiete >]** per continuar.



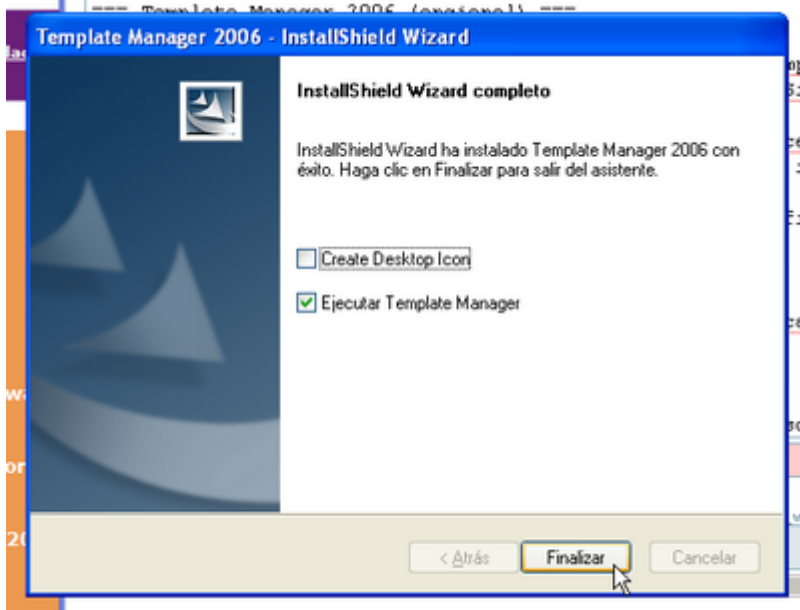
A la pantalla *Contrato de licencia* activa l'opció **Acepto los términos...** i prem **[Siguiete >]** per acceptar els termes de la llicència i continuar amb la instal·lació. A la pantalla *Elegir ubicación de destino* no cal modificar el valor assignat per defecte. Prem **[Siguiete >]** per continuar.



A la pantalla *Preparado para instalar el programa* clics sobre **[Instalar]** per començar la instal·lació.



Un cop finalitzada la instal·lació, a la pantalla *InstallShield Wizard completo* tria si vols crear una icona a l'escriptori (**Create Desktop Icon**) i si vols que s'executi el programa (**Ejecutar Template Manager**) quan surtis de la instal·lació. Finalment, prem [Finalizar] per sortir.

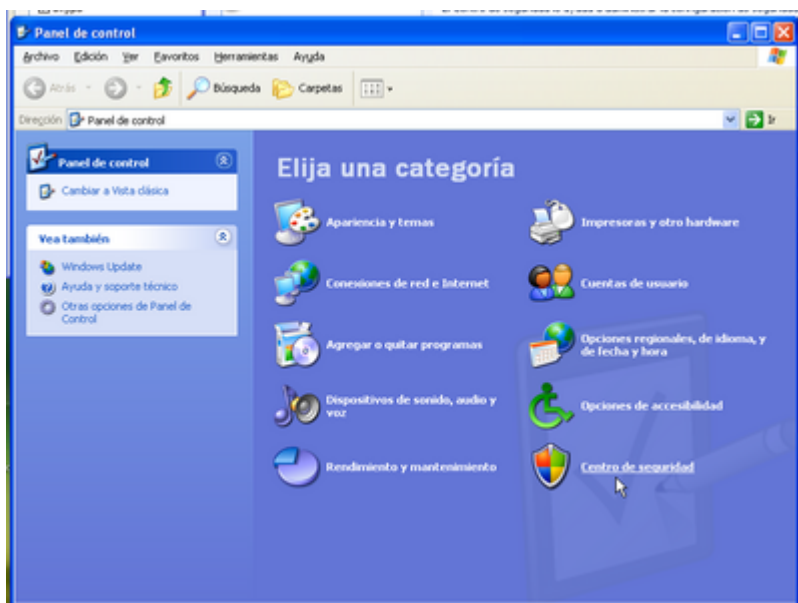


Activació de l'accés a la impressora en xarxa

Si tens activat el *Firewall de Windows* i no aconsegueixes imprimir, prova a obrir el port de comunicació amb la impressora, ja que, per defecte, el tallafocs de Windows XP el bloqueja per motius de seguretat. Per desbloquejar-lo has d'obrir el *Panel de control*



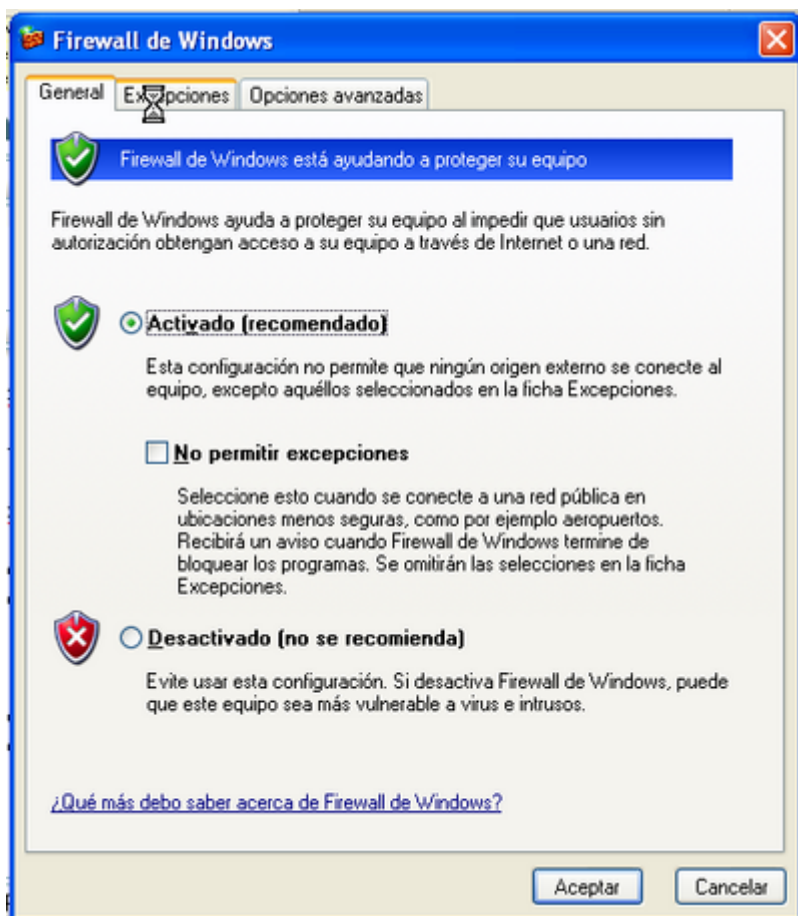
i seleccionar el **Centro de seguridad**

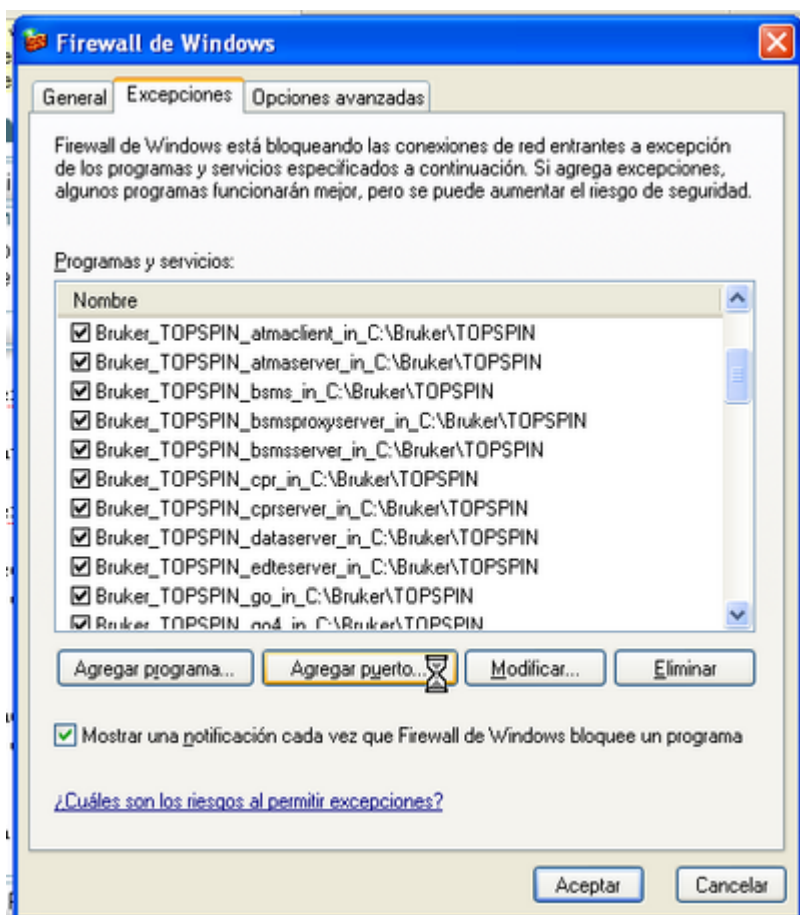


A la pantalla *Centro de seguridad* selecciona **Firewall de windows**

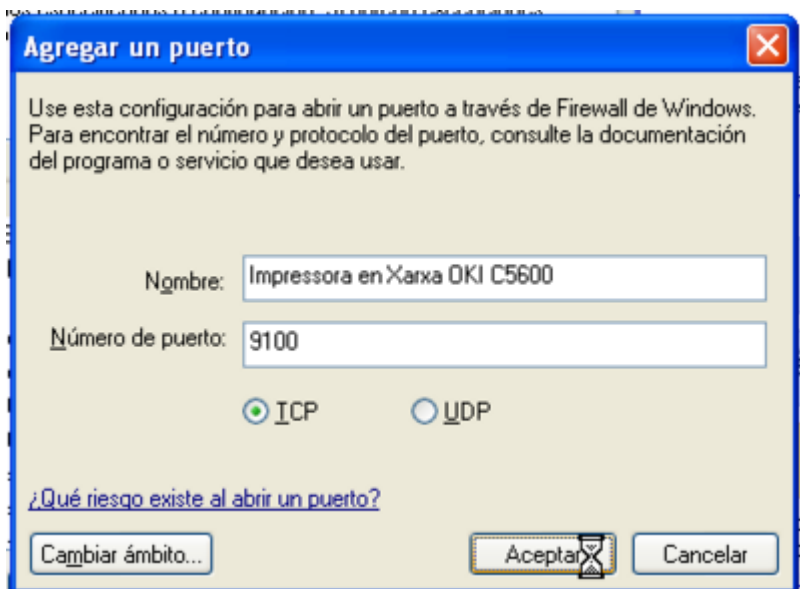


i tot seguit clica sobre la pestanya *Excepciones*. Llavors, prem el botó **[Agregar puerto...]** per afegir el port de comunicació amb la impressora que volem definir.

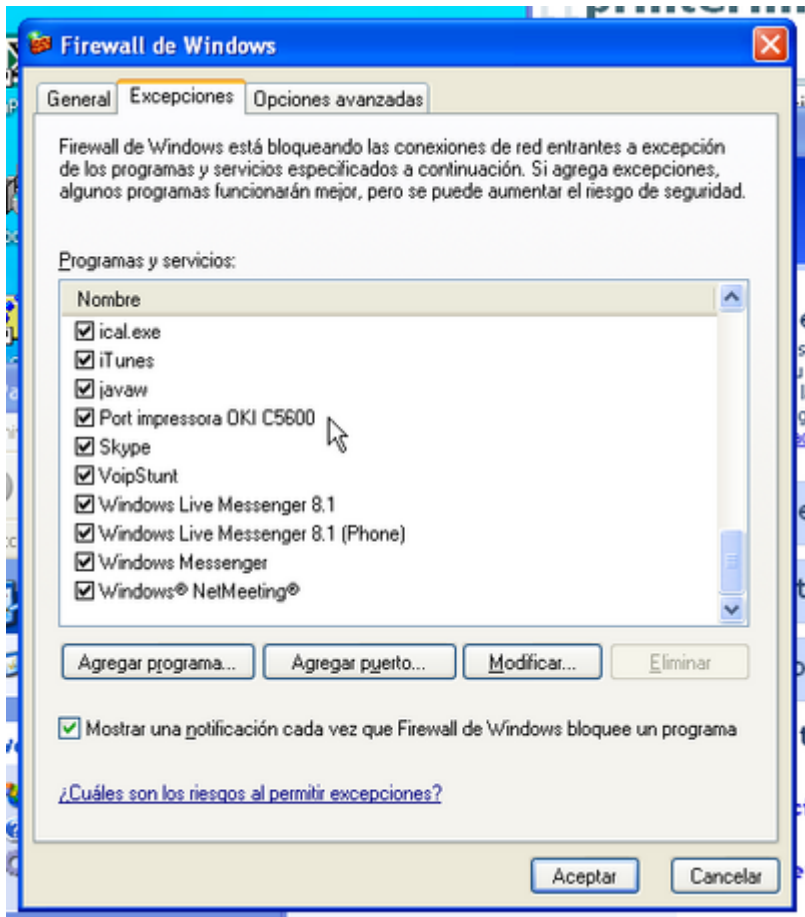




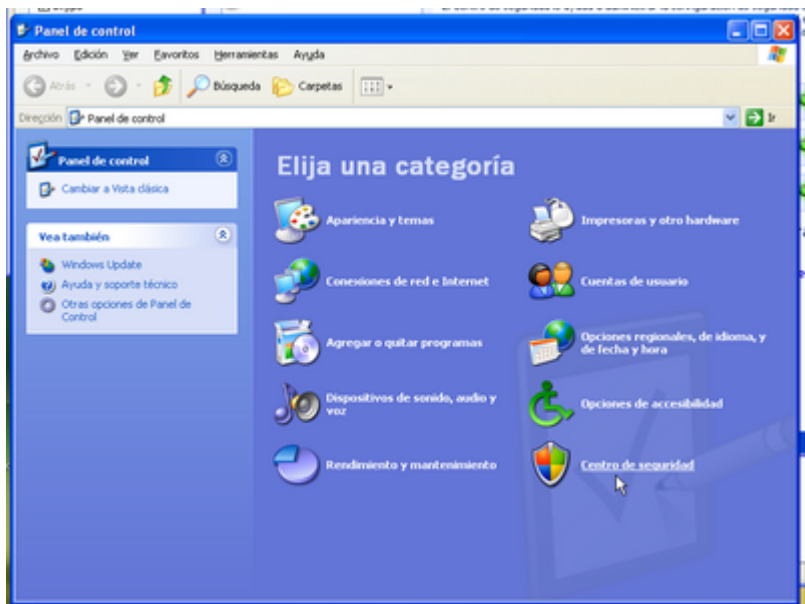
A la finestra *Agregar un puerto* entra les dades de la impressora, el nom pot ser el que vulguis, però el port ha de ser el **9100**. Quan acabis prem **[Aceptar]** per sortir.

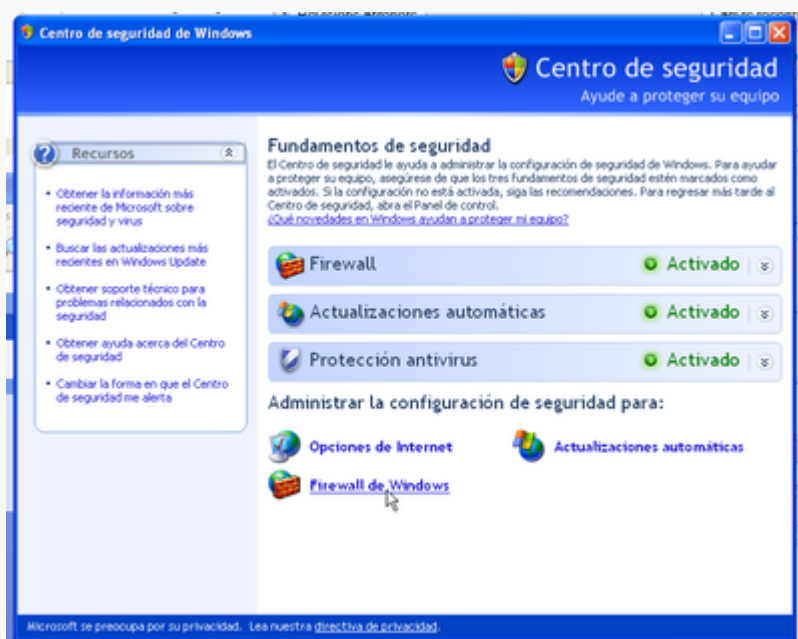


Comprova que el port s'hagi afegit a la llista d'excepcions, i prem **[Aceptar]** per sortir.



Ara ja pots tancar el *Centro de seguridad de Windows* i el *Panel de control*.





Més informació del producte

Per més informació sobre la impressora [OKI 5600](#) visita la pàgina web del producte.

Copyright

2007-2008 © Miquel Cabañas miquel.cabanas@uab.cat

El contingut al DokuWiki a <http://sermn02.uab.cat/sermn-dokuwiki/> es publica sota la llicència [Commons Attribution-NonCommercial-ShareAlike License](#) Version 2.0.

From:
<https://sermn.uab.cat/wiki/> - **SeRMN Wiki**

Permanent link:
https://sermn.uab.cat/wiki/doku.php?id=informatica:printer:install_okic5600_winxp

Last update: **2020/07/09 12:38**

