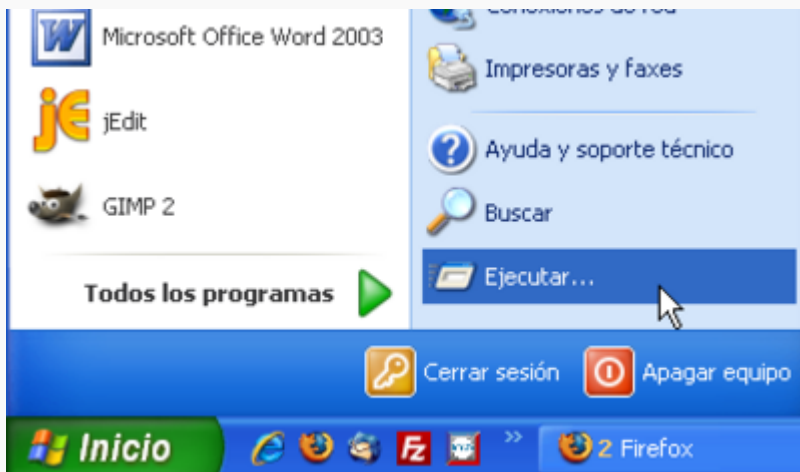


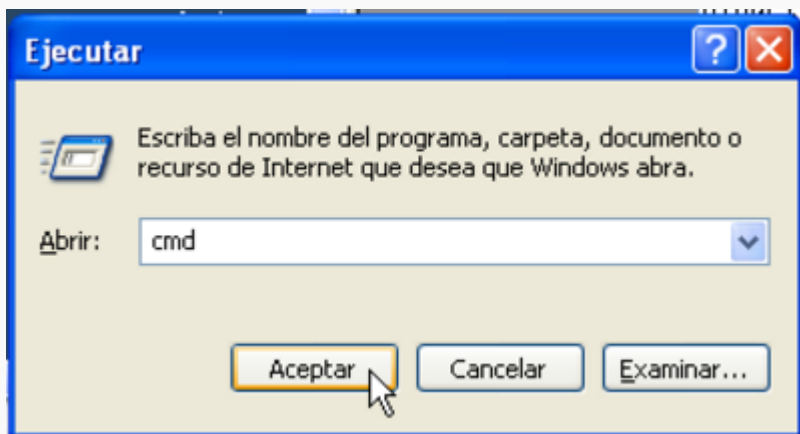
Cóm saber l'adreça MAC d'un ordinador amb Windows XP?

Per trobar l'adreça **MAC** d'un ordinador amb Windows-XP s'ha d'executar la comanda **ipconfig /all** des d'una finestra de comandes.

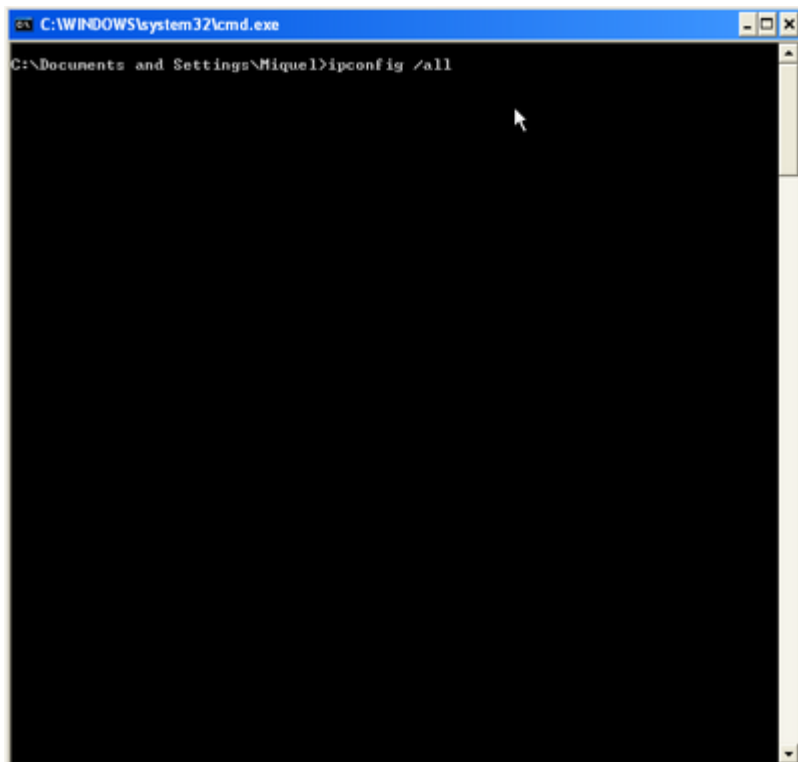
Per això, primer has de clicar sobre **[Inicio]** per desplegar el menú de programes, i tot seguit seleccionar l'opció **Ejecutar** del menú.



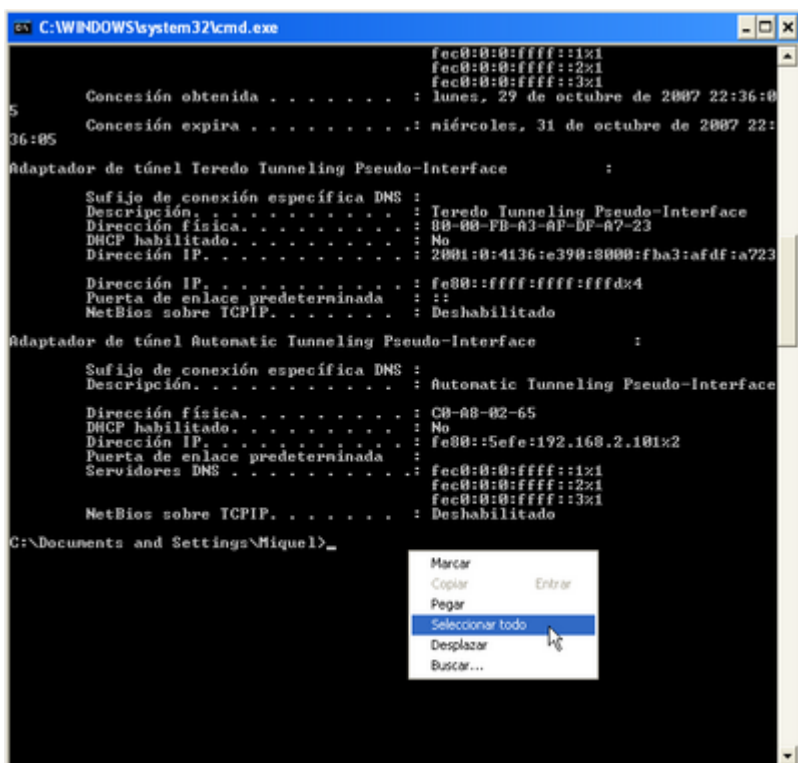
Tot seguit, escriu **cmd** a la finestra que s'obrirà, i prem el botó **[Aceptar]** per continuar.



A la finestra de comandes `C:\WINDOWS\system32\cmd.exe`, escriu **ipconfig /all** i prem la tecla **[Enter]**. Sortirà en pantalla un munt d'informació sobre els dispositius de xarxa actius del teu ordinador.



Aquesta informació l'hauràs d'enviar a en Miquel Cabañas, qui s'encarregarà de donar d'alta el teu ordinador a la xarxa de la UAB. Per fer-ho, el millor és obrir el menú amb el botó dret del ratolí i seleccionar l'opció **Seleccionar todo**. Tot seguit, prem la tecla **[Enter]** per copiar el text seleccionat a *porta papeles*.



Finalment, enganxa (pegar/paste) el text en un missatge de correu electrònic adreçat a miquel.cabanas@uab.cat. Indica en el *Subject* : del missatge que es tracta d'una petició d'alta al servidor d'adreces IP.

Un cop entrades les dades de l'ordinador a la [base de dades del Servei d'Informàtica de la UAB](#), és

qüestió de minuts que el teu ordinador tingui assignada una adreça IP. Tan aviat com rebem confirmació de què ha estat donat d'alta, t'enviarem un email perquè en tinguis constància. A partir de llavors, quan connectis el teu ordinador a la xarxa de la UAB, si està configurat correctament, rebrà la informació adient per poder fer servir la xarxa.

From:

<https://sermn.uab.cat/wiki/> - **SeRMN Wiki**

Permanent link:

https://sermn.uab.cat/wiki/doku.php?id=informatica:xarxa:adreca_mac_winxp

Last update: **2008/09/03 13:24**

