

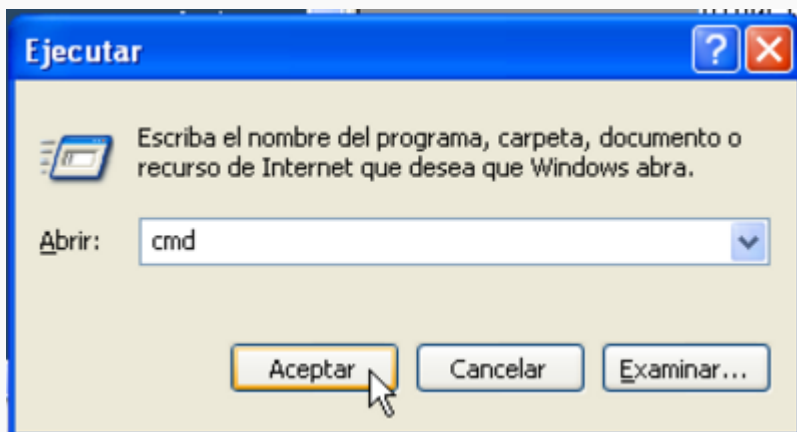
# Cóm saber l'adreça MAC d'un ordinador amb Windows XP?

Per trobar l'adreça **MAC** d'un ordinador amb Windows-XP s'ha d'executar la comanda **ipconfig /all** des d'una finestra de comandes.

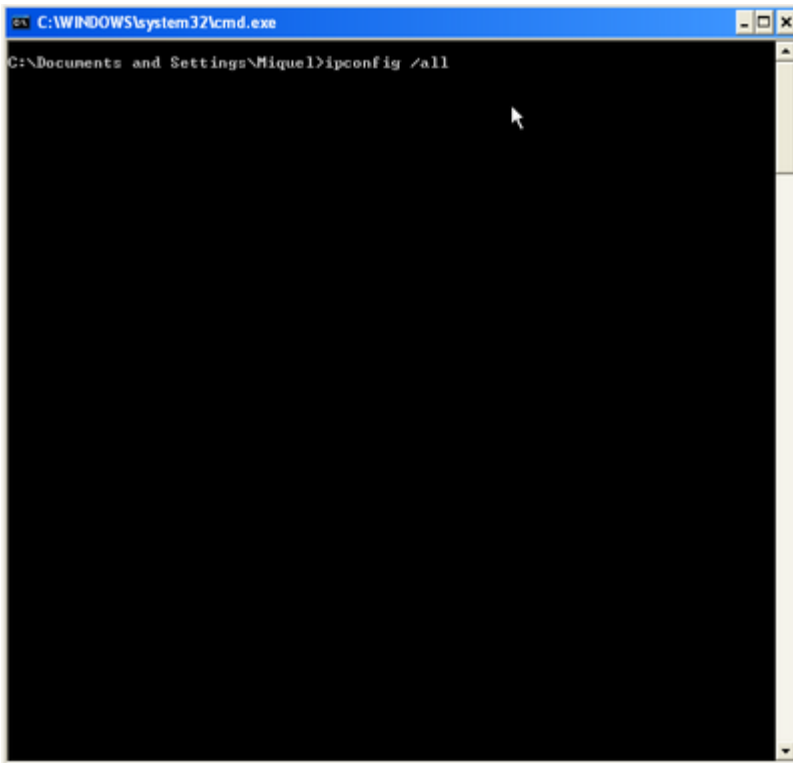
Per això, primer has de clicar sobre **[Inicio]** per desplegar el menú de programes, i tot seguit seleccionar l'opció **Ejecutar** del menú.



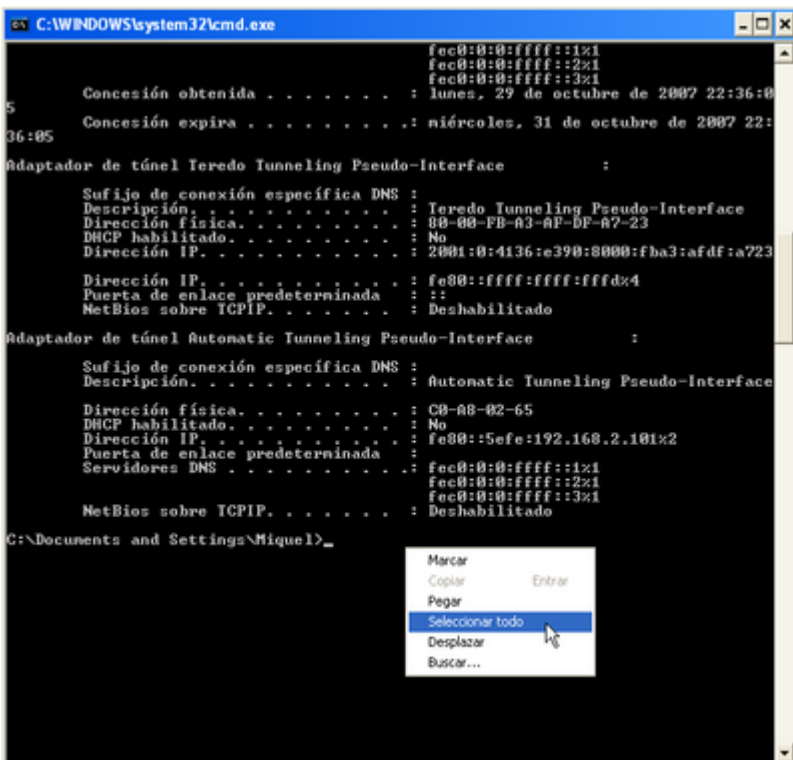
Tot seguit, escriu **cmd** a la finestra que s'obrirà, i prem el botó **[Aceptar]** per continuar.



A la finestra de comandes `C:\WINDOWS\system32\cmd.exe`, escriu **ipconfig /all** i prem la tecla **[Enter]**. Sortirà en pantalla un munt d'informació sobre els dispositius de xarxa actius del teu ordinador.



Aquesta informació l'hauràs d'enviar a en Miquel Cabañas, qui s'encarregarà de donar d'alta el teu ordinador a la xarxa de la UAB. Per fer-ho, el millor és obrir el menú amb el botó dret del ratolí i seleccionar l'opció **Seleccionar todo**. Tot seguit, prem la tecla **[Enter]** per copiar el text seleccionat al porta paperes.



Finalment, enganxa (pegar/paste) el text en un missatge de correu electrònic adreçat a [miquel.cabanas@uab.cat](mailto:miquel.cabanas@uab.cat). Indica en el *Subject* : del missatge que es tracta d'una petició d'alta al servidor d'adreces IP.

Un cop entrades les dades de l'ordinador a la base de dades del Servei d'Informàtica de la UAB, és qüestió de minuts que el teu ordinador tingui assignada una adreça IP. Tan aviat com rebem confirmació de què ha estat donat d'alta, t'enviarem un email perquè en tinguis constància. A partir de llavors, quan connectis el teu ordinador a la xarxa de la UAB, si està configurat correctament, rebrà la informació adient per poder fer servir la xarxa.

From:

<https://sermn.uab.cat/wiki/> - **SeRMN Wiki**

Permanent link:

[https://sermn.uab.cat/wiki/doku.php?id=informatica:xarxa:adreca\\_mac\\_winxp&rev=1196034397](https://sermn.uab.cat/wiki/doku.php?id=informatica:xarxa:adreca_mac_winxp&rev=1196034397)

Last update: **2007/11/26 00:46**

